

MBA EN DIRECCIÓN DE EMPRESAS TECNOLÓGICAS @

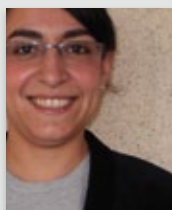
El **MBA en Dirección de Empresas Tecnológicas** es un programa máster elaborado conjuntamente con **IBM**, que permite a los participantes adquirir una sólida formación sobre las técnicas y conocimientos del ámbito de la dirección empresarial y conocer en profundidad los sistemas de dirección y gestión del sector tecnológico e industrial.

El Programa ofrece una formación de carácter superior, en la que se combinan la enseñanza de los aspectos técnicos claves del sector de las tecnologías de la información y las comunicaciones con las aptitudes gerenciales de carácter general nece-

sarias para crear directivos capaces de liderar transformaciones empresariales.

La formación se completará con visitas a empresas tecnológicas con el fin de ver y entender cómo es la vida empresarial en la empresa de alto contenido tecnológico desde dentro.

El alumnado debe al final del curso haber practicado y desarrollado habilidades de análisis y resolución de problemas, de implementación práctica de las mismas, así como de comunicación efectiva.



María Pilar Rodón Rodriguez

Antigua alumna de MBA

"Estudiar el MBA Tecnológico en la Nebrija me ha dado la oportunidad de integrar mi formación universitaria en computación con la dirección de empresas, revisando y analizando casos reales como los de Telefónica e IBM, lo cual permite entender el funcionamiento y estrategias de los negocios tecnológicos. A este le sumamos el equipo docente de primera y comprometido con los alumnos, un personal administrativo que cuida de cada detalle y desde luego la posibilidad de interactuar con compañeros de diferentes países y establecer relaciones".

@ Máster también ofrecido en modalidad online.

SEÑAS DE IDENTIDAD

PATROCINIO

Este programa cuenta con el patrocinio de **IBM**. Dicho patrocinio implica su colaboración en la coordinación del máster, en la revisión del contenido, y en la actualización del programa, así como en la docencia de las materias específicas del ámbito del sector de la tecnología.

PRACTICAS PROFESIONALES

IBM ofrece a sus alumnos más destacados la oportunidad de realizar prácticas en empresas de tecnología del grupo.

ESTRECHA COLABORACIÓN ENTRE IBM Y NEBRIJA BUSINESS SCHOOL

IBM organiza, conjuntamente con Nebrija Business School, una amplia oferta de actividades complementarias, que incluyen visitas a sus instalaciones, conferencias, seminarios, etc.



MBA EN DIRECCIÓN DE EMPRESAS TECNOLÓGICAS

CONTENIDOS DEL PROGRAMA

	ECTS
PRE - MBA	
APERTURA. Método del caso.	
1^{er} PERIODO (DE OCTUBRE A ENERO)	24
MATERIAS OBLIGATORIAS	20
<input type="checkbox"/> Liderazgo y gestión de personas <input type="checkbox"/> Marketing estratégico <input type="checkbox"/> Contabilidad financiera <input type="checkbox"/> Estrategia competitiva y gestión del cambio <input type="checkbox"/> Información de gestión <input type="checkbox"/> Análisis de procesos y gestión de operaciones	4 4 4 4 2 2
ASIGNATURAS OPTATIVAS	4
<input type="checkbox"/> Metodología de la investigación o prácticas/desarrollo de competencias profesionales	4
ACTIVIDADES DE DESARROLLO DE COMPETENCIAS	
<input type="checkbox"/> Out-door <input type="checkbox"/> Coaching	
2^o PERIODO (DE FEBRERO A JUNIO)	28
ASIGNATURAS OBLIGATORIAS	4
<input type="checkbox"/> Finanzas corporativas	4
ÁREA DE ESPECIALIZACIÓN	12
<input type="checkbox"/> Gestión de la innovación tecnológica <input type="checkbox"/> Estrategias de e-Business en la economía global <input type="checkbox"/> Dirección de proyectos <input type="checkbox"/> Diseño y gestión de planes de negocio	2 4 2 4
ASIGNATURAS OPTATIVAS*	12
<input type="checkbox"/> Economía global <input type="checkbox"/> Ética en los negocios <input type="checkbox"/> Función de las redes sociales en la cadena de valor <input type="checkbox"/> Las TI, palanca de generación de valor <input type="checkbox"/> Nuevas tecnologías para la dirección <input type="checkbox"/> Aprovechamiento de oportunidades de negocio	4 2 2 2 2 2
Trabajo de fin de máster	8
TOTAL PROGRAMA	60

*El alumno podrá elegir, entre otras, las asignaturas que siguen.