

“EL  
CONTRATO  
NEBRIJA”

UNIVERSIDAD, EMPRESAS Y TÚ,  
UNIDOS PARA CONVERTIRTE EN EL  
PROFESIONAL MAS PREPARADO.



**Nebrija**  
Business School

*It's time for new Leaders*



MÁSTER EN  
DERECHO  
EMPRESARIAL

**MDE**

[www.nebrija.com](http://www.nebrija.com)

# MÁSTER EN DERECHO EMPRESARIAL

## OBJETIVOS

Formar y desarrollar profesionales con clara vocación jurídica de empresa, comprometidos con la creación de valor, la rentabilidad, capaces de participar activamente en proyectos empresariales, aportando apoyo jurídico de primer nivel.

Estimular en los participantes un espíritu emprendedor, acorde con la modernidad y promocionando una visión humanista de la actividad empresarial, basada en el respeto de las personas, con un claro enfoque en la Responsabilidad Social Corporativa.

Fomentar en los participantes la capacidad para seleccionar y analizar la información clave para comprender el entorno jurídico-empresarial nacional e internacional.

Desarrollar las competencias para tomar las mejores decisiones jurídicas-empresariales en tiempo y forma, en un entorno complejo y cambiante.

## CONTENIDOS DEL PROGRAMA DE OCTUBRE A ENERO

PRE - Máster MDE (Introducción a la contabilidad /Matemáticas financieras /Estadística)  
APERTURA

	ECTS
<b>1er PERIODO</b>	<b>24</b>
<b>ASIGNATURAS OBLIGATORIAS</b>	<b>20</b>
Derecho Societario	4
Contratación Civil	4
Contratación Mercantil	4
Contabilidad Financiera	2
Sistema Fiscal I (IVA, Sociedades y Tributos)	4
Derecho Concursal	2
<b>ÁREA DE ESPECIALIZACIÓN</b>	<b>4</b>
Contratación Internacional	2
Fiscalidad de las Empresas Familiares	2
La Empresa ante los Procesos Judiciales	2
Derecho del Mercado de Valores y Fiscalidad de las Operaciones Financieras	2
<b>ACTIVIDADES DE DESARROLLO DE COMPETENCIAS</b>	
Out-door	
Development Center	
Business game	

# MDE

## METODOLOGÍA

Combinamos diversos elementos formativos que dan como resultado una metodología práctica, dinámica y altamente participativa que ha demostrado su eficacia en la implantación inmediata de actitudes y comportamientos de éxito, en situaciones similares al entorno profesional.

El Programa permite el desarrollo de las competencias profesionales, la puesta en práctica de los conocimientos adquiridos y las habilidades necesarias para el ejercicio profesional. Los alumnos desarrollan sus competencias y aplican sus conocimientos trabajando con el Método del Caso, con permanentes exposiciones y dramatización de conceptos, con herramientas de desarrollo personal, así como con role-play y simulaciones. Al mismo tiempo, desarrollan sus competencias directivas con actividades de *outdoor*, *coaching* y un ejercicio de análisis y toma de decisiones en un entorno jurídico-empresarial que deberán defender ante Tribunal (Caso Práctico Final).

## DE FEBRERO A JUNIO

	ECTS
<b>2º PERIODO</b>	<b>24</b>
<b>ASIGNATURAS OBLIGATORIAS</b>	<b>20</b>
Contratación Laboral	4
Habilidades y Técnicas de Negociación	4
Análisis e Interpretación de Estados Financieros	4
Organización de Empresas y Dirección de RRHH	2
Derecho Penal Económico	2
Sistema Fiscal II (IRPF, Transmisiones y Patrimonio)	2
Derecho del Consumo	2
<b>ÁREA DE ESPECIALIZACIÓN</b>	<b>4</b>
Derecho de la Competencia	2
Contratación Bancaria	2
Propiedad Industrial e Intelectual; Patentes y Marcas	2
Cuestiones de Derecho Laboral: Seguridad Social, Negociación Colectiva y Conflictividad	2
<b>Trabajo de fin de máster</b>	<b>8</b>
<b>Prácticas externas/Desarrollo de Competencias</b>	<b>4</b>
<b>TOTAL PROGRAMA</b>	<b>60</b>

Formamos profesionales con clara vocación jurídica para enfrentar nuevos retos profesionales dentro d

## CARACTERÍSTICAS

El **Máster en Derecho Empresarial** en colaboración con Landwell-PriceWaterhouseCoopers, a través de sus 24 promociones y por su estrecho contacto con el mundo jurídico-empresarial, ha sabido diseñar y actualizar un **programa líder en formación para el abogado de empresa.**

El Programa está reconocido por las más destacadas instituciones del entorno jurídico-empresarial de España: el **Ilustre Colegio de Abogados de Madrid**, la **Asociación de Abogados de Empresa**, así como por relevantes despachos y empresas que colaboran con el Máster. Ello garantiza las mayores exigencias de calidad.

## PROGRAMA DE POSTGRADO VÁLIDO OFICIALMENTE

Programa adaptado al Espacio Europeo de Educación Superior (Orden 3534/2009, de 22 de julio, de la Consejería de Educación de la Comunidad Autónoma de Madrid), y por tanto válido en toda la Unión Europea y en los demás países firmantes de los Acuerdos de Bolonia.

## ACCESO AL DOCTORADO

Desde el curso 2009-2010 el Máster ha sido acreditado como vía de acceso al Doctorado, pudiendo los alumnos que lo cursen, acceder al Doctorado en Derecho si así lo desean.

jurídica de empresa, capaces de  
el mundo jurídico de la empresa.

# “EL CONTRATO NEBRIJA”

UNIVERSIDAD, EMPRESAS Y TÚ,  
UNIDOS PARA CONVERTIRTE EN EL  
PROFESIONAL MÁS PREPARADO.



**Antonio Díaz Morales**  
Director de  
Nebrija Business  
School

*“Desde **Nebrija Business School** nos comprometemos con el desarrollo del líder empresarial. Entendemos que este líder ha de saber adaptarse y enfrentar los retos que las últimas crisis económicas nos han planteado, transformando las amenazas en oportunidades.*

*La búsqueda del éxito profesional y empresarial, precisa en nuestra visión, de un **enfoque humanista**, una visión de **responsabilidad social** y un claro **espíritu emprendedor**.*

*Para nosotros el alumno es el centro de nuestros programas y metodologías formativas y todos nuestros servicios están personalizados para facilitarle un entorno adecuado.”*



**Noelia Martínez Sanz**  
Gerente Legal de  
Asuntos Corporativos.  
Grupo Ramos, S. A.,  
República Dominicana

*“Gracias a la formación recibida en la Nebrija Business School garantizada a través del importante prestigio de su claustro, la calidad de la oferta académica, la metodología de enseñanza, me considero una profesional exitosa. Realicé el periodo de prácticas en Vodafone España, que me ayudó a reforzar y llevar a la práctica los conocimientos adquiridos en el Máster y donde pude además hacer networking y desarrollar e impulsar el crecimiento de mi carrera. Actualmente trabajo en la principal empresa líder de ventas al detalle empleadora de República Dominicana, empresa en la cual he asumido importantes responsabilidades y he ascendido rápidamente.”*

## PERFIL DEL CANDIDATO

Los participantes en el programa tienen una edad media de 25 años, el 75 % de ellos son internacionales, el 100% son licenciados en Derecho y tienen una experiencia mínima de ejercicio de 24 meses y el 10 % son funcionarios de organismos públicos.

## PRÁCTICAS EN EMPRESAS

La Universidad Nebrija y Nebrija Business School tienen firmados más de 3.000 convenios con Pymes, multinacionales y despachos de abogados nacionales e internacionales. Las prácticas, obligatorias, están gestionadas por el Centro de Asesoramiento Profesional que ayudará al alumno a encontrar las prácticas que mejor se adecúen a su perfil y objetivos profesionales.

## SALIDAS PROFESIONALES

Los egresados del Máster en Derecho Empresarial han entrado a trabajar, por ejemplo, en:

- DESPACHO CUATRECASAS DE MADRID
- FERNANDEZ – VEGA Y ASOCIADOS
- J&A GARRIGUES
- KPMG
- LANDWELL
- PRICEWATERHOUSECOOPERS JURÍDICO Y FISCAL S.L.
- PRODUCTORA ALBESA (GRUPO LOREAL)
- TELEFÓNICA DE ESPAÑA S.A.U
- TELEFÓNICA INTERNACIONAL S.A.
- VODAFONE ESPAÑA
- etc...



## DURACIÓN DEL PROGRAMA

Desde el mes de octubre al mes de junio, las clases se imparten de lunes a viernes, por las tardes de 16.30 a 20.30 h.

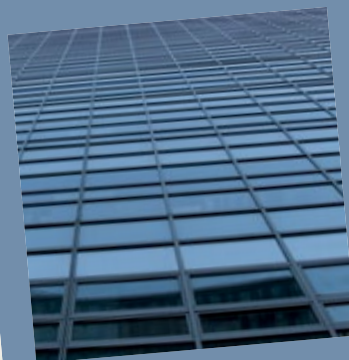
Los participantes de los programas de Nebrija Business School, pueden disfrutar de los servicios en otras instalaciones de nuestra institución: Campus de La Berzosa y edificio de la Fundación Nebrija.

## LOCALIZACIÓN

Este programa se imparte en el Campus de la Dehesa de la Villa: Calle Pirineos nº 55 de Madrid.

### Accesos al Campus:

- **Metro:** Francos Rodríguez, Metropolitano
- **Líneas de autobús:** 44, 64, 124, 127, 128, 132



**Nebrija**  
Business School

*It's time for new Leaders*

### CAMPUS DE LA DEHESA DE LA VILLA

C/ Pirineos, 55 · 28040 Madrid  
Tel. 91 452 11 00 · Fax 91 452 11 10

### CAMPUS DE LA BERZOSA

28240 Hoyo de Manzanares (Madrid)  
Tel. 91 452 11 01 · Fax 91 452 11 11

### EDIFICIO DE LA FUNDACIÓN

C/ Cea Bermúdez, 59 · 28003 Madrid  
Tel. 91 452 11 50 · Fax 91 544 39 46

### ADMISIONES DE POSTGRADO

91 452 11 00 • [postgrado@nebrija.es](mailto:postgrado@nebrija.es)

[www.nebrija.com](http://www.nebrija.com)

La Universidad Nebrija se reserva el derecho de modificar el contenido de este documento en atención a circunstancias imprevistas.