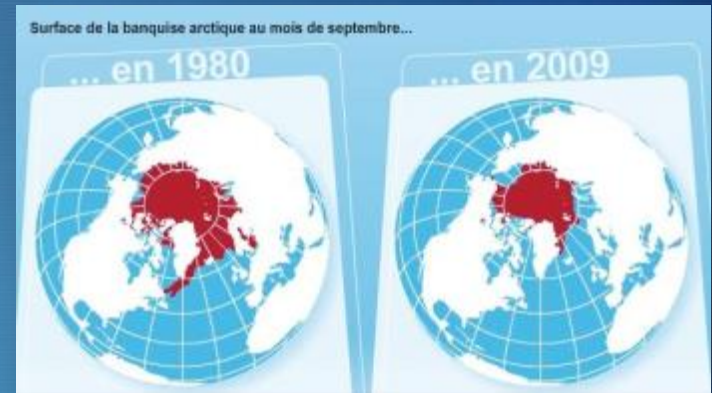


LA FONTE DES GLACIERS

CAUSES

- Réchauffement climatique
- Effet de serre
- Déforestation
- Sulfate en aérosols



CONSÉQUENCES

- Augmentation du niveau des océans
- Modification des courants océaniques
- Nouvelles routes maritimes au pôle Nord
- Extinction de certaines espèces menacées
- Baisse de la ressource en eau potable
- Menace pour les peuples autochtones qui seront obligés d'immigrer

SOLUTIONS

- Réduction des émissions de CO2
- Réduction des émissions de méthane
- Plantation d'arbres



Universidad Antonio de Nebrija
Marina Cerdà - Alicia Cerezo
Rocío Flores - Ángela García

