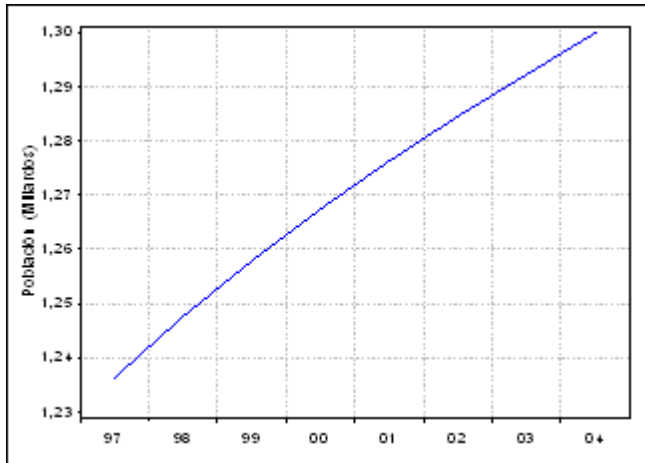


Visión general

Población

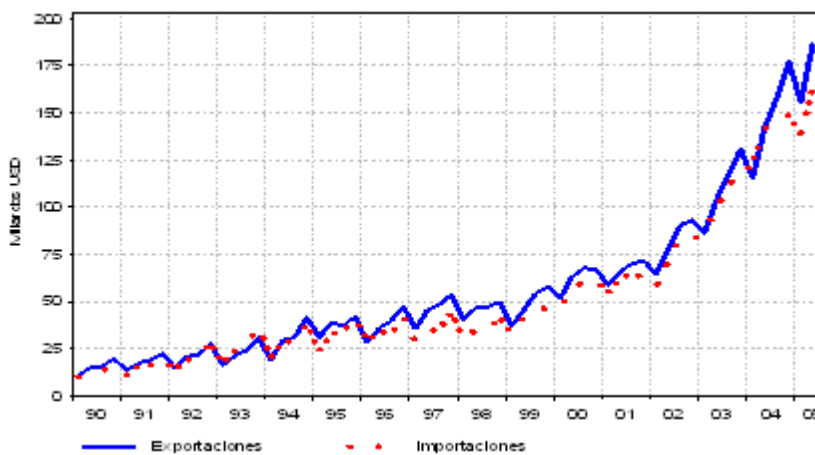


	2001	2002	2003
Indicadores Generales			
Población	1.276	1.284	1.292
% Ed. Lab. ¹	68,1	68,5	69,1
Pob. Activa	761,6	767,5	772,9
PIB (1995)*	1.119,3	1.208,90	1.318,90
Crec. PIB ²	7,5	8	9,1
Exportac.(%)	9,6	29,4	22,7
Impor. (%)	10,8	27,5	31
Stock IED *	396,7	447,9	501,5

*Millardos de dólares. ¹ % Población en edad laboral. ² Crecimiento anual del PIB (%)
Fuente: BID, BM.

Comercio Exterior

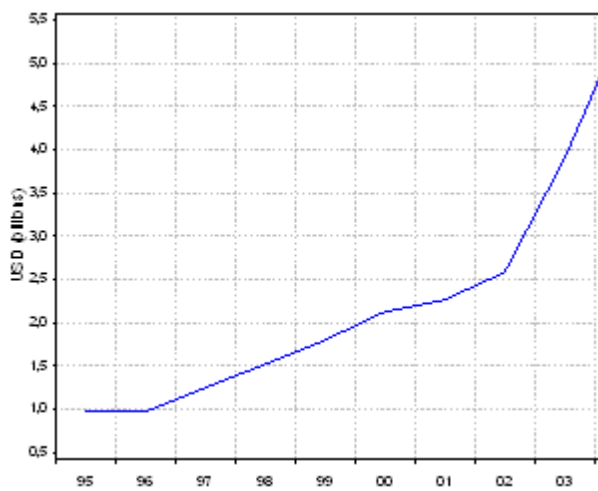
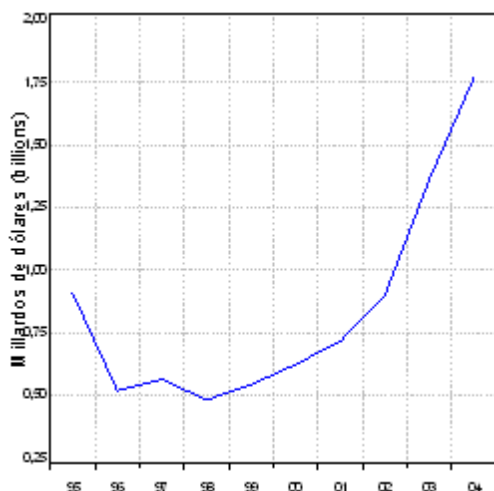
Evolución del comercio exterior en datos cuatrimestrales



Relaciones con España

Importaciones chinas de España

Exportaciones chinas hacia España



Fuentes: EcoWin y el Instituto Nacional Estadístico de China, BID, BM.