

# Encuestas de inserción laboral y valoración de la formación recibida

Promoción 2022 / 2023

Versión	Fecha	Motivo de modificación	Elaboración	Revisión	Aprobación
1	16/9/ 2025	Nuevo informe	Aldara Pereira y Sonia Mediavilla		



UNIVERSIDAD  
NEBRIJA

<b>Resumen ejecutivo</b>	<b>3</b>
<b>Antiguos alumnos encuestados de la promoción 22-23</b>	<b>4</b>
<b>Metodología empleada</b>	<b>6</b>
<b>Resultados</b>	<b>7</b>
<b>Resultados de las titulaciones de grado</b>	<b>8</b>
Escuela Politécnica superior	9
Facultad de Economía y Empresa	12
Facultad de Derecho y Relaciones Internacionales	12
Facultad de Comunicación y Artes	16
Facultad de Lenguas y Educación	20
Facultad de Ciencias de la Vida y la Naturaleza	22
<b>Resultados de las titulaciones de Máster</b>	<b>23</b>
Escuela Politécnica Superior	24
Facultad de Economía y Empresa	26
Nebrija Business & Technology School (NBTS)	27
Facultad de Derecho y Relaciones Internacionales	29
Facultad de Comunicación y Artes	32
Facultad de Lenguas y Educación	35
Facultad de Ciencias de la Vida y la Naturaleza	40
<b>Anexos</b>	<b>41</b>
<b>Anexo 1 “Tasa de respuesta de Grado”</b>	<b>41</b>
<b>Anexo 2 “Tasa de respuesta de Máster</b>	<b>42</b>
<b>Anexo 3 “Tasa de empleabilidad por modalidad”</b>	<b>43</b>
<b>Anexo 4 “Plantilla de encuesta de grado”</b>	<b>47</b>
<b>Anexo 5 “Plantilla de encuesta de máster”</b>	<b>54</b>

## Resumen ejecutivo

---

Con el doble objetivo de cumplir con los requisitos establecidos para la acreditación de las titulaciones oficiales por un lado y conocer los datos de empleabilidad y emprendimiento de nuestros egresados por otro, se realizan anualmente las encuestas de “Inserción laboral y valoración de la formación recibida”.

En esta ocasión se han encuestado la promoción de grado y máster de 2022/2023. Se han enviado invitaciones a un total de 1.309 antiguos alumnos de grado y 5.046 antiguos alumnos de máster, obteniendo un total de 774 respuestas en grado y 2.914 respuestas de máster lo que supone una tasa global de grado del 59,13% y de máster del 57,75%. Tasa de respuesta global del 58,03%.

También se ha calculado el tamaño de muestra representativa promedio de las titulaciones de grado y máster con el fin de ofrecer un análisis pormenorizado y un índice de confianza y representatividad suficientes para poder extrapolar los resultados. Pueden consultarse en los Anexos 1 y 2.

Aunque finalmente la tasa de respuesta es suficientemente representativa hemos encontrado una barrera importante en la calidad de los datos de contacto de los alumnos extranjeros de los que tan sólo disponíamos de un email (no siempre válido) para poder contactar.

Desde el punto de vista de los indicadores obtenidos destacan especialmente:

- La tasa de empleo es del 91,16% en grado y del 93,38% en máster, llegando en varias titulaciones al 100% de empleabilidad.
- El 30,1% de los alumnos de grado continúan con un contrato laboral tras las prácticas. Este mismo indicador en máster es del 18,87%.
- La tasa de emprendimiento en grado es del 10,34% y en máster del 6,49%.
- En grado
  - La satisfacción general con los estudios de grado es de un 6,77 sobre 10.
  - La satisfacción con la posición profesional actual con respecto a los estudios tiene un promedio de 7,87 sobre 10.
  - La satisfacción con la posición profesional tiene un promedio de 8,43 sobre 10.
- En máster
  - La satisfacción general con los estudios de máster es de un 7,85 sobre 10.
  - La satisfacción con la posición profesional actual con respecto a los estudios tiene un promedio de 6,84 sobre 10.
  - La satisfacción con la posición profesional tiene un promedio de 8,64 sobre 10.

En este informe se extraen los indicadores más importantes para poder hacer un análisis global, pero las encuestas recogen otros indicadores adicionales para poder hacer un análisis más pormenorizado en los casos que se considere necesario.

ZASYLOGIC, fabricante de la solución AiBe utilizada en nuestro proyecto conjunto con la empresa Telco, ha obtenido la certificación ISO 27001, lo que refuerza significativamente las garantías de seguridad y protección de datos ya ofrecidas por Telco. Esta certificación añade valor, al asegurar un manejo más riguroso de nuestros datos.

## Antiguos alumnos encuestados de la promoción 22-23

Se han enviado invitaciones a un total de 1.309 antiguos alumnos de grado y 5.046 antiguos alumnos de máster. Se da la situación particular de que a un antiguo alumno haya finalizado las dos titulaciones simples de una doble titulación en el curso 22/23 y se le envíe una invitación por cada una de dichas titulaciones finalizadas. En estos casos la respuesta recogida se aplica en todas las titulaciones finalizadas en dichas promociones.

### GRADO

	Total general 22-23
<b>Escuela Politécnica Superior</b>	<b>108</b>
GRADO EN DISEÑO DE INTERIORES	14
GRADO EN FUNDAMENTOS DE ARQUITECTURA	6
GRADO EN INGENIERÍA DEL AUTOMÓVIL	25
GRADO EN INGENIERÍA EN DISEÑO INDUSTRIAL Y DESARROLLO DEL PRODUCTO	23
GRADO EN INGENIERÍA EN TECNOLOGÍAS INDUSTRIALES	9
GRADO EN INGENIERÍA MECÁNICA	12
GRADO EN INGENIERÍA INFORMÁTICA	19
<b>Facultad de Economía y Empresa</b>	<b>60</b>
GRADO EN CREACIÓN ADMINISTRACIÓN Y DIRECCIÓN DE EMPRESAS	31
GRADO EN ECONOMÍA Y NEGOCIOS INTERNACIONALES	17
GRADO EN TURISMO	12
<b>Facultad de Derecho y Relaciones Internacionales</b>	<b>159</b>
GRADO EN DERECHO	100
GRADO EN RELACIONES INTERNACIONALES	43
GRADO EN SEGURIDAD	16
<b>Facultad de Comunicación y Artes</b>	<b>185</b>
GRADO EN ARTES ESCÉNICAS	14
GRADO EN BELLAS ARTES	11
GRADO EN COMUNICACIÓN AUDIOVISUAL	33
GRADO EN MARKETING	15
GRADO EN PERIODISMO	11
GRADO EN PUBLICIDAD Y RELACIONES PÚBLICAS	38
GRADO EN DISEÑO DIGITAL Y MULTIMEDIA	18
GRADO EN COMUNICACIÓN CORPORATIVA, PROTOCOLO Y ORGANIZACIÓN DE EVENTOS	34
GRADO EN DISEÑO DE MODA	11
<b>Facultad de Lenguas y Educación</b>	<b>712</b>
GRADO EN EDUCACIÓN INFANTIL	259
GRADO EN EDUCACIÓN PRIMARIA	444
GRADO EN LENGUAS MODERNAS	9
<b>Facultad de Ciencias de la vida y la naturaleza</b>	<b>85</b>
GRADO EN PSICOLOGÍA	69
GRADO EN CIENCIAS DE LA ACTIVIDAD FÍSICA Y DEL DEPORTE	16
<b>Total general</b>	<b>1309</b>

Ilustración 1 Antiguos alumnos de grado de las promociones 22-23 encuestados

## MÁSTER

	Total general 22-23
<b>Escuela Politécnica Superior</b>	<b>66</b>
MÁSTER UNIVERSITARIO EN ARQUITECTURA	33
MÁSTER UNIVERSITARIO EN DISEÑO INDUSTRIAL	7
MÁSTER UNIVERSITARIO EN INGENIERÍA INDUSTRIAL	18
MÁSTER UNIVERSITARIO EN COMPUTACIÓN CUÁNTICA	8
<b>Nebrija Business &amp; Technology School (NBTS)</b>	<b>253</b>
MÁSTER UNIVERSITARIO EN DIRECCIÓN COMERCIAL Y MARKETING DIGITAL	40
MÁSTER UNIVERSITARIO EN DIRECCIÓN DE EMPRESAS (MBA)	55
MÁSTER UNIVERSITARIO EN DIRECCIÓN Y ORGANIZACIÓN DE PROYECTOS	112
MÁSTER UNIVERSITARIO EN LIDERAZGO Y DIRECCIÓN DE RECURSOS HUMANOS	46
<b>Facultad de Economía y Empresa</b>	<b>18</b>
MÁSTER UNIVERSITARIO EN INTERNACIONALIZACIÓN DE EMPRESAS	13
MÁSTER UNIVERSITARIO EN EMPRESAS Y DESTINOS TURÍSTICOS	5
<b>Facultad de Derecho y Relaciones Internacionales</b>	<b>917</b>
MÁSTER UNIVERSITARIO EN ACCESO A LA ABOGACÍA	290
MÁSTER UNIVERSITARIO EN DERECHO INTERNACIONAL HUMANITARIO, DERECHOS HUMANOS Y DERECHO OPERACIONAL	81
MÁSTER UNIVERSITARIO EN RELACIONES INTERNACIONALES	38
MÁSTER UNIVERSITARIO EN PREVENCIÓN DE RIESGOS LABORALES Y CUMPLIMIENTO NORMATIVO	441
MÁSTER UNIVERSITARIO EN SEGURIDAD Y DEFENSA	38
MÁSTER UNIVERSITARIO EN ANÁLISIS DE INTELIGENCIA Y CIBERINTELIGENCIA	22
MÁSTER UNIVERSITARIO EN GESTIÓN DE RIESGOS EN CONFLICTOS	7
<b>Facultad de Comunicación y Artes</b>	<b>222</b>
MÁSTER UNIVERSITARIO EN DIRECCIÓN DE PUBLICIDAD INTEGRADA	12
MÁSTER UNIVERSITARIO EN DIRECCIÓN Y REALIZACIÓN DE SERIES DE FICCIÓN	12
MÁSTER UNIVERSITARIO EN MARKETING Y PUBLICIDAD DIGITAL	87
MÁSTER UNIVERSITARIO EN PERIODISMO DIGITAL Y DE DATOS	16
MÁSTER UNIVERSITARIO EN PERIODISMO EN TELEVISIÓN	38
MÁSTER UNIVERSITARIO EN ORGANIZACIÓN Y DIRECCIÓN DE EVENTOS	25
MÁSTER UNIVERSITARIO EN COMUNICACIÓN POLÍTICA Y GESTIÓN DE CRISIS Y EMERGENCIAS	5
MÁSTER UNIVERSITARIO EN MERCADO DEL ARTE Y GESTIÓN DE EMPRESAS RELACIONADAS	27
<b>Facultad de Lenguas y Educación</b>	<b>3238</b>
MÁSTER UNIVERSITARIO EN DIDÁCTICA DEL ESPAÑOL COMO LENGUA EXTRANJERA	94
MÁSTER UNIVERSITARIO ATENCIÓN A LA DIVERSIDAD Y NECESIDADES EDUCATIVAS ESPECIALES	455
MÁSTER UNIVERSITARIO EN ENSEÑANZA BILINGÜE	48
MÁSTER UNIVERSITARIO EN FORMACIÓN DEL PROFESORADO DE EDUCACIÓN SECUNDARIA OBLIGATORIA Y BACHILLERATO, FORMACIÓN PROFESIONAL Y ENSEÑANZA DE IDIOMAS	831
MÁSTER UNIVERSITARIO EN LINGÜÍSTICA APLICADA A LA ENSEÑANZA DEL ESPAÑOL COMO LENGUA EXTRANJERA	7
MÁSTER UNIVERSITARIO EN PROCESOS EDUCATIVOS DE ENSEÑANZA Y APRENDIZAJE	540
MÁSTER UNIVERSITARIO EN COGNICIÓN Y EMOCIÓN EN CONTEXTOS EDUCATIVOS	22
MÁSTER UNIVERSITARIO EN DIRECCIÓN Y TRANSFORMACIÓN DIGITAL DE CENTROS EDUCATIVOS	33
MÁSTER EN TECNOLOGÍAS DE LA INFORMACIÓN Y LA COMUNICACIÓN PARA LA EDUCACIÓN Y EL APRENDIZAJE DIGITAL	521
MÁSTER UNIVERSITARIO EN METODOLOGÍAS DOCENTES	183
MÁSTER UNIVERSITARIO EN PROBLEMAS DE CONDUCTA EN CENTROS EDUCATIVOS	289
MÁSTER UNIVERSITARIO EN ESTUDIOS AVANZADOS EN ALTAS CAPACIDADES Y DESARROLLO DEL TALENTO	45
MÁSTER UNIVERSITARIO EN DESARROLLO DEL LENGUAJE Y DIFICULTADES DE LA COMUNICACIÓN	170
<b>Facultad de Ciencias de la vida</b>	<b>350</b>
MÁSTER UNIVERSITARIO EN PSICOPEDAGOGÍA	314
MÁSTER UNIVERSITARIO EN PSICOLOGÍA GENERAL SANITARIA	36
	<b>5046</b>

*Ilustración 2 Antiguos alumnos de máster de las promociones 22-23 encuestados*

## Metodología empleada

En esta acción se encuestó la promoción 22-23, se ha enviado una invitación por cada encuesta, por lo que los alumnos que hayan cursado una doble titulación han recibido dos invitaciones pudiendo contestar a ambas o solo a una de ellas. Una vez recogidas todas las respuestas se ha tenido en cuenta esta situación para que la respuesta aplique en todas las titulaciones que corresponda obteniendo, por lo tanto, resultados más ajustados y fiables. En la tabla de seguimiento de los excels, se ha denominado a esta columna, total consolidado.

Los pasos más importantes para la elaboración de esta encuesta han sido:

1. Preparación de los listados de antiguos alumnos para encuestar por cada una de las titulaciones.
2. Montaje y preparación de la herramienta de encuestas.
3. Montaje y preparación de la herramienta de SMS
4. Envío de invitaciones a través de Telco
  - a. Correo de invitación personalizado (se realizaron 3 envíos para ver cuál tenía mejor acogida).
  - b. Recordatorios por correo electrónico de la invitación (hasta 6 veces por egresado)
  - c. Invitación por SMS a todos aquellos que no han contestado a través del correo electrónico.
  - d. Llamada telefónica a todos los que no han contestado a través del correo o SMS
5. Una vez se reciben respuestas se comienza la elaboración de informes parciales para adelantar la información de los primeros indicadores.
6. En cuanto se da por cerradas todas las encuestas se elabora este informe final.

Siendo el escenario ideal obtener el 100% de las respuestas de cada una de las titulaciones en ocasiones no es eficiente y podemos extrapolar resultados a partir de un volumen de respuesta significativa para un tamaño de muestra representativa.

Para el cálculo de la muestra representativa se ha utilizado la siguiente fórmula con un nivel de confianza del 95% y una puntuación z de 1.96. En los anexos 1 y 2 se puede consultar el tamaño de la muestra para cada una de las titulaciones encuestadas.

$$\frac{\frac{z^2 \times p(1-p)}{e^2}}{1 + \left( \frac{z^2 \times p(1-p)}{e^2 N} \right)}$$

Donde

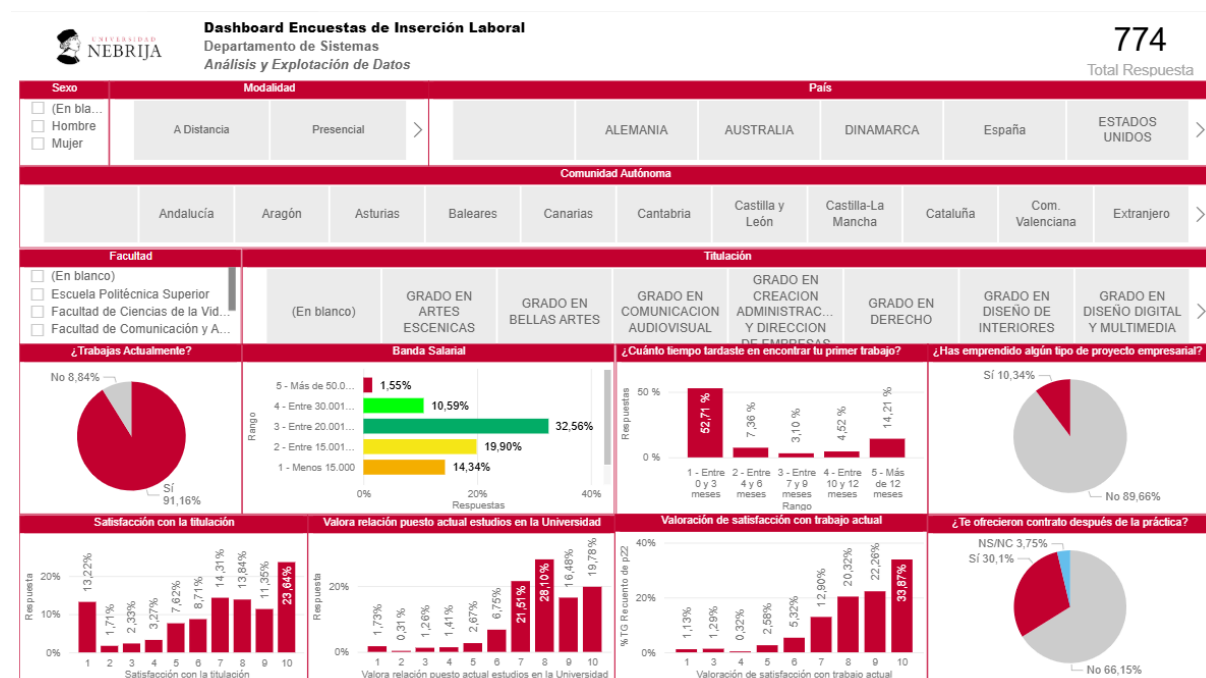
- N es el tamaño de la población
- e es el margen de error
- z es la puntuación z (para un nivel de confianza del 95% le corresponde z= 1.96)

## Resultados

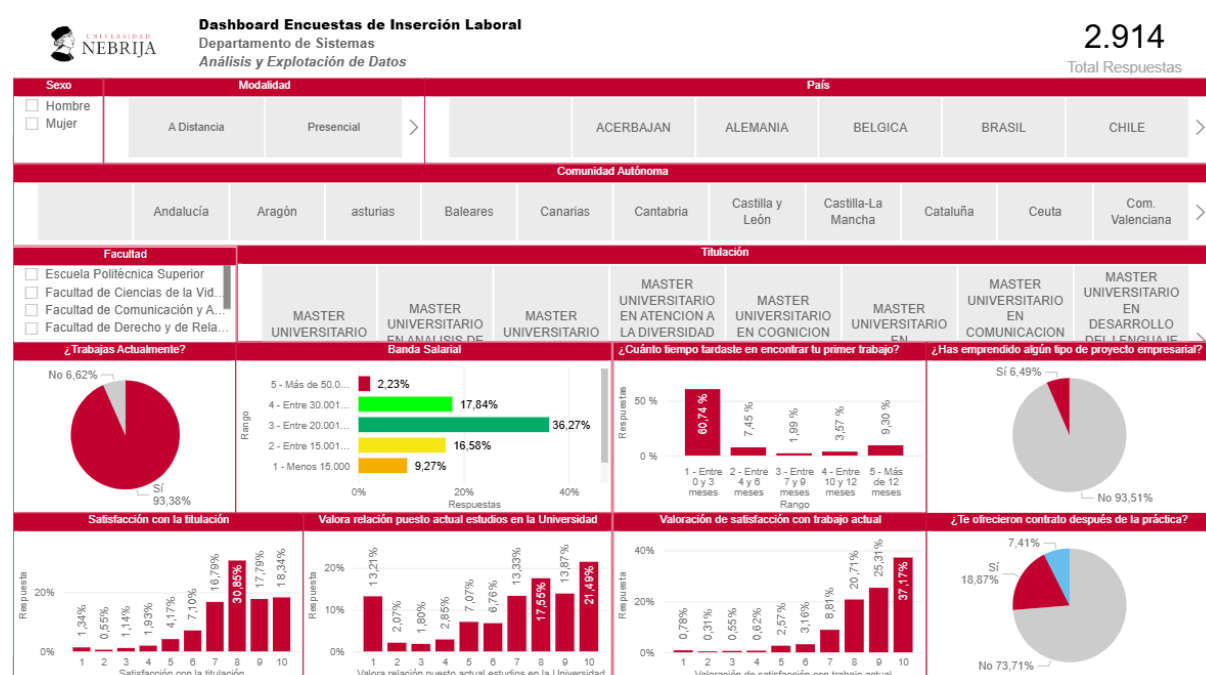
Una vez cerradas todas las encuestas, de los 6.355 antiguos alumnos encuestados se ha recibido respuesta de 3.688 alumni lo que supone un 58,03% de tasa de respuesta global.

Se ha elaborado un *dashboard* para poder explorar los principales indicadores de cada titulación. El *dashboard* está disponible en la herramienta de PowerBI de Office 365.

## GRADO



## MÁSTER



## Resultados de las titulaciones de grado

774

Total Respuesta

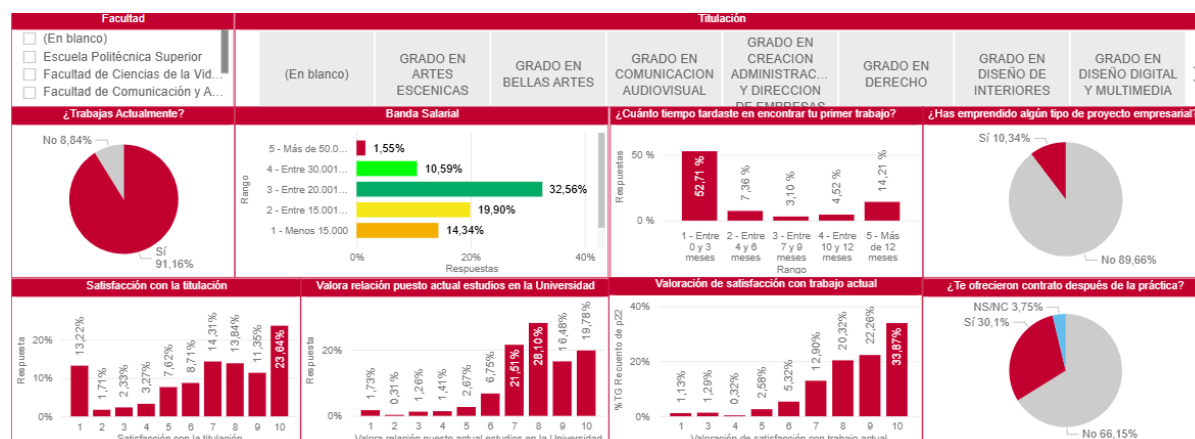


Ilustración 3 Dashboard de grado 22-23

A nivel universidad destacan los siguientes indicadores

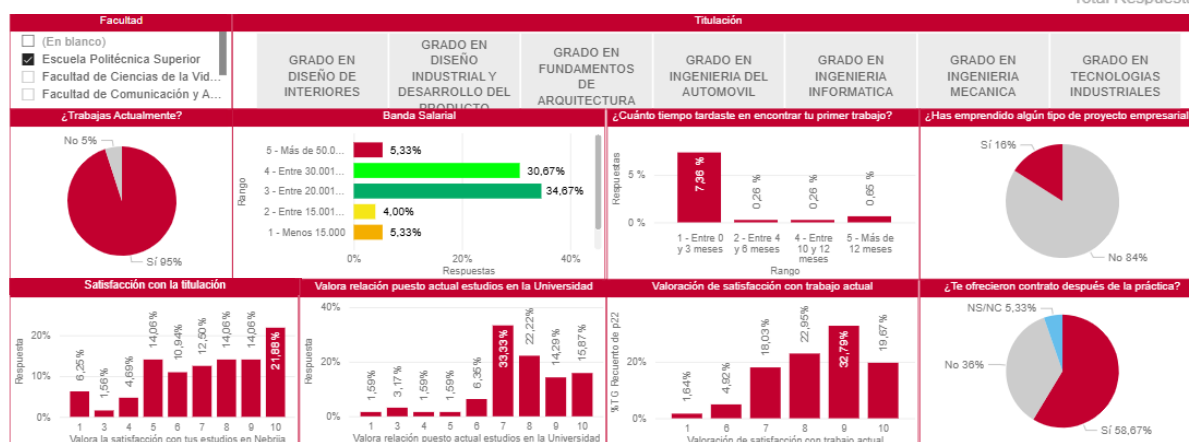
- Empleo actual: 91,16%
- Banda salarial por encima de 30.000€ un 12,14%
- Un 60,07% de los alumnos encontraron trabajo en menos de 6 meses. Siendo de estos un 52,71% en los primeros 3 meses.
- Un 30,1% continuaron con contrato laboral tras sus prácticas
- Un 10,34% son emprendedores
- Un 34,99% indican que están satisfechos o muy satisfechos con sus estudios en Nebrija. Siendo un 23,64% muy satisfechos.
- Aproximadamente el 36,26% de los encuestados están satisfechos o muy satisfechos con su posición actual con respecto a sus estudios. Siendo un 19,78% muy satisfechos
- Aproximadamente el 56,13% de los encuestados están satisfechos o muy satisfechos con su posición actual. Siendo un 33,87% muy satisfechos.



## Escuela Politécnica superior

75

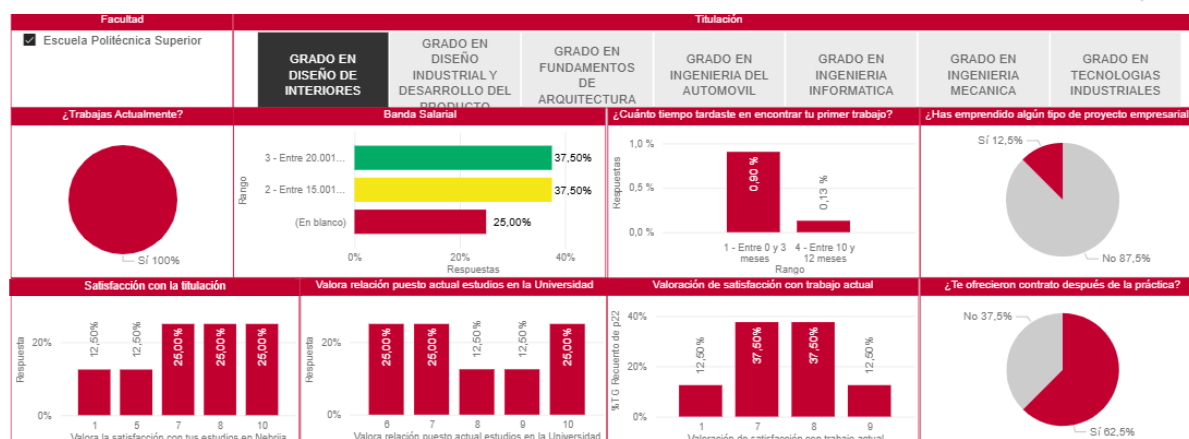
Total Respuesta



## GRADO EN DISEÑO DE INTERIORES

8

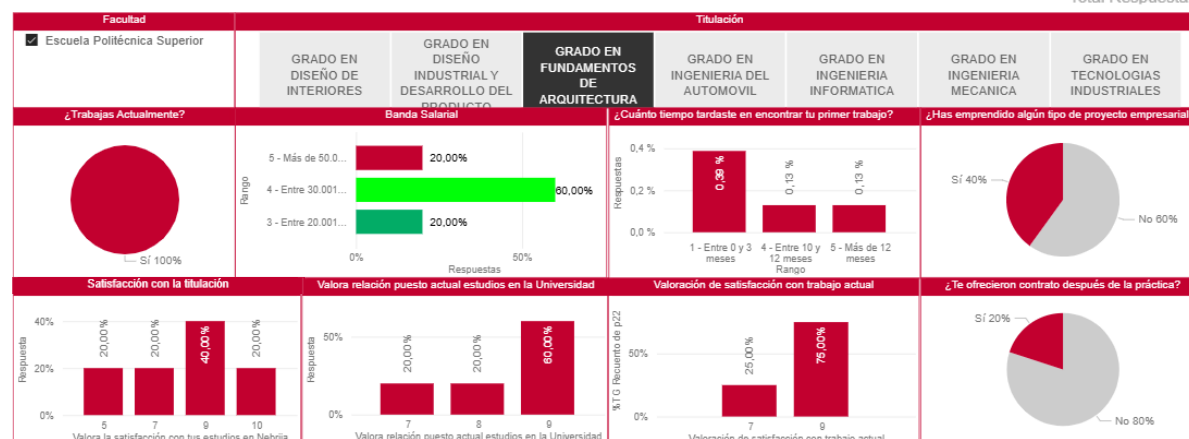
Total Respuesta



## GRADO EN FUNDAMENTOS DE ARQUITECTURA

5

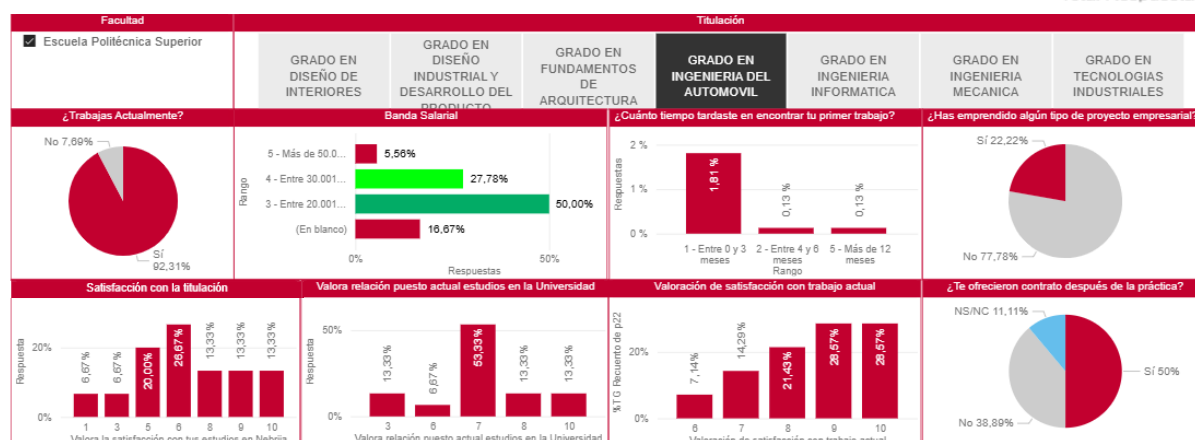
Total Respuesta



## GRADO EN INGENIERÍA DEL AUTOMÓVIL

18

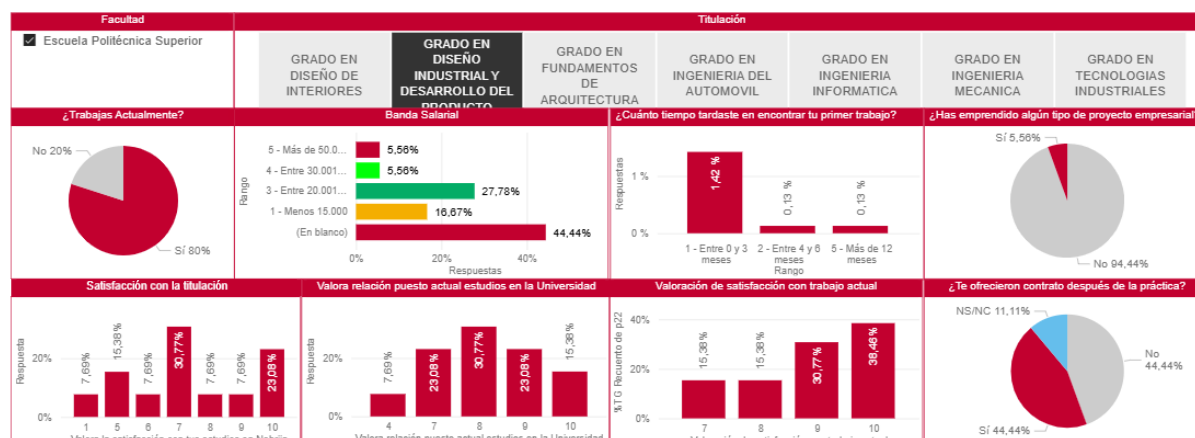
Total Respuesta



## GRADO EN INGENIERÍA EN DISEÑO INDUSTRIAL Y DESARROLLO DE PRODUCTO

18

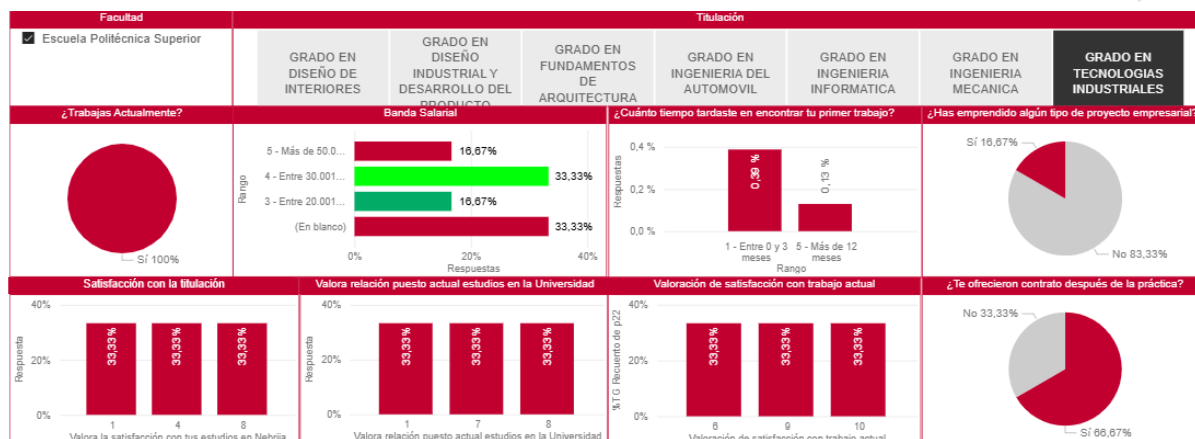
Total Respuesta



## GRADO EN INGENIERÍA EN TECNOLOGÍAS INDUSTRIALES

6

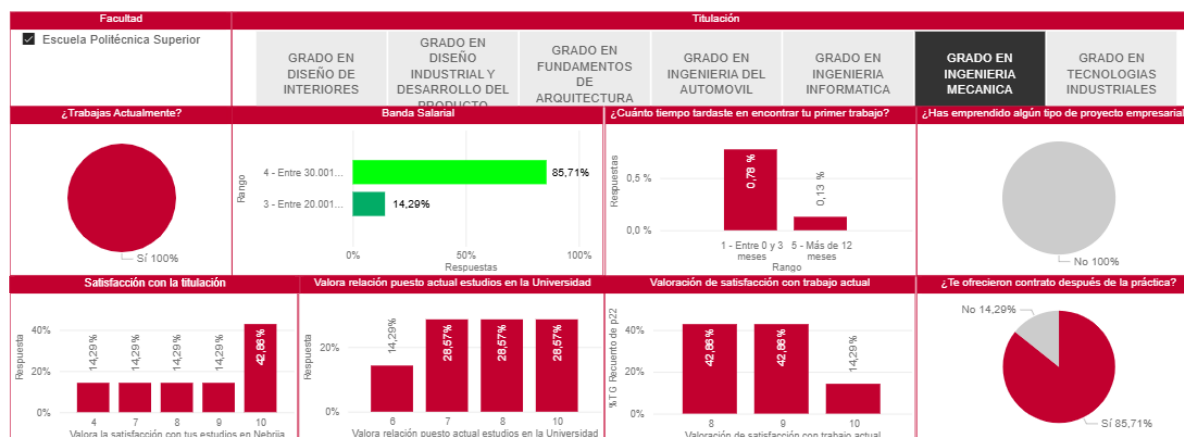
Total Respuesta



## GRADO EN INGENIERÍA MECÁNICA

7

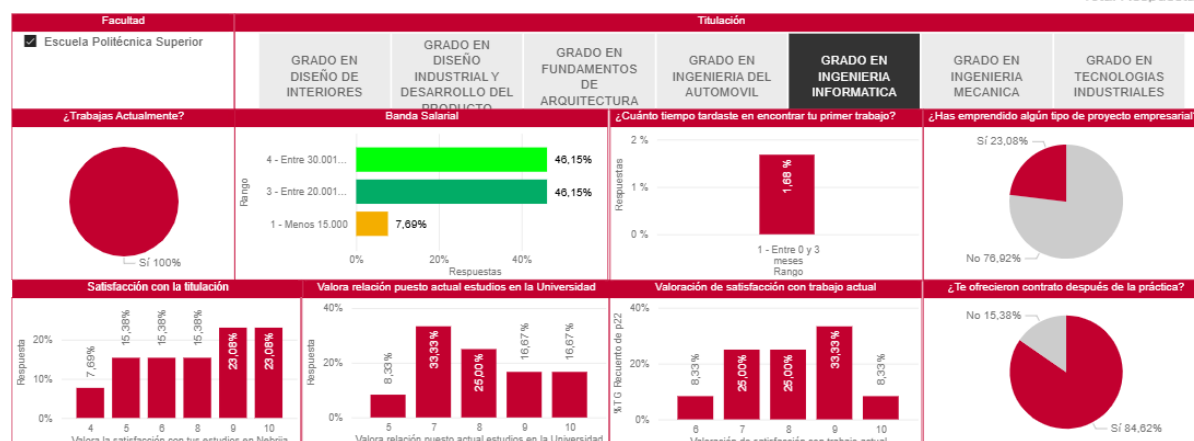
Total Respuesta



## GRADO EN INGENIERÍA INFORMÁTICA

13

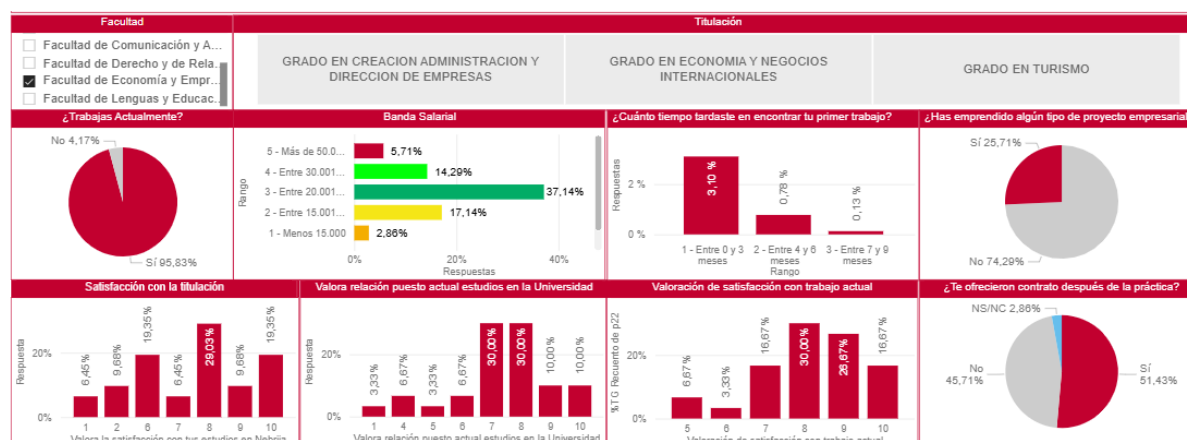
Total Respuesta



## Facultad de Economía y Empresa

35

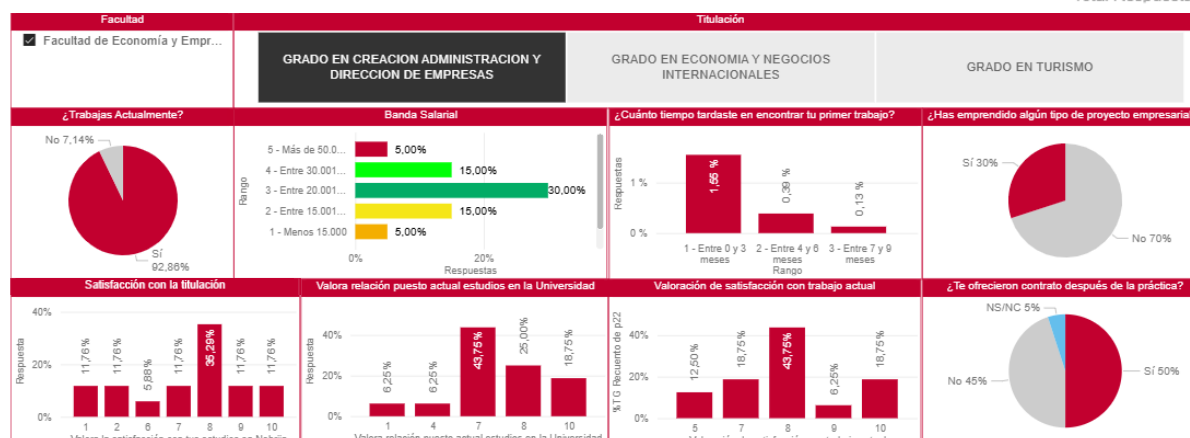
Total Respuesta



## GRADO EN CREACIÓN, ADMINISTRACIÓN Y DIRECCIÓN DE EMPRESAS

20

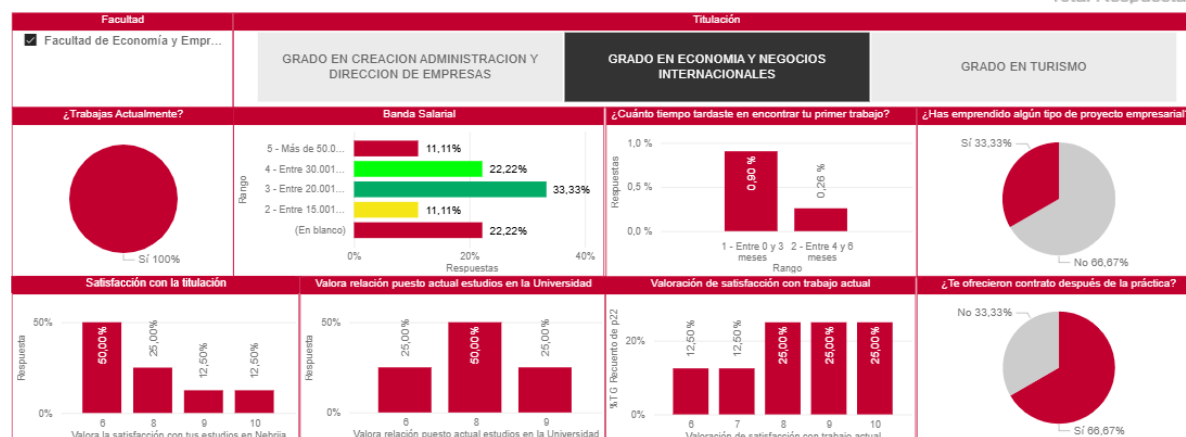
Total Respuesta



## GRADO EN ECONOMÍA Y NEGOCIOS INTERNACIONALES

9

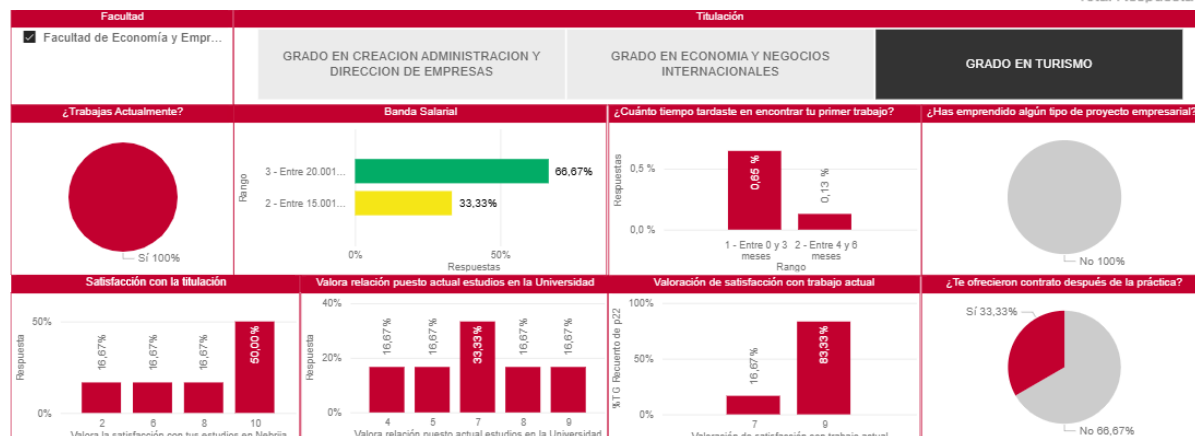
Total Respuesta



GRADO EN TURISMO

6

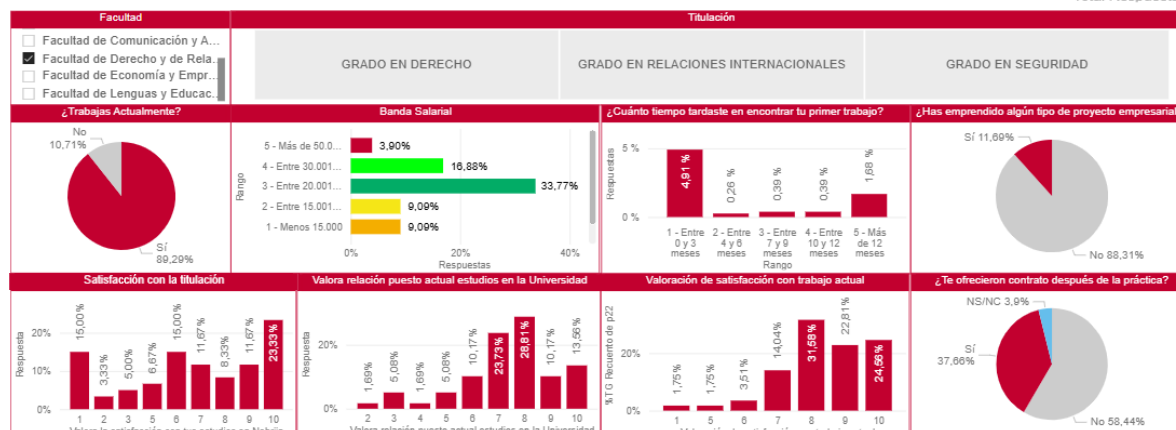
Total Respuesta



## Facultad de Derecho y Relaciones Internacionales

77

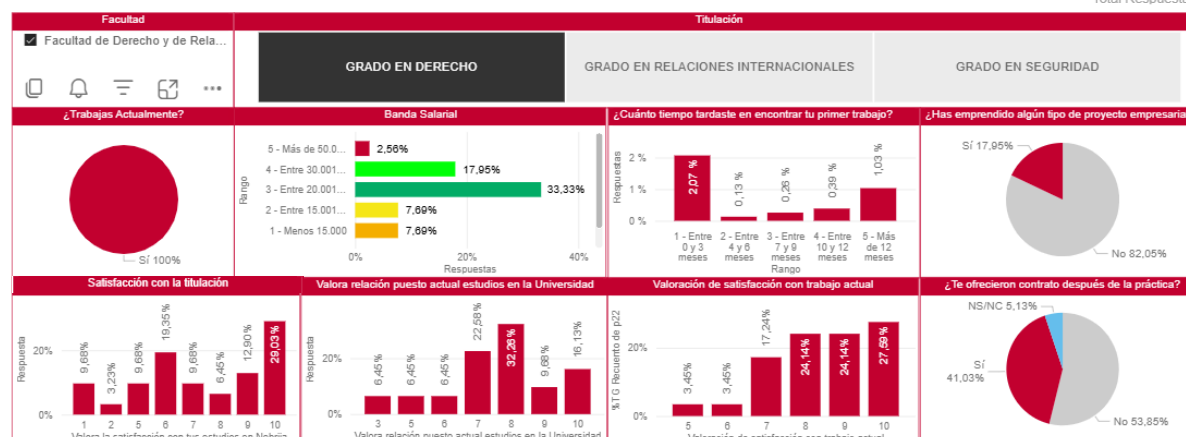
Total Respuesta



## GRADO EN DERECHO

39

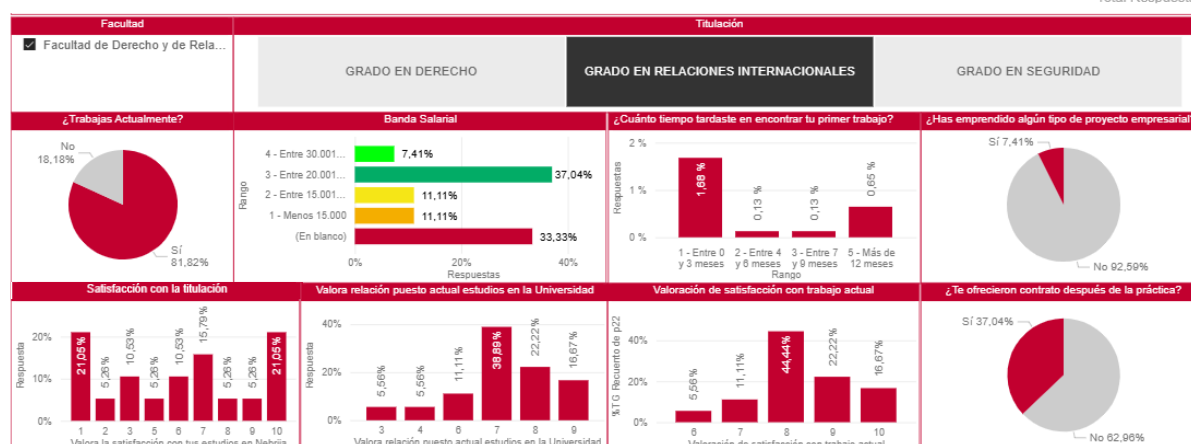
Total Respuesta



## GRADO EN RELACIONES INTERNACIONALES

27

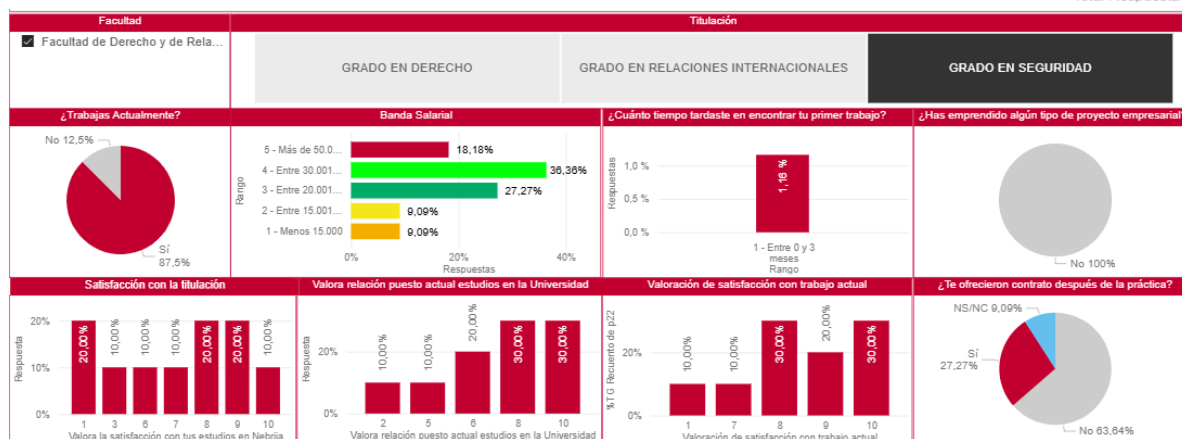
Total Respuesta



## GRADO EN SEGURIDAD

11

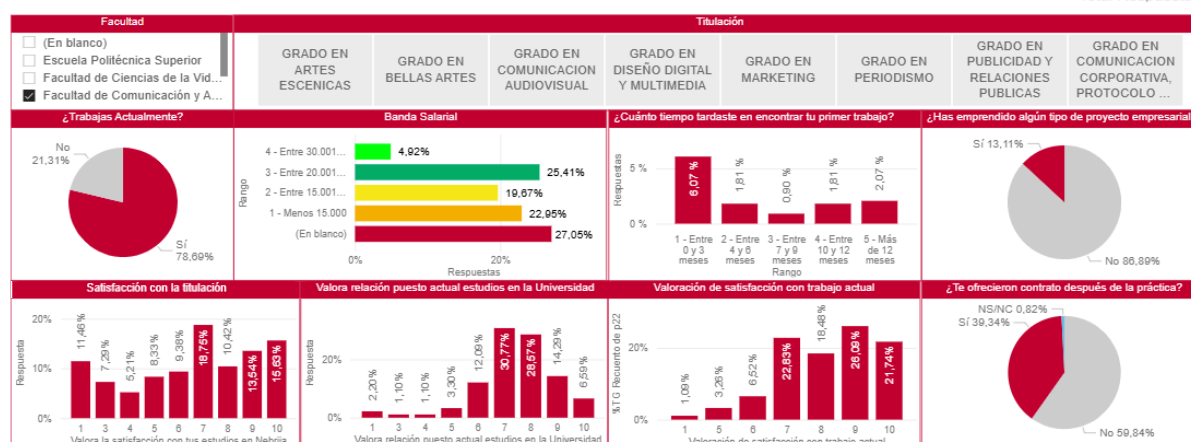
Total Respuesta



## Facultad de Comunicación y Artes

122

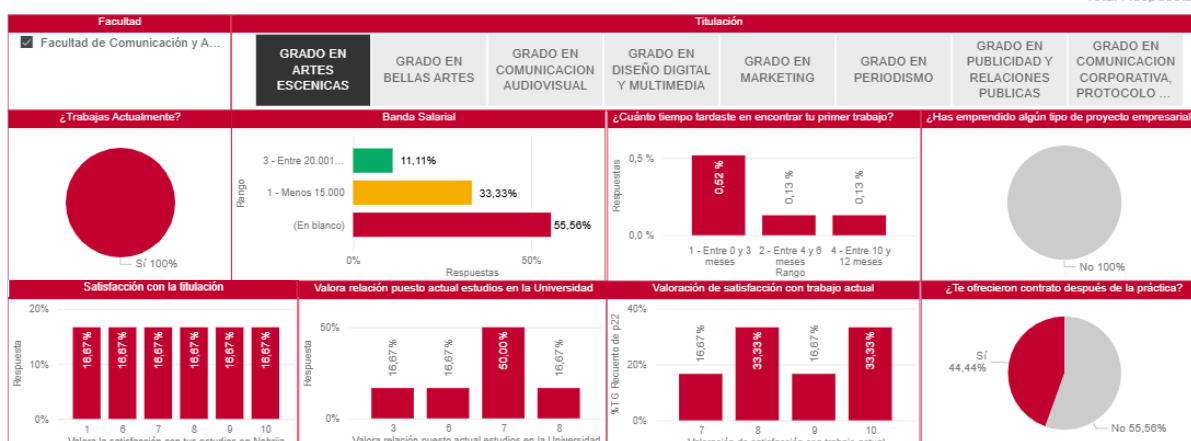
Total Respuesta



## GRADO EN ARTES ESCÉNICAS

9

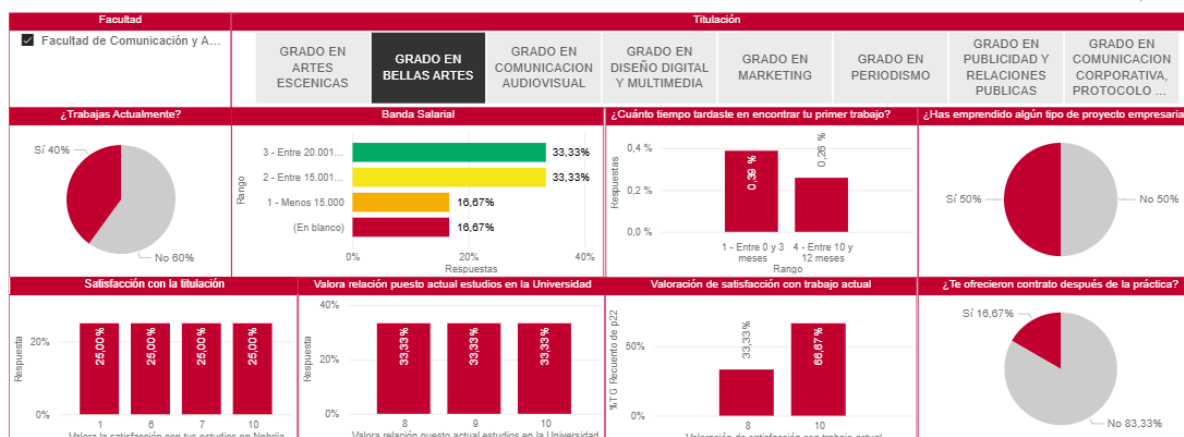
Total Respuesta



## GRADO EN BELLAS ARTES

6

Total Respuesta

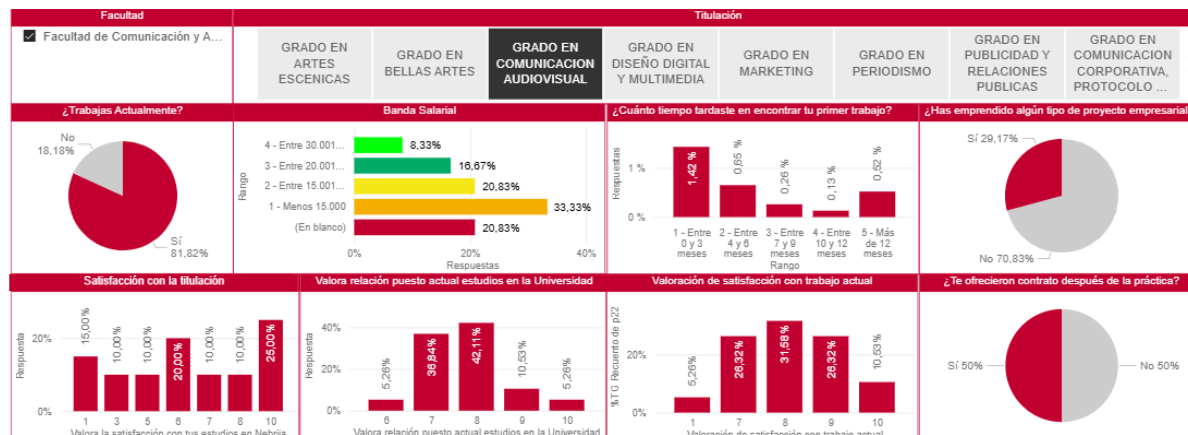




## GRADO EN COMUNICACIÓN AUDIOVISUAL

24

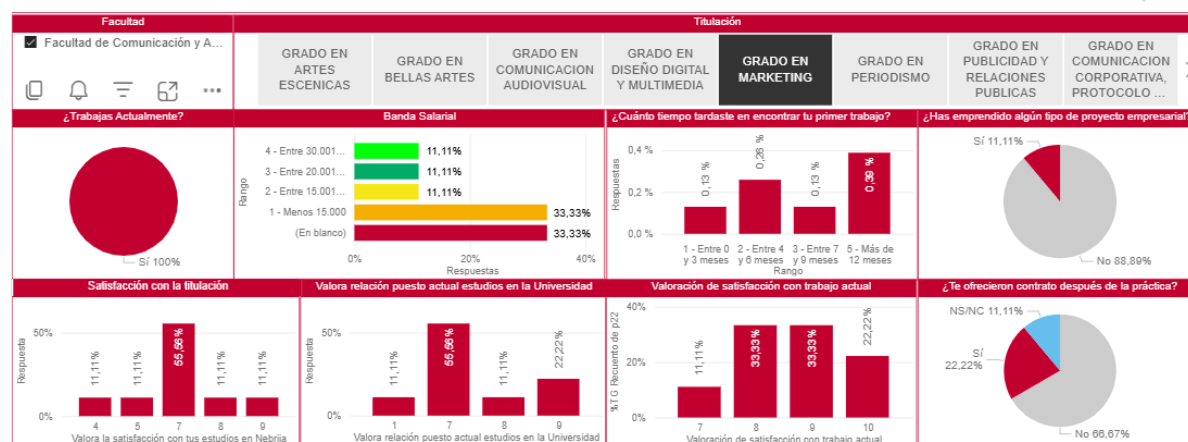
Total Respuesta



## GRADO EN MARKETING

9

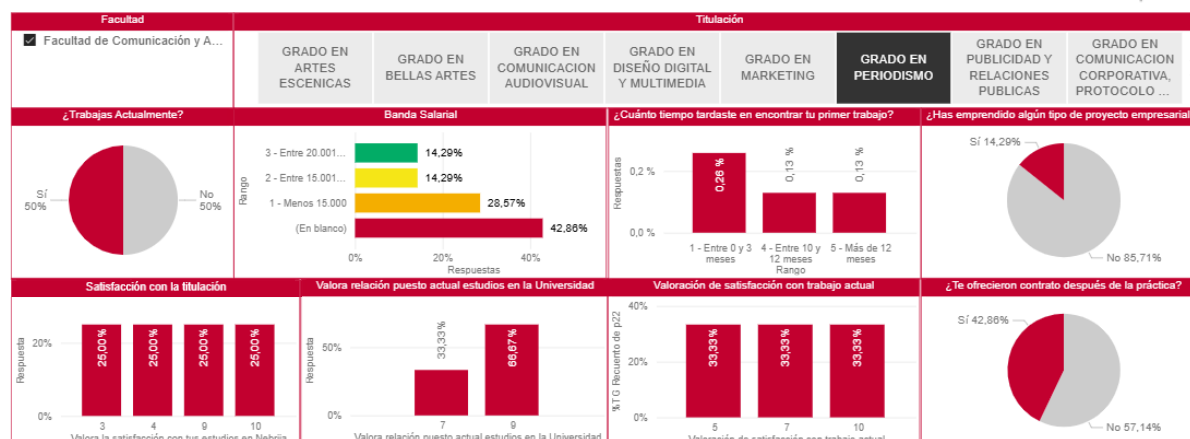
Total Respuesta



## GRADO EN PERIODISMO

7

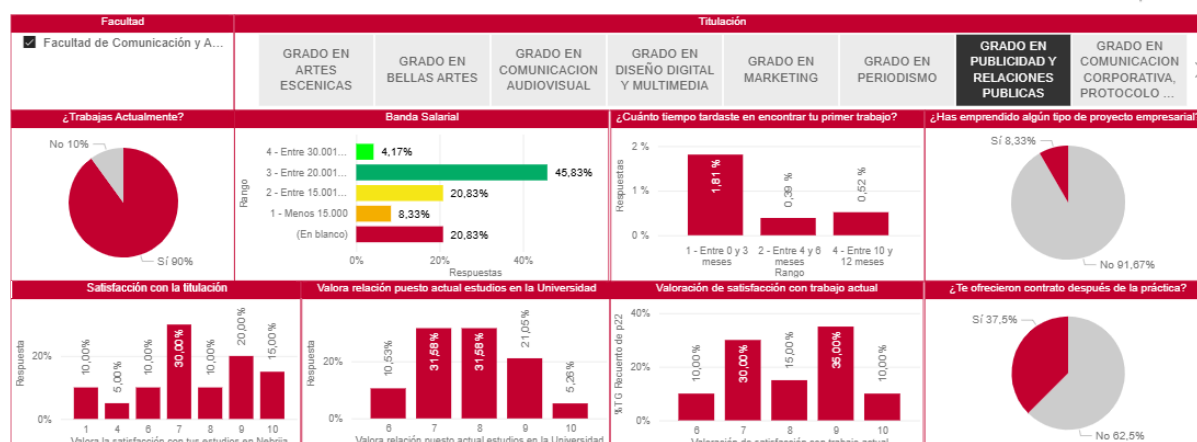
Total Respuesta



## GRADO EN PUBLICIDAD Y RELACIONES PÚBLICAS

24

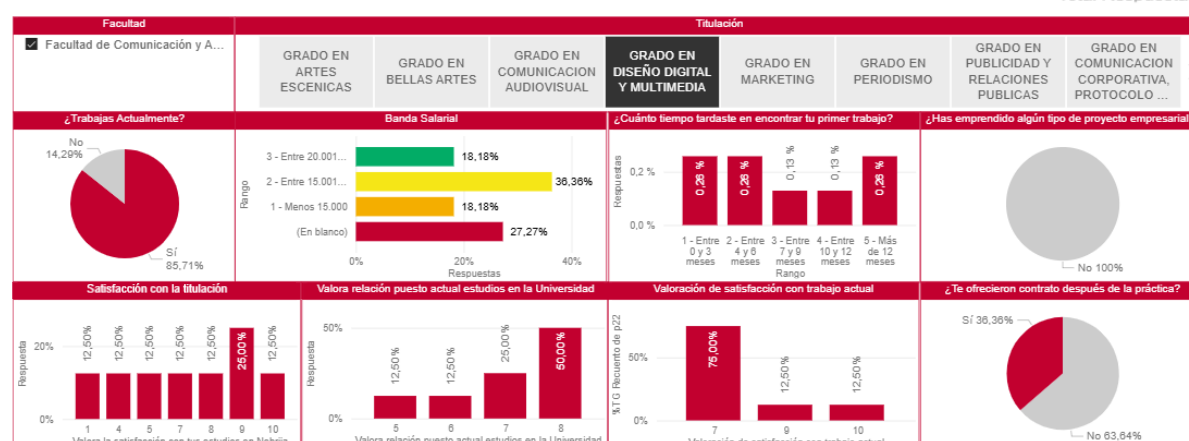
Total Respuesta



## GRADO EN DISEÑO DIGITAL Y MULTIMEDIA

11

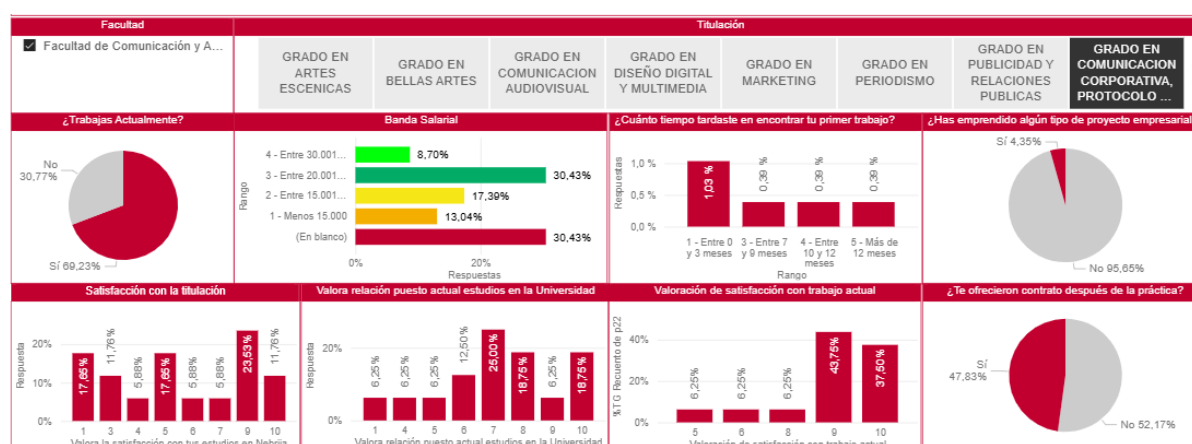
Total Respuesta



## GRADO EN COMUNICACIÓN CORPORATIVA, PROTOCOLO Y ORGANIZACIÓN DE EVENTOS

23

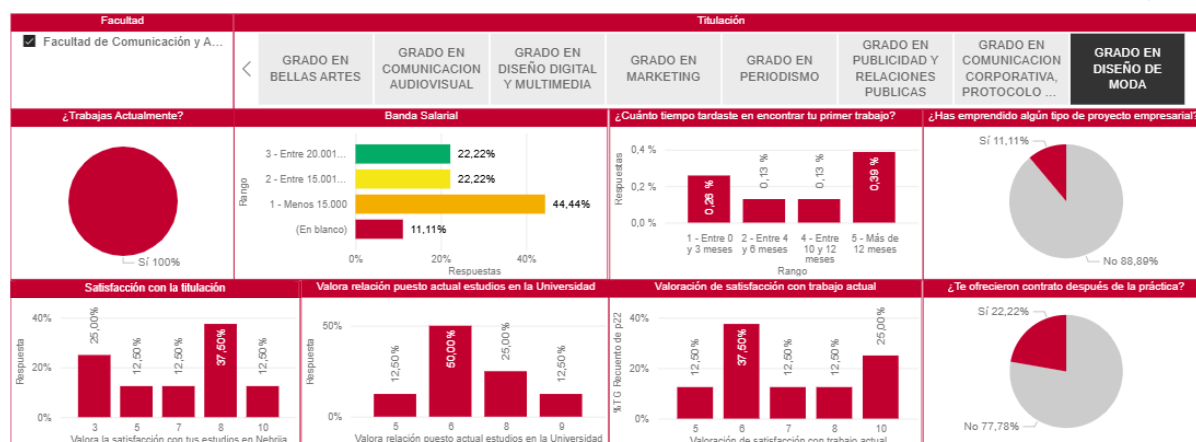
Total Respuesta

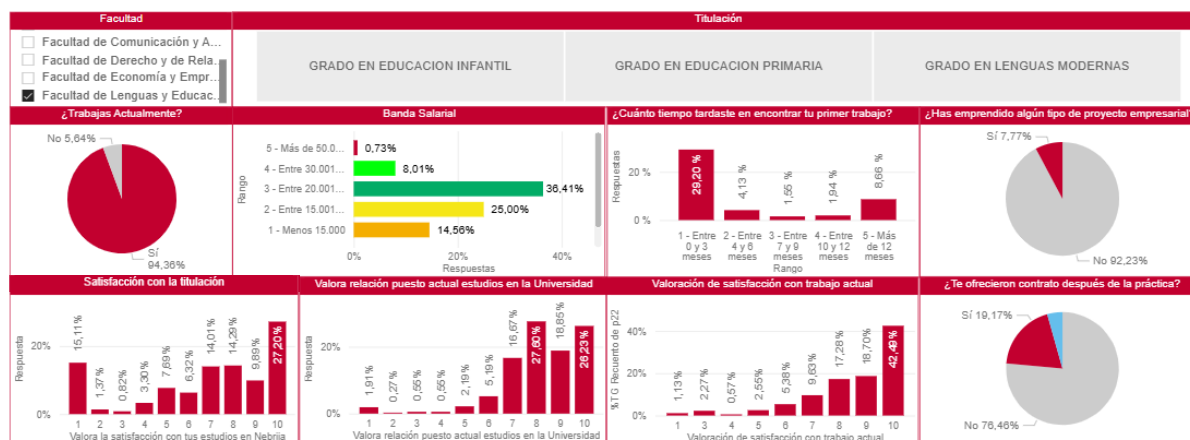


## GRADO EN DISEÑO DE MODA

9

Total Respuesta

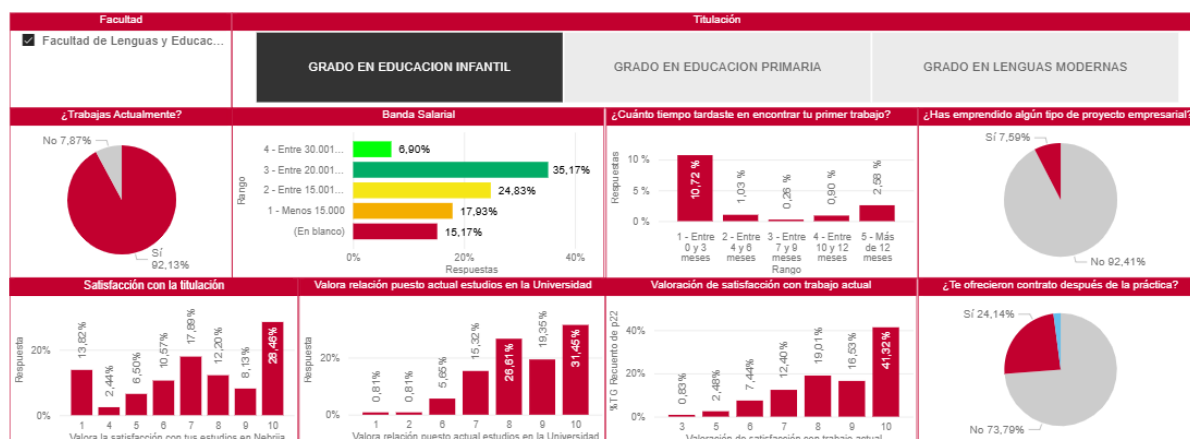




## GRADO EN EDUCACIÓN INFANTIL

145

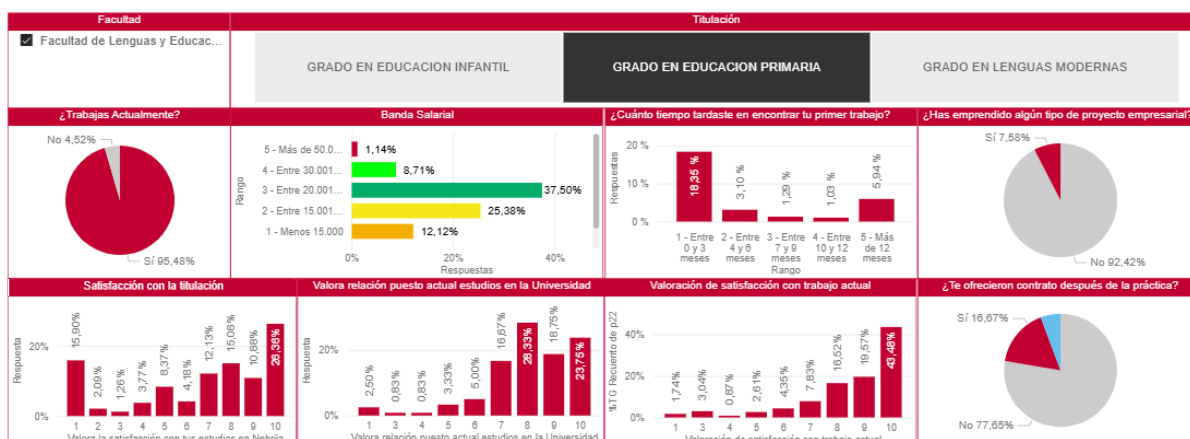
Total Respuesta



## GRADO EN EDUCACIÓN PRIMARIA

264

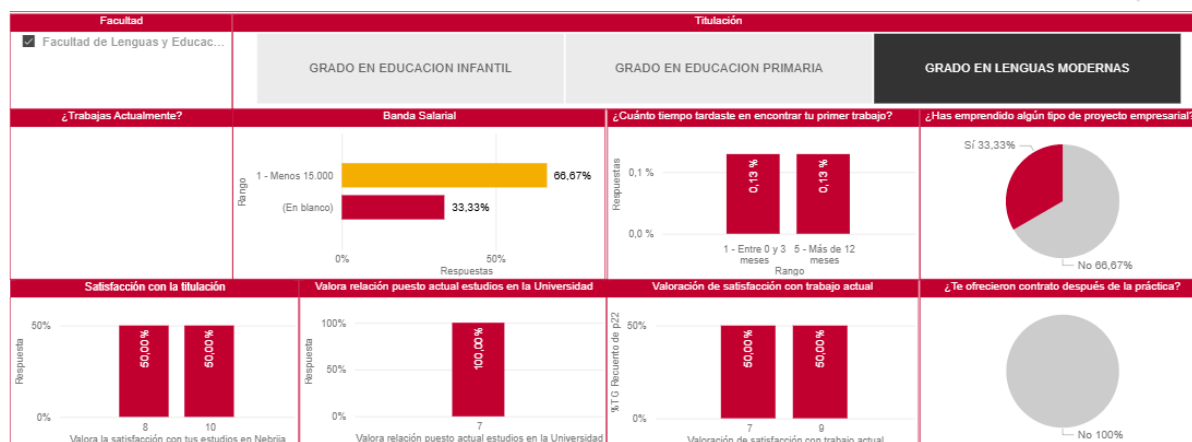
Total Respuesta

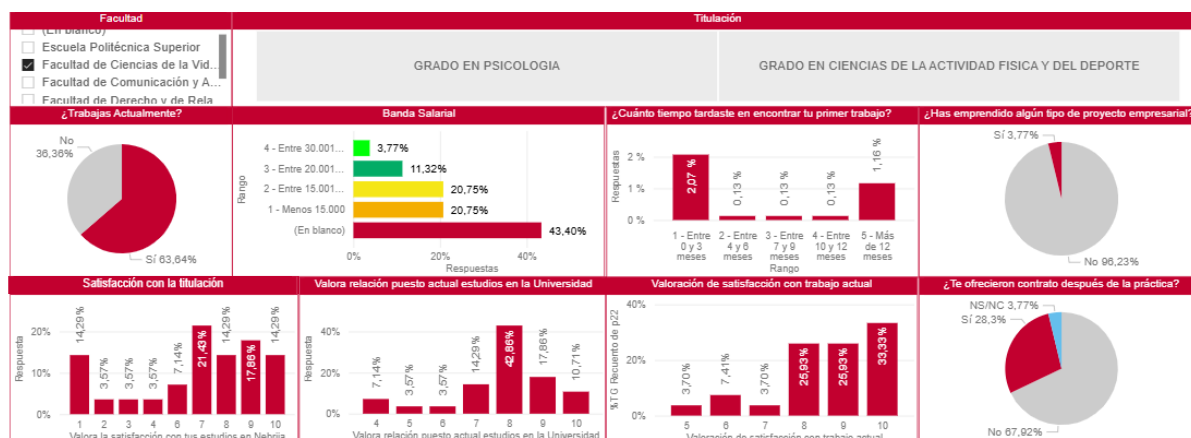


GRADO EN LENGUAS MODERNAS

3

Total Respuesta

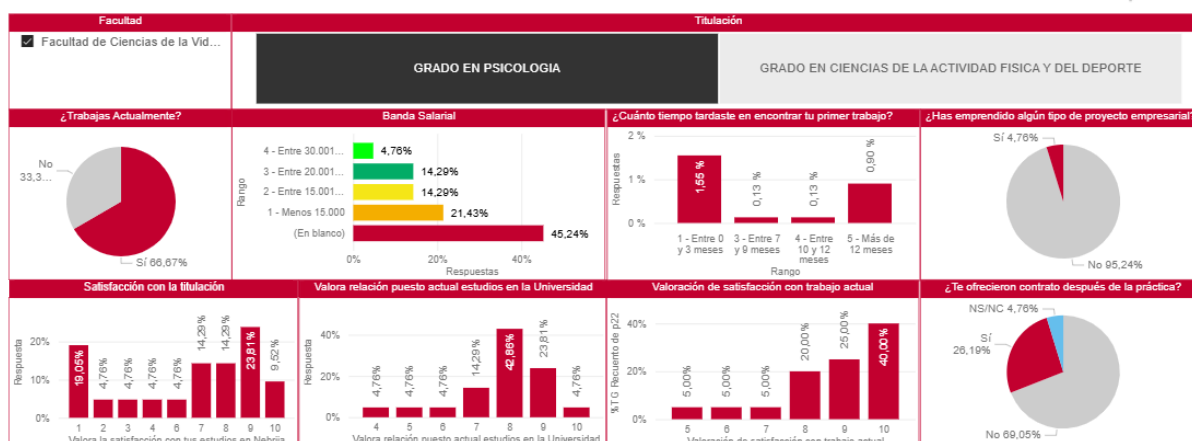




## GRADO EN PSICOLOGÍA

42

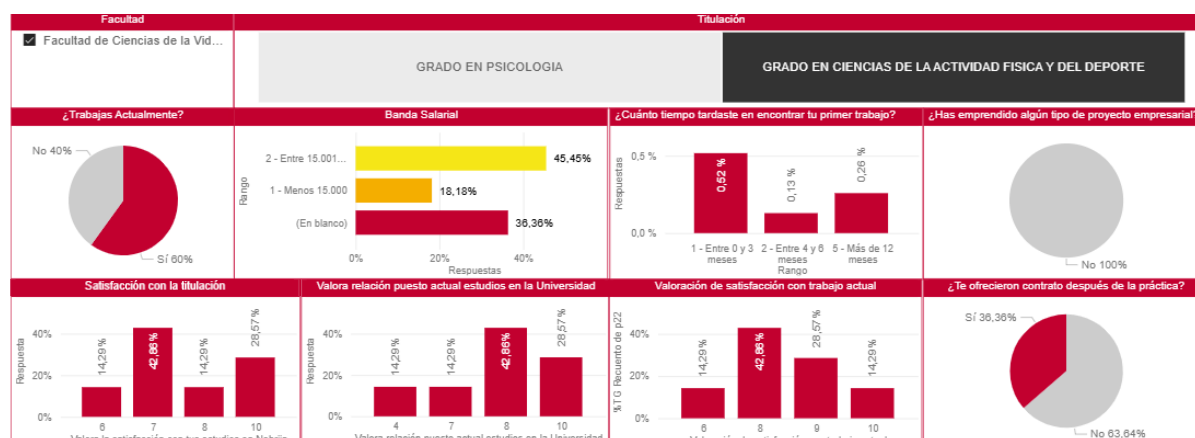
Total Respuesta



## GRADO EN CIENCIAS DE LA ACTIVIDAD FÍSICA Y DEL DEPORTE

11

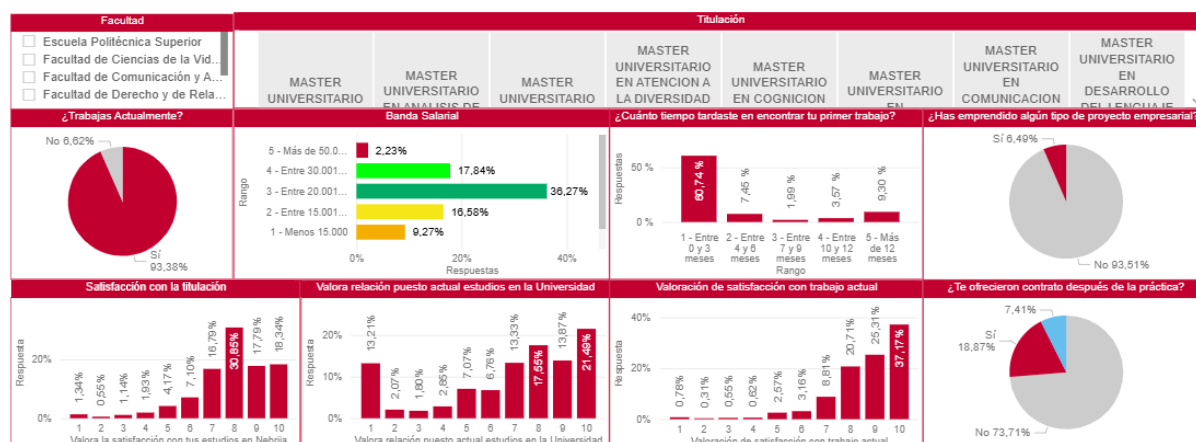
Total Respuesta



## Resultados de las titulaciones de Máster

2.914

Total Respuestas



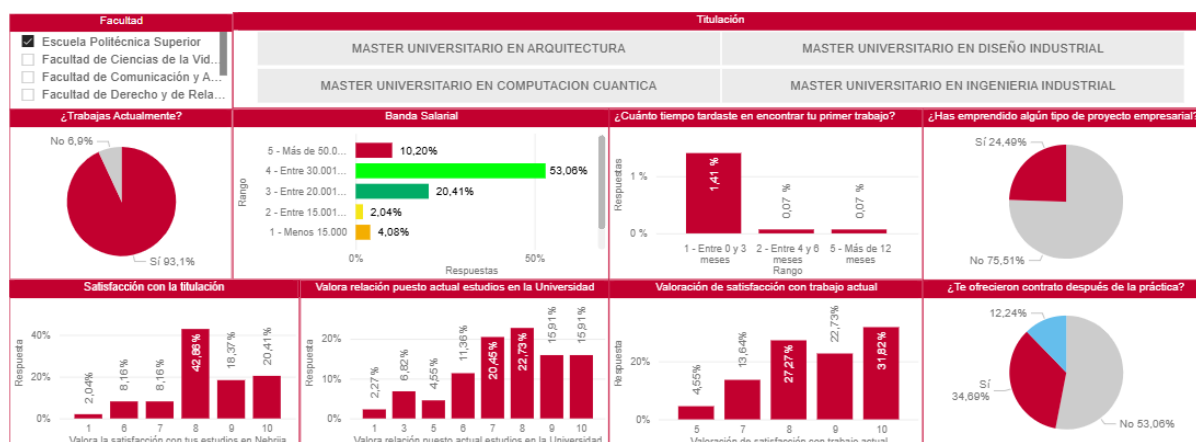
A nivel universidad en las titulaciones de máster destacan los siguientes indicadores.

- Empleo actual: 93,38%
- Banda salarial por encima de 30.000€ un 17,84% y un 2,23% está por encima de los 50.000€
- Un 68,19% de los alumnos encontraron trabajo en menos de 6 meses. Siendo de estos un 60,74% en los primeros 3 meses.
- Un 18,87% continuaron con contrato laboral tras sus prácticas
- Un 6,49% son emprendedores
- Un 36,13% indican que están satisfechos o muy satisfechos con sus estudios en Nebrija. Siendo un 18,34% muy satisfechos.
- Un 35,36% está satisfecho o muy satisfecho con la relación entre su posición actual y sus estudios. Siendo un 21,49% muy satisfechos.
- Un 62,48% está satisfecho o muy satisfecho con su trabajo actual. Siendo un 37,17% muy satisfechos.

## Escuela Politécnica Superior

49

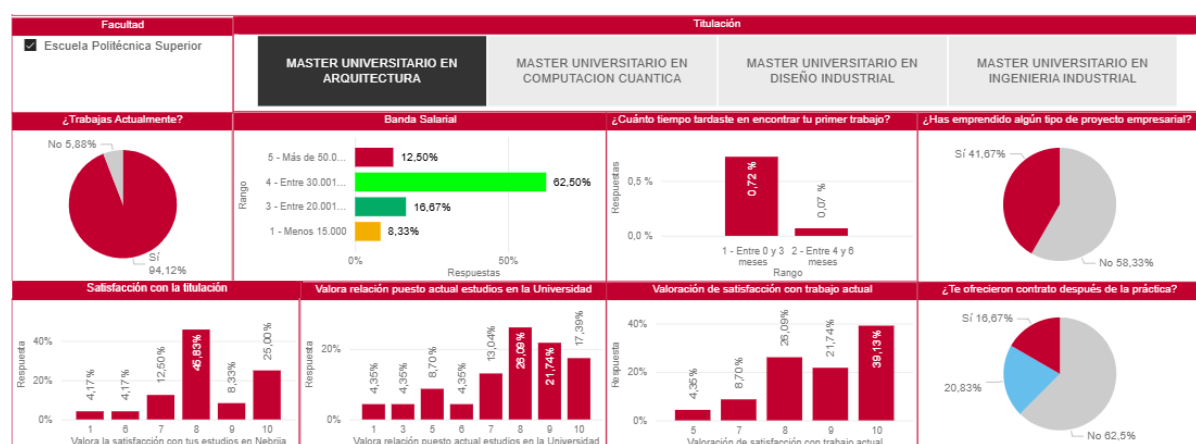
Total Respuestas



## MÁSTER UNIVERSITARIO EN ARQUITECTURA

24

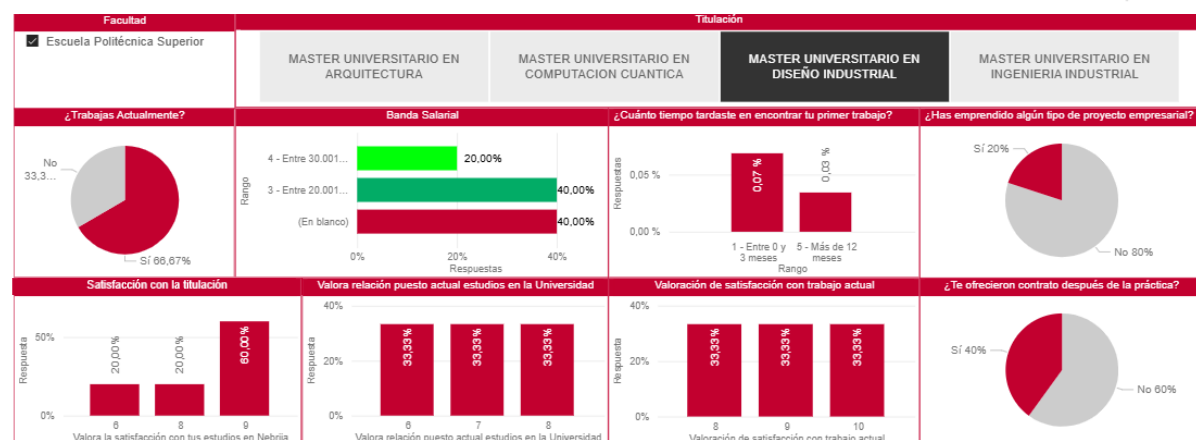
Total Respuestas



## MÁSTER UNIVERSITARIO EN DISEÑO INDUSTRIAL

5

Total Respuestas

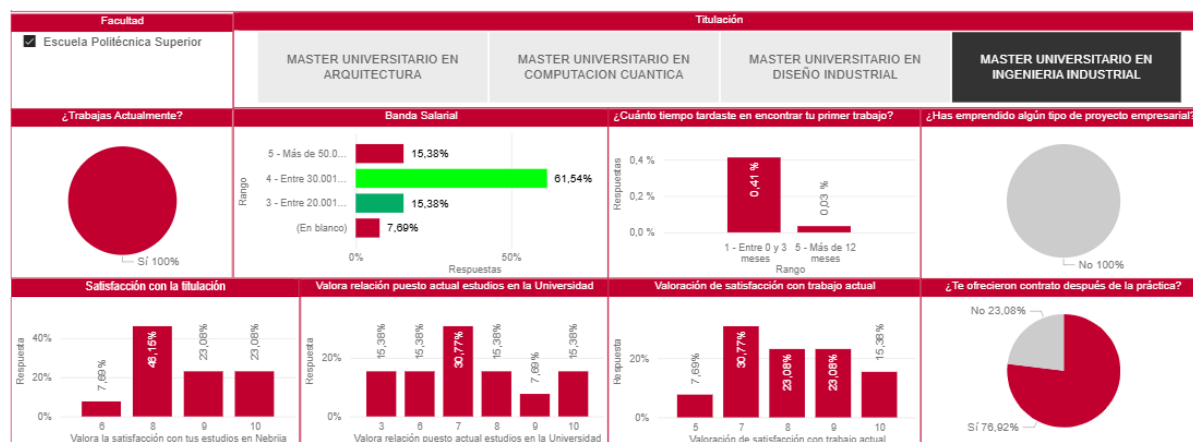




## MÁSTER UNIVERSITARIO EN INGENIERÍA INDUSTRIAL

13

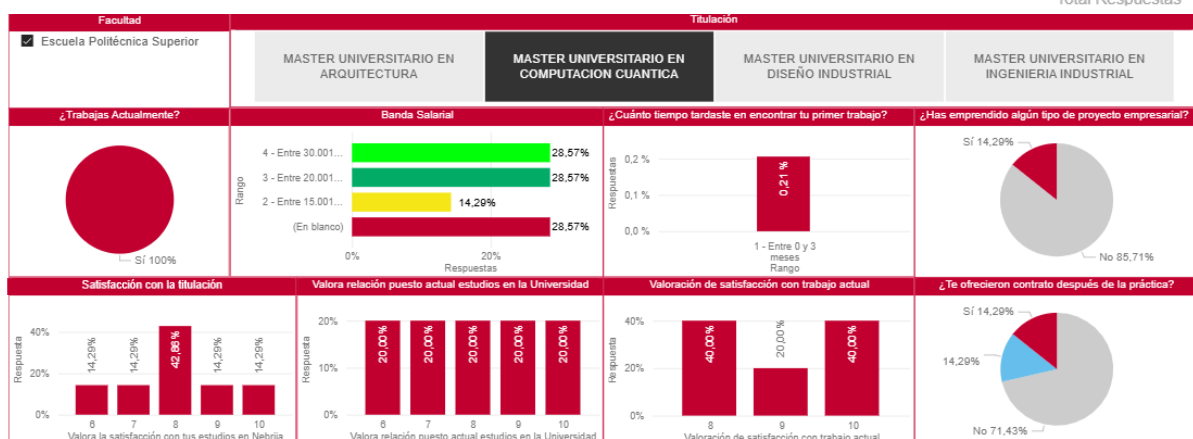
Total Respuestas

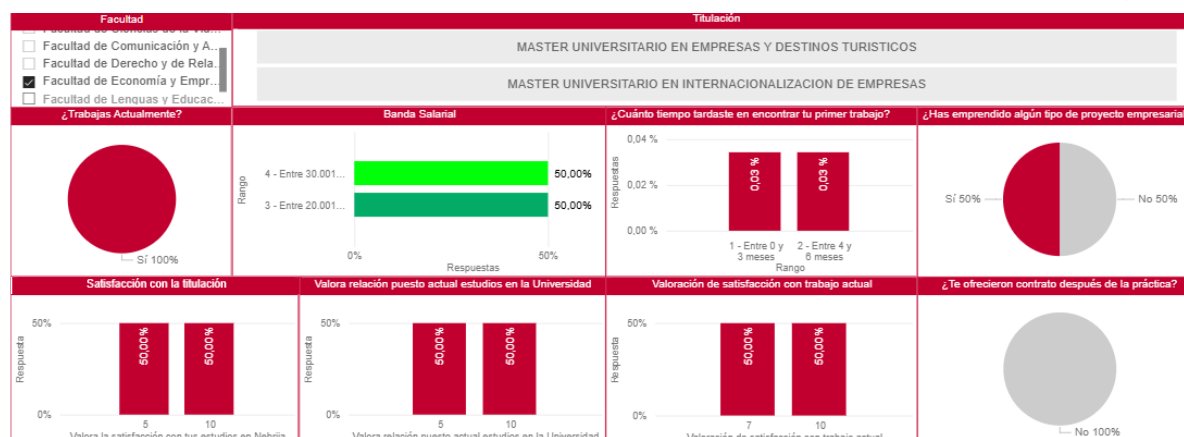


## MÁSTER UNIVERSITARIO EN COMPUTACIÓN CUÁNTICA

7

Total Respuestas

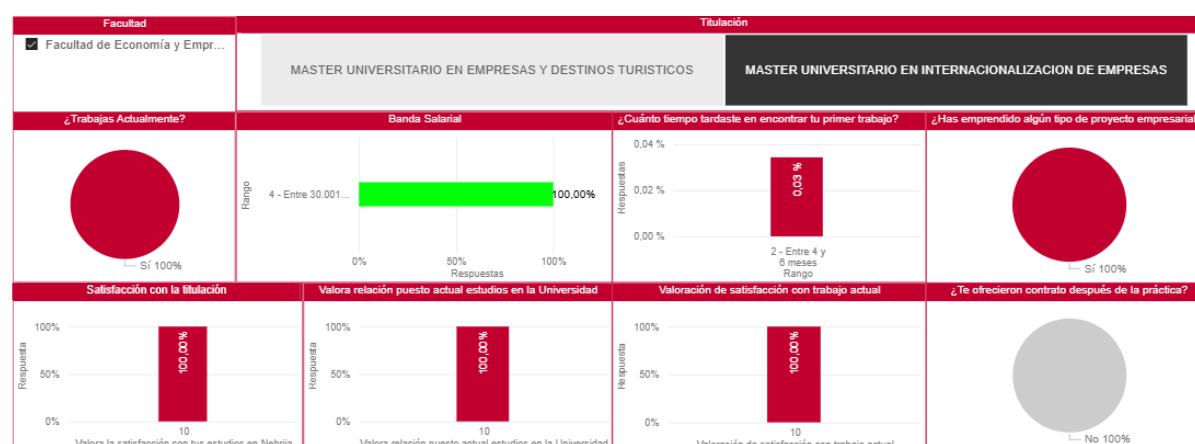




## MÁSTER UNIVERSITARIO EN INTERNALIZACIÓN DE EMPRESAS

1

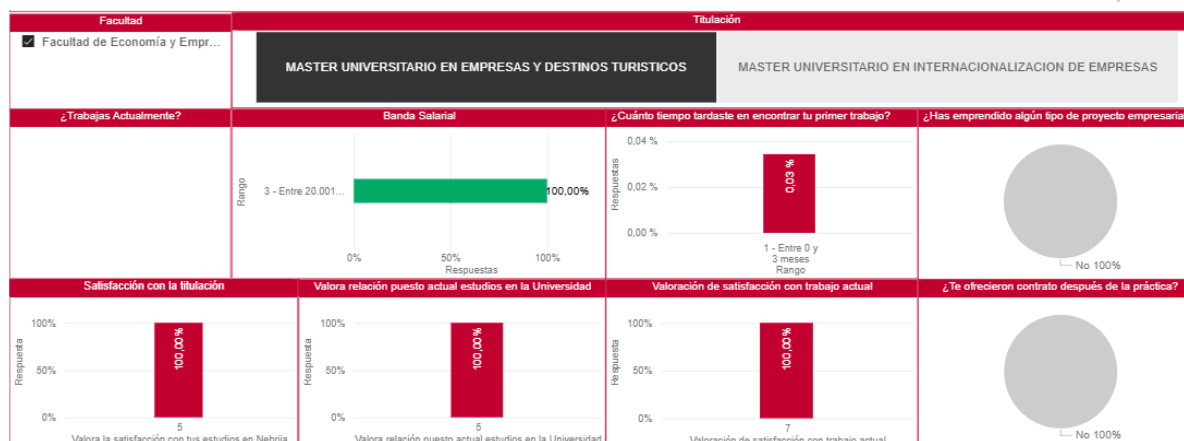
Total Respuestas



## MÁSTER UNIVERSITARIO EN EMPRESAS Y DESTINOS TURÍSTICOS

1

Total Respuestas

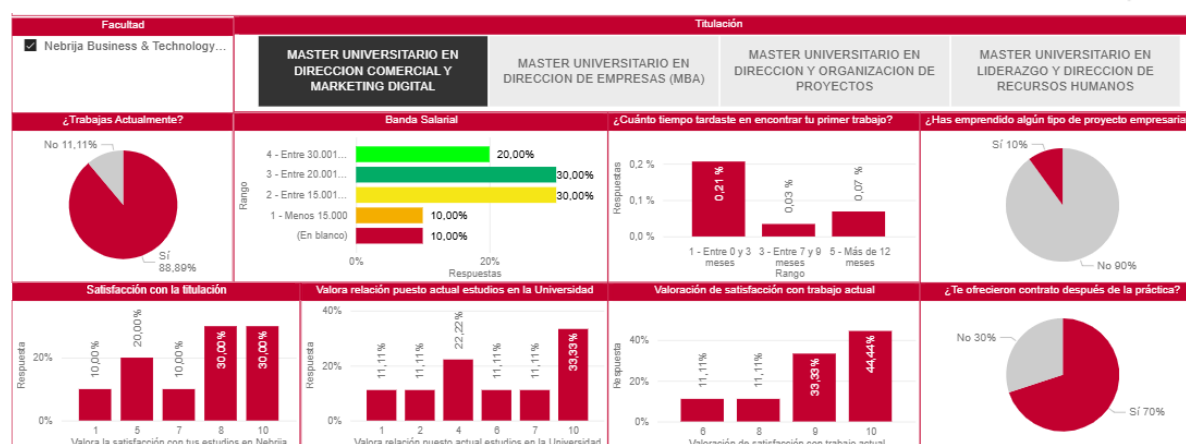




## MÁSTER UNIVERSITARIO EN DIRECCIÓN COMERCIAL Y MARKETING DIGITAL

10

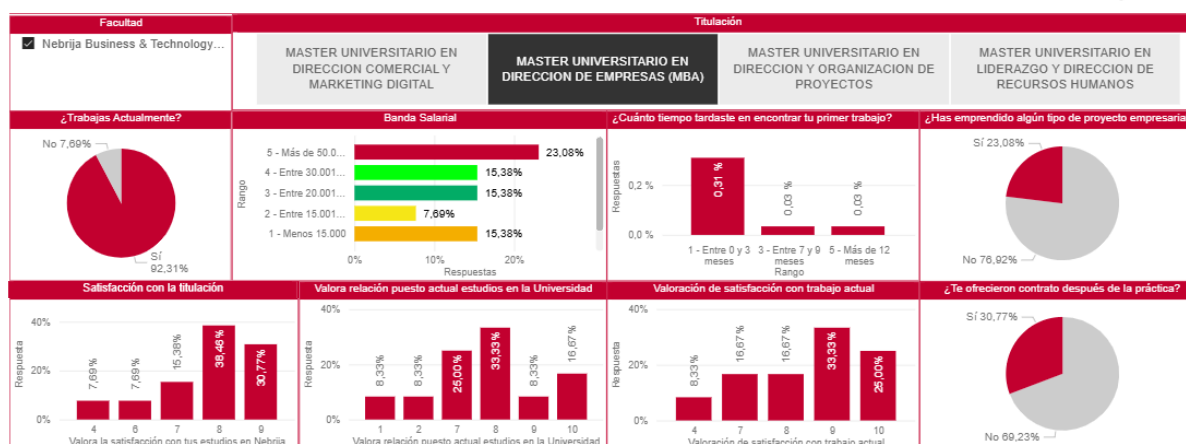
Total Respuestas



## MÁSTER UNIVERSITARIO EN DIRECCIÓN DE EMPRESAS (MBA)

13

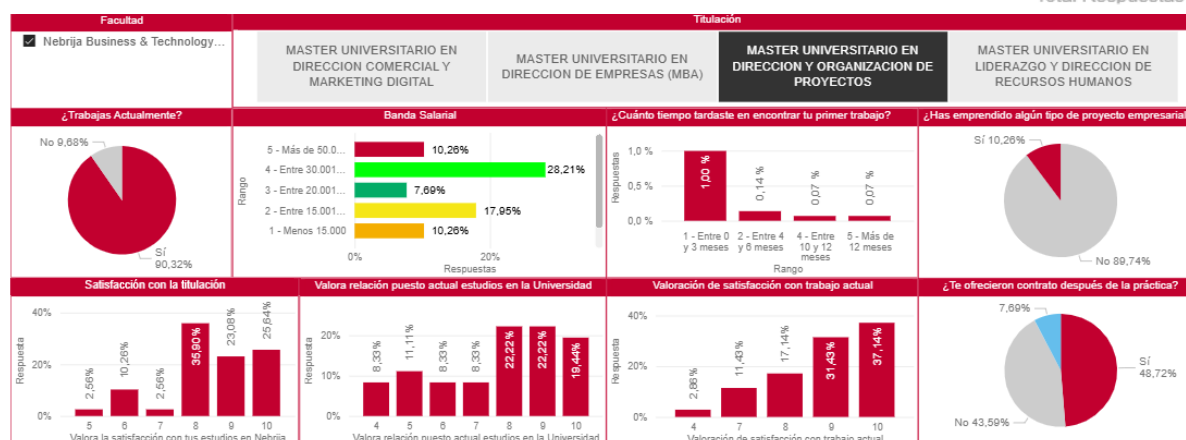
Total Respuestas



## MÁSTER UNIVERSITARIO EN DIRECCIÓN Y ORGANIZACIÓN DE PROYECTOS

39

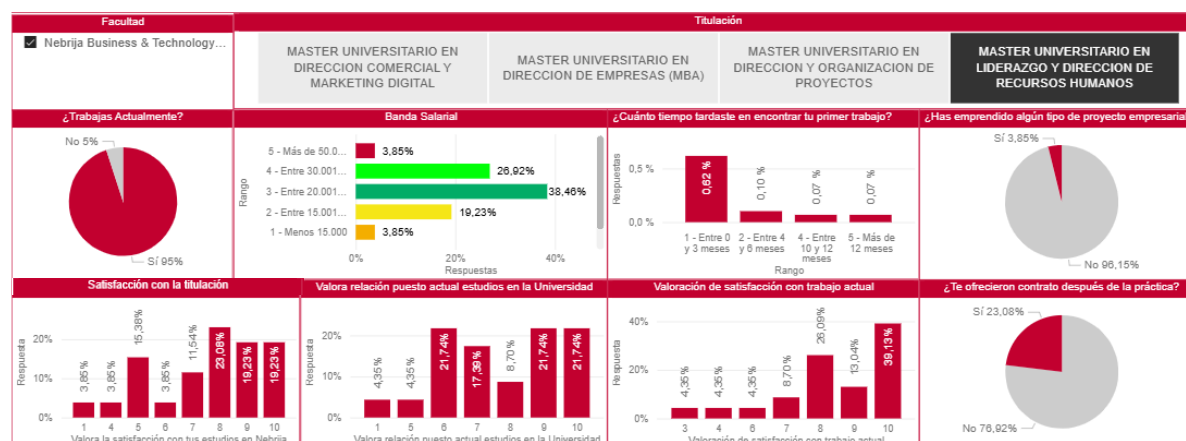
Total Respuestas

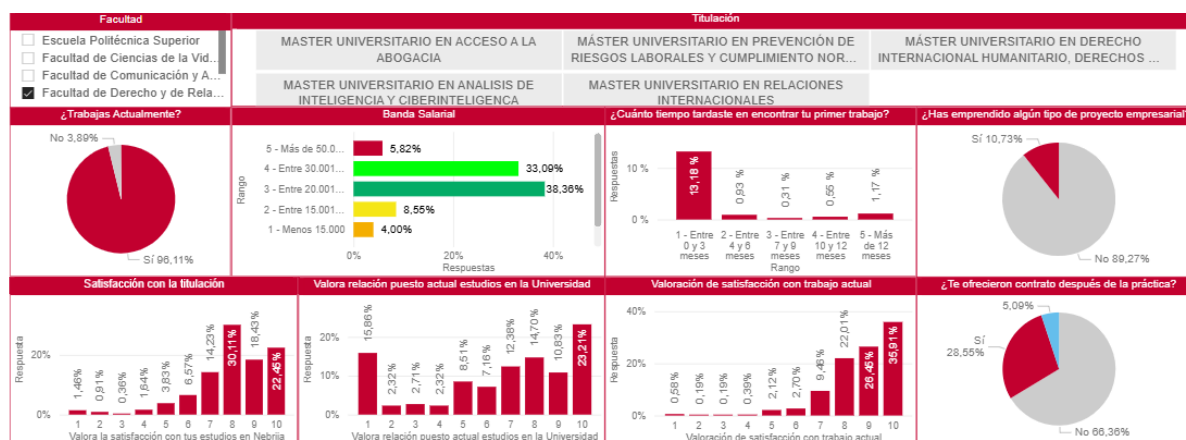


## MÁSTER UNIVERSITARIO EN LIDERAZGO Y DIRECCIÓN DE RECURSOS HUMANOS

26

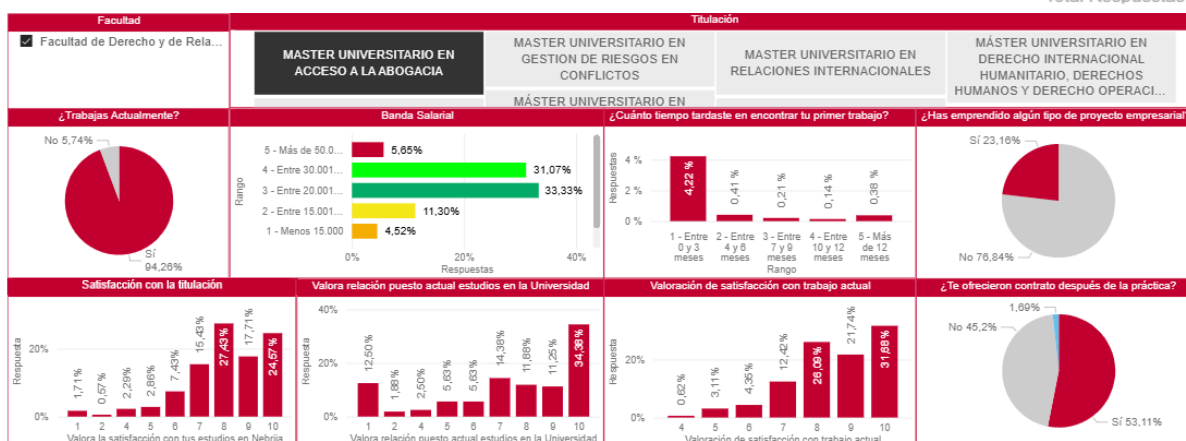
Total Respuestas





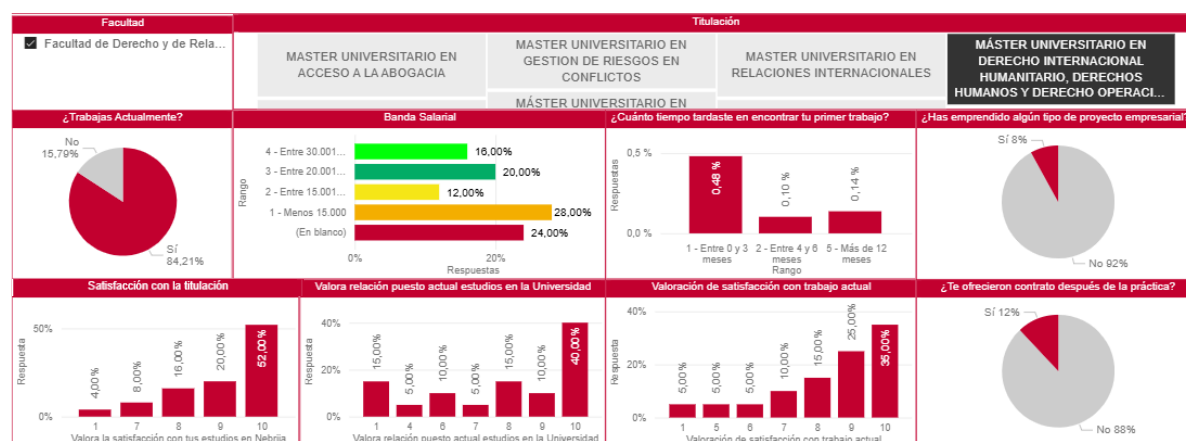
## MÁSTER UNIVERSITARIO EN ACCESO A LA ABOGACÍA

177  
Total Respuestas



## MÁSTER UNIVERSITARIO EN DERECHO INTERNACIONAL HUMANITARIO, DERECHOS HUMANOS Y DERECHO OPERACIONAL

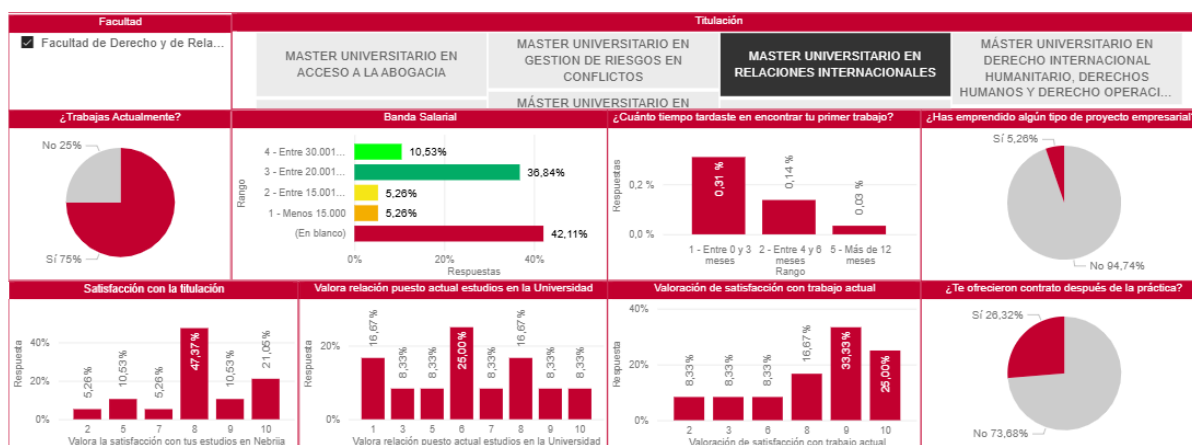
25  
Total Respuestas



## MÁSTER UNIVERSITARIO EN RELACIONES INTERNACIONALES

19

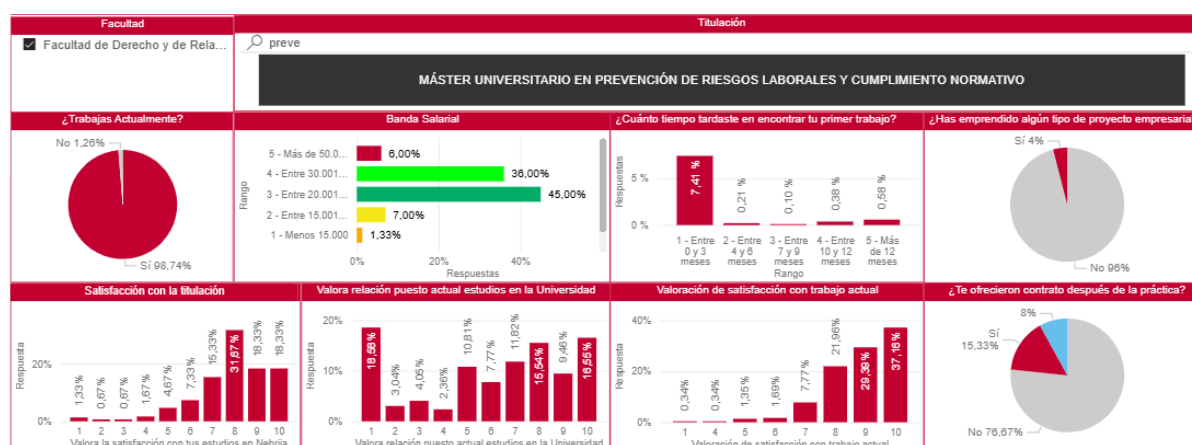
Total Respuestas



## MÁSTER UNIVERSITARIO EN PREVENCIÓN DE RIESGOS LABORALES Y CUMPLIMIENTO NORMATIVO

300

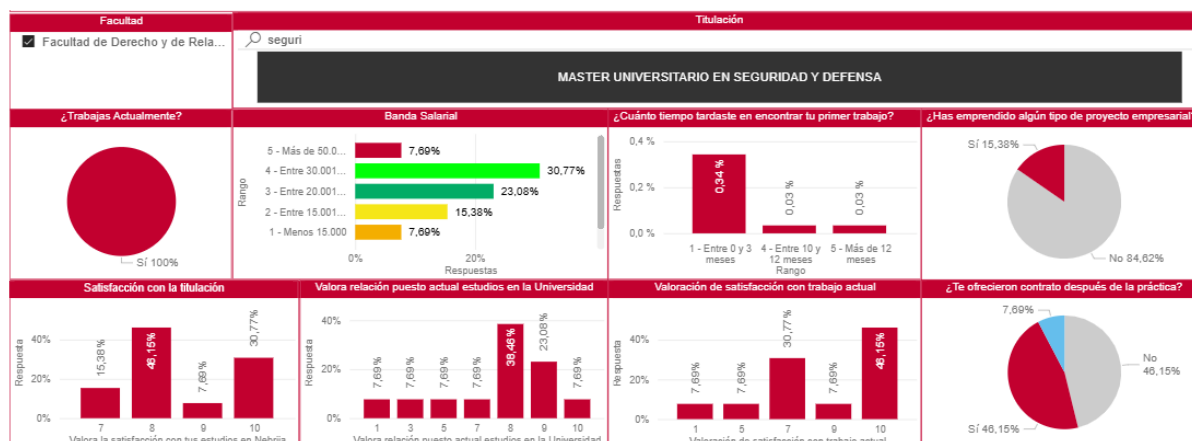
Total Respuestas



## MÁSTER UNIVERSITARIO EN SEGURIDAD Y DEFENSA

13

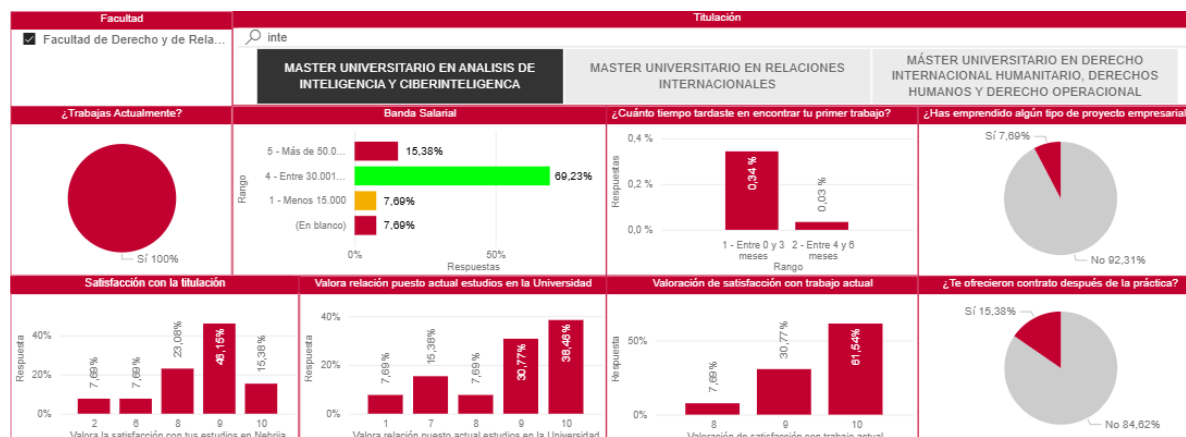
Total Respuestas



## MÁSTER UNIVERSITARIO EN ANÁLISIS DE INTELIGENCIA Y CIBERINTELIGENCIA

13

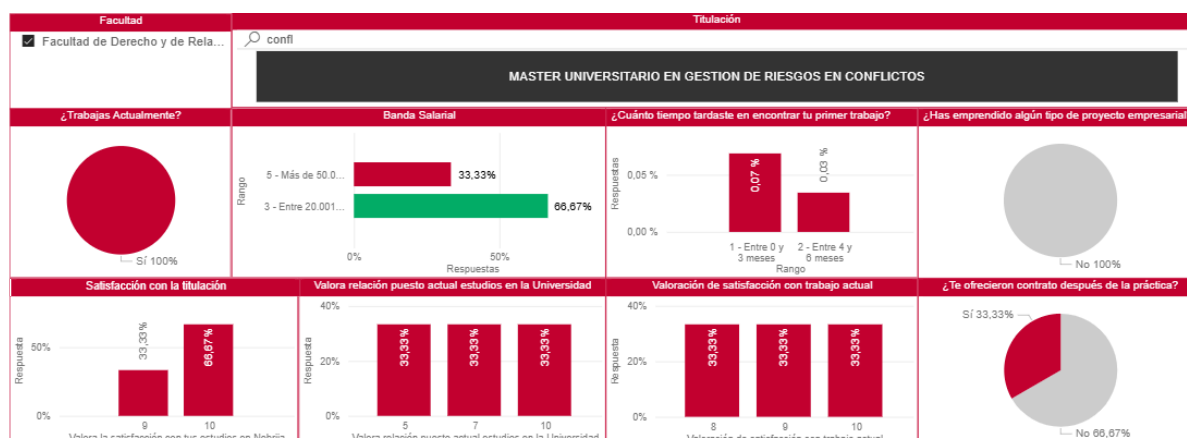
Total Respuestas

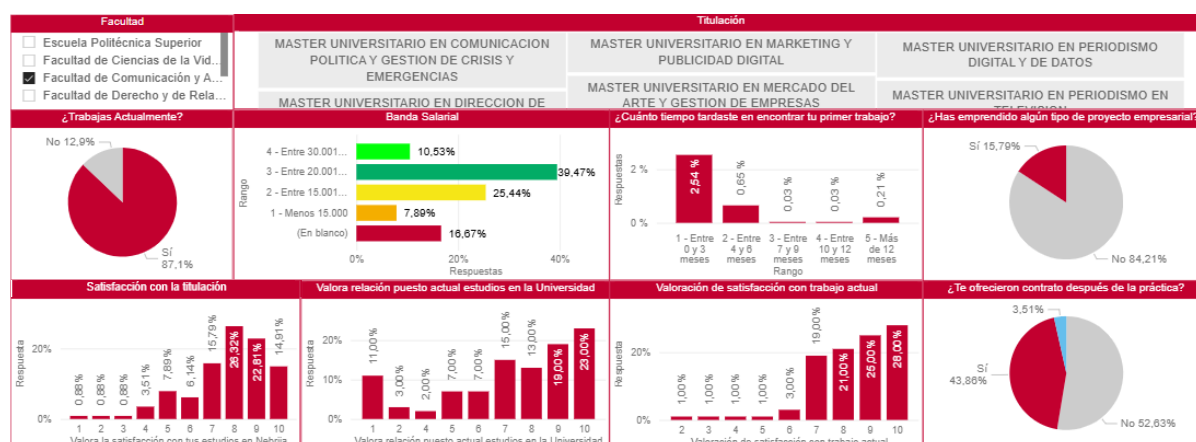


## MÁSTER UNIVERSITARIO EN GESTIÓN DE RIESGOS EN CONFLICTOS

3

Total Respuestas

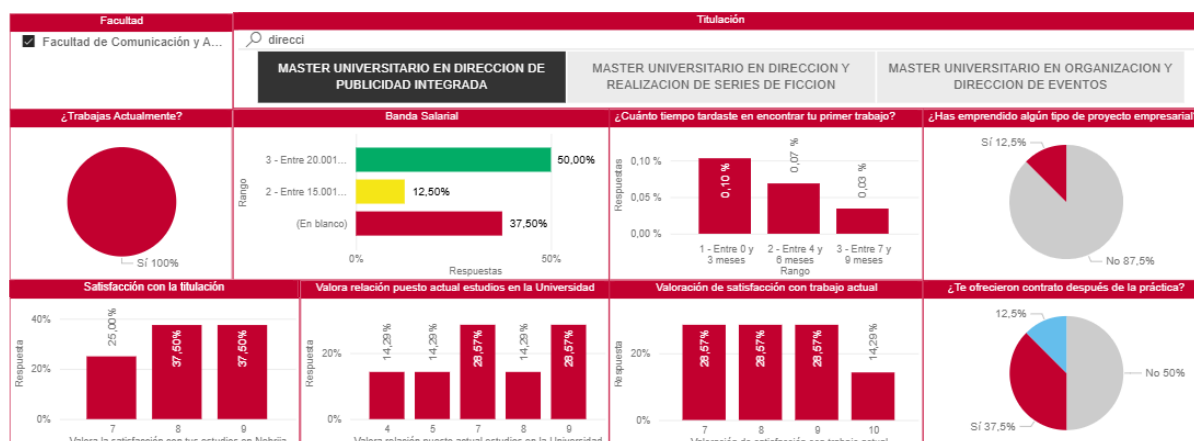




## MÁSTER UNIVERSITARIO EN DIRECCIÓN DE PUBLICIDAD INTEGRADA

8

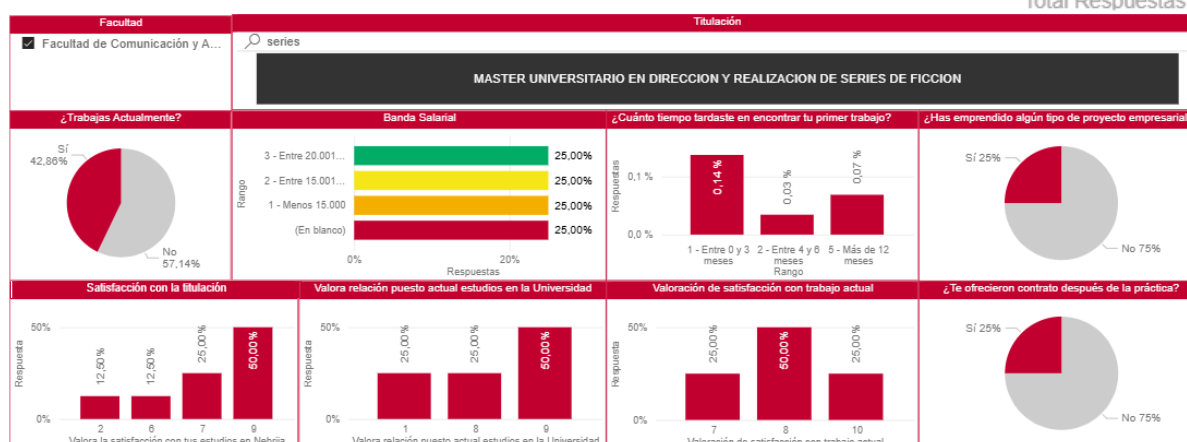
Total Respuestas



## MÁSTER UNIVERSITARIO EN DIRECCIÓN Y REALIZACIÓN DE SERIES DE FICCION

8

Total Respuestas

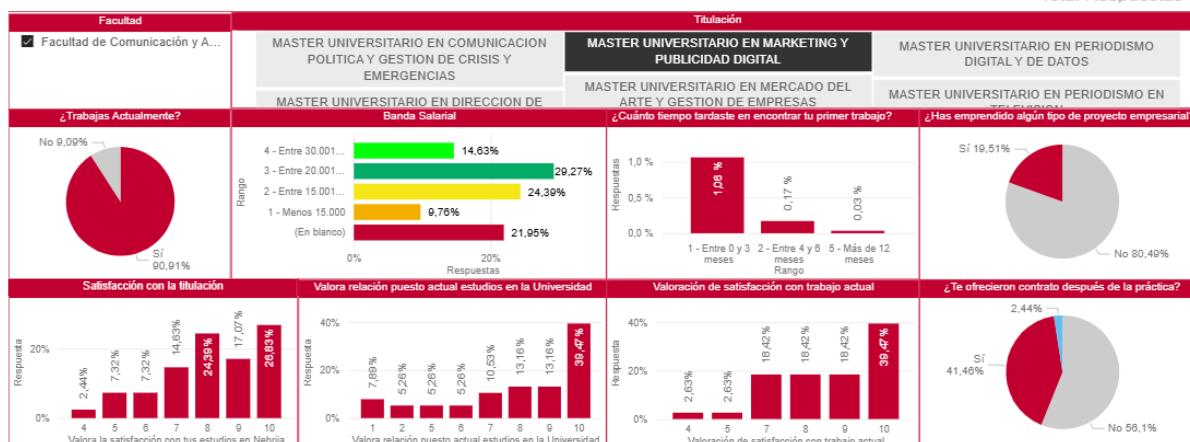




## MÁSTER UNIVERSITARIO EN MARKETING Y PUBLICIDAD DIGITAL

41

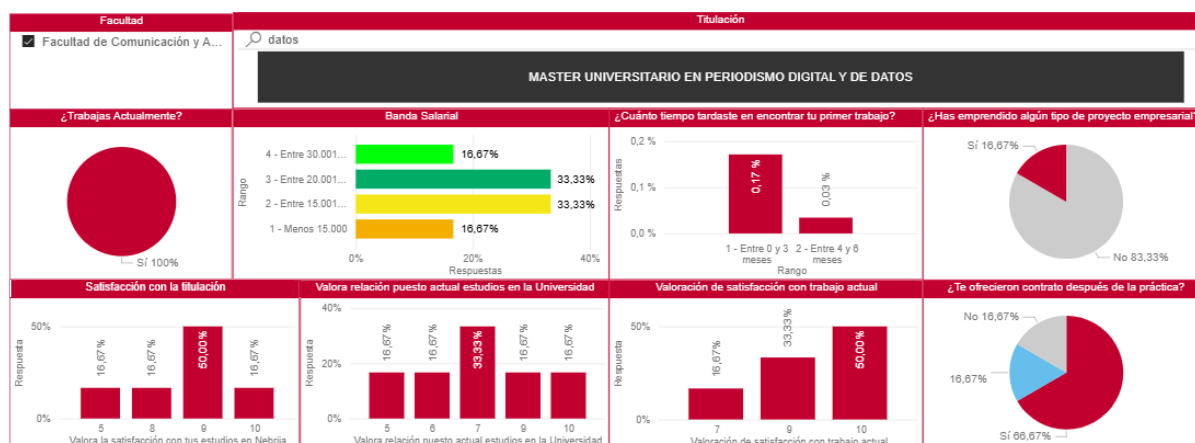
Total Respuestas



## MÁSTER UNIVERSITARIO EN PERIODISMO DIGITAL Y DE DATOS

6

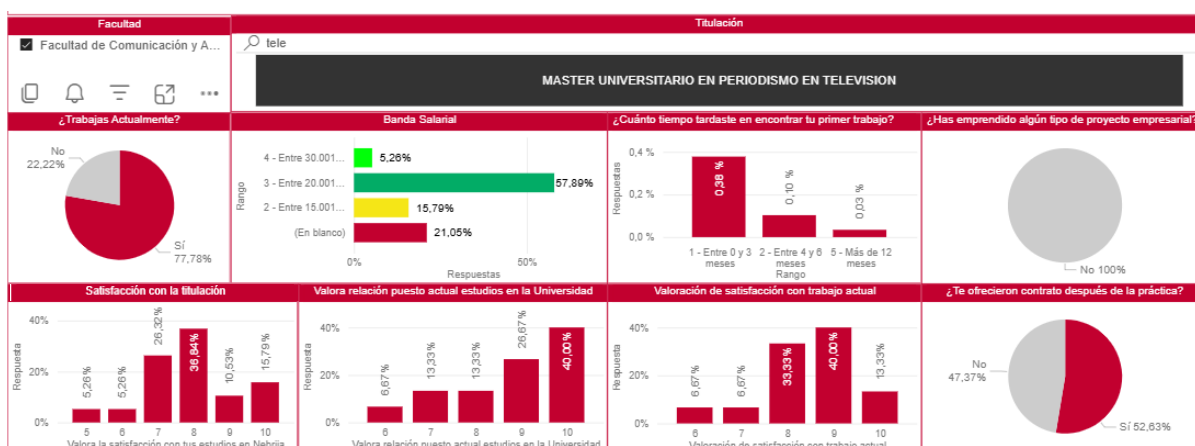
Total Respuestas



## MÁSTER UNIVERSITARIO EN PERIODISMO EN TELEVISIÓN

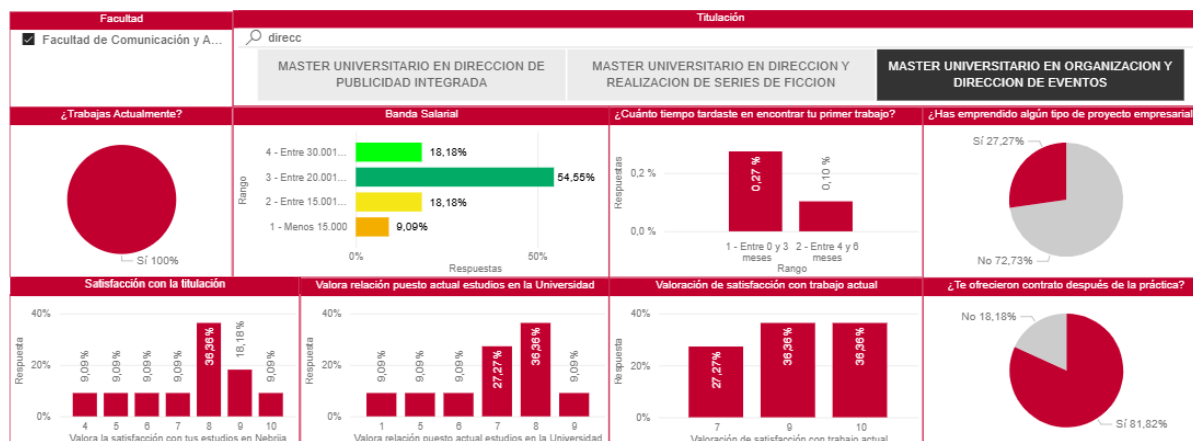
19

Total Respuestas



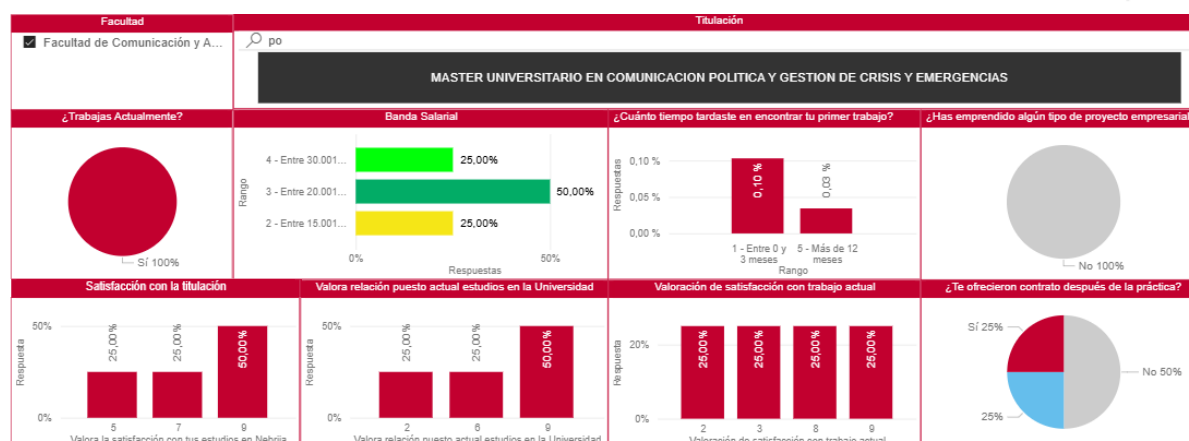
## MÁSTER UNIVERSITARIO EN ORGANIZACIÓN Y DIRECCIÓN DE EVENTOS

11  
Total Respuestas



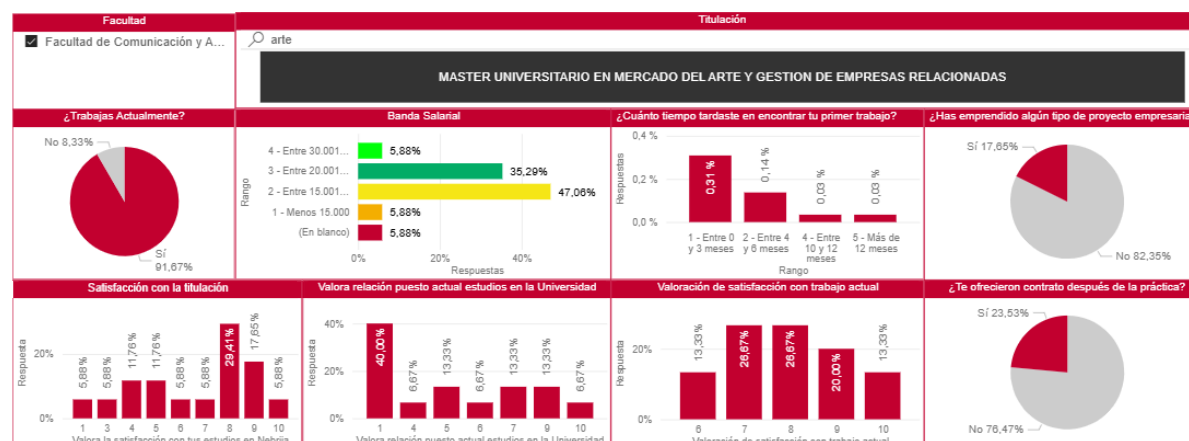
## MÁSTER UNIVERSITARIO EN COMUNICACIÓN POLÍTICA Y GESTIÓN DE CRISIS Y EMERGENCIAS

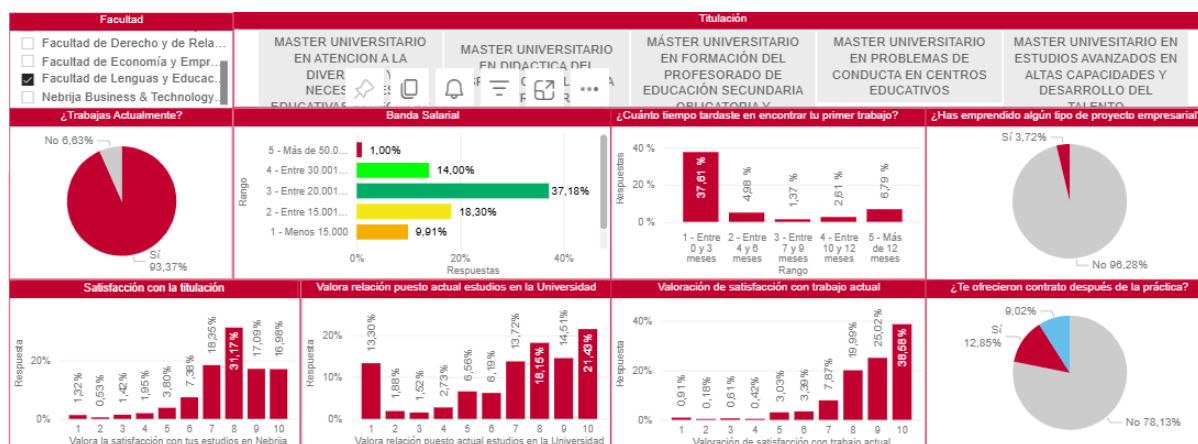
4  
Total Respuestas



## MÁSTER UNIVERSITARIO EN MERCADO DEL ARTE Y GESTIÓN DE EMPRESAS RELACIONADAS

17  
Total Respuestas

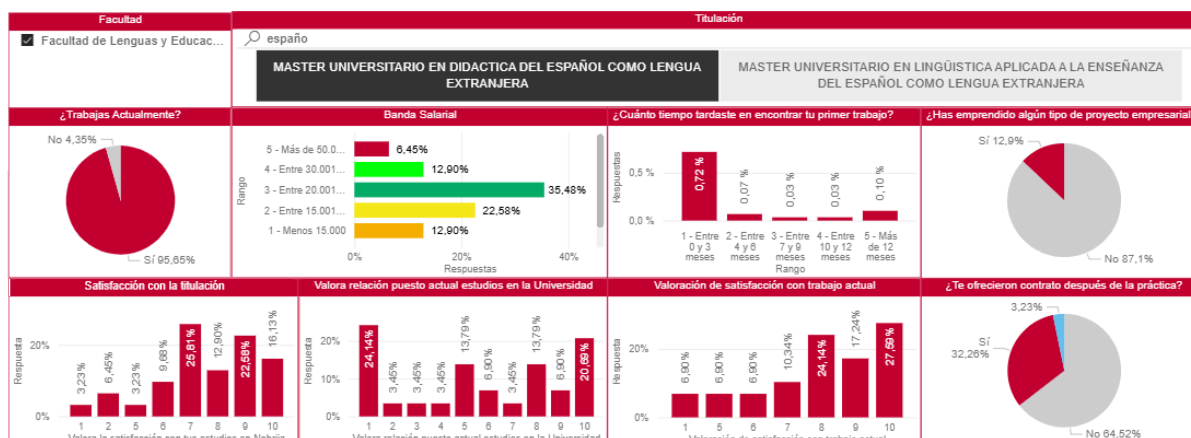




## MÁSTER UNIVERSITARIO EN DIDÁCTICA DEL ESPAÑOL COMO LENGUA EXTRANJERA

31

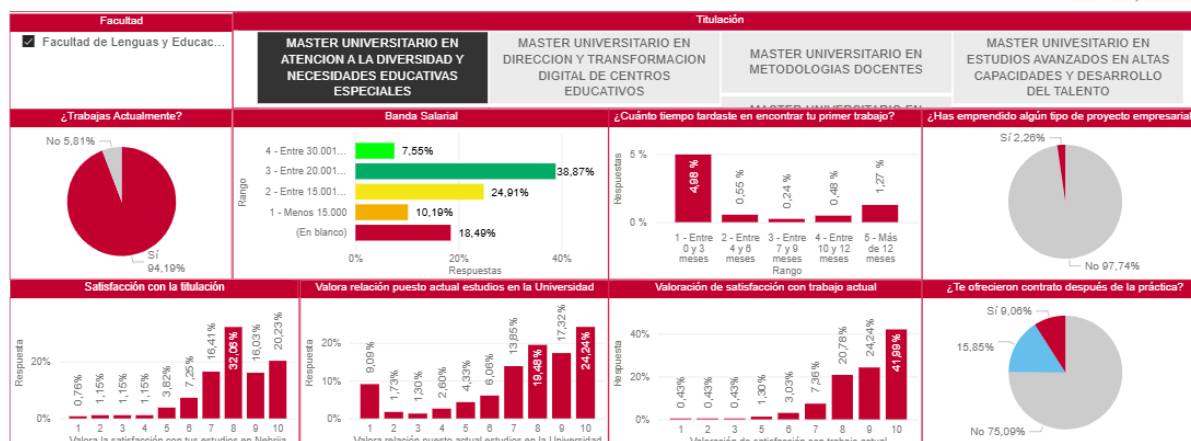
Total Respuestas



## MÁSTER UNIVERSITARIO EN ATENCIÓN A LA DIVERSIDAD Y NECESIDADES EDUCATIVAS ESPECIALES

265

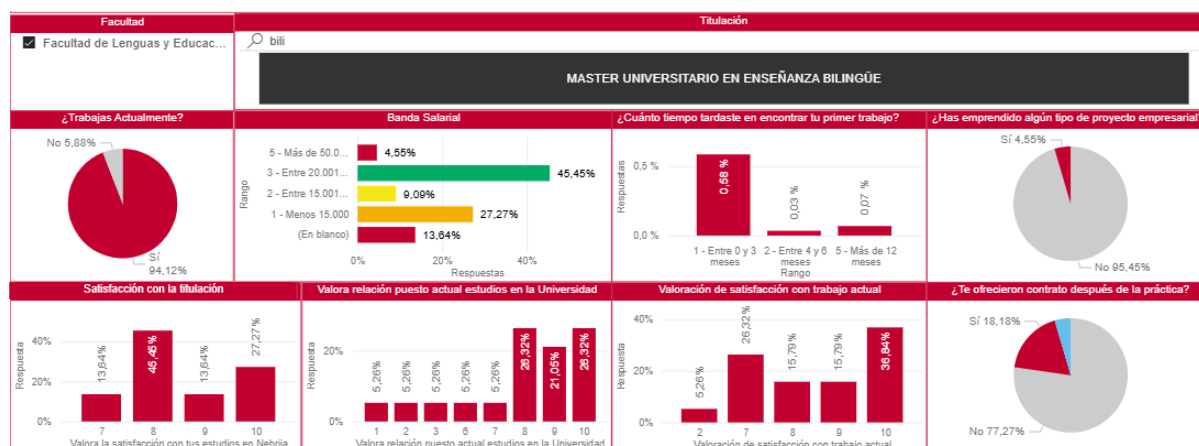
Total Respuestas



## MÁSTER UNIVERSITARIO EN ENSEÑANZA BILINGÜE

22

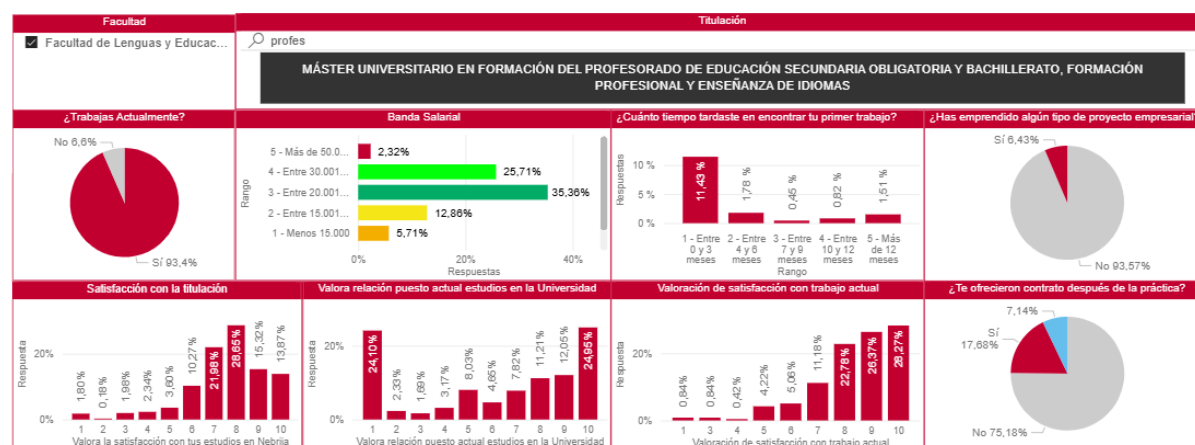
Total Respuestas



## MÁSTER UNIVERSITARIO EN FORMACIÓN DEL PROFESORADO DE EDUCACIÓN SECUNDARIA OBLIGATORIA Y BACHILLERATO, FORMACIÓN PROFESIONAL Y ENSEÑANZA DE IDIOMAS

560

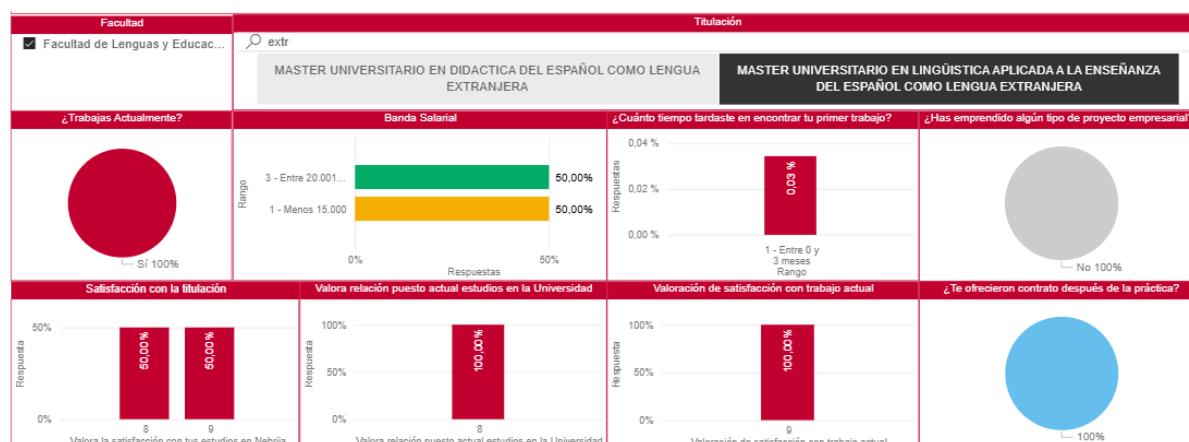
Total Respuestas



## MÁSTER UNIVERSITARIO EN LINGÜÍSTICA APLICADA A LA ENSEÑANZA DEL ESPAÑOL COMO LENGUA EXTRANJERA

2

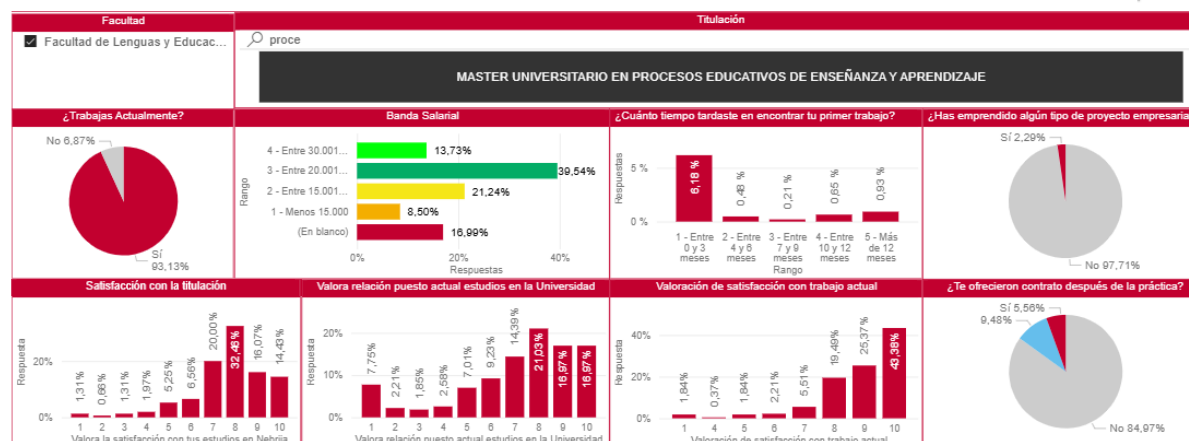
Total Respuestas



## MÁSTER UNIVERSITARIO EN PROCESOS EDUCATIVOS DE ENSEÑANZA Y APRENDIZAJE

306

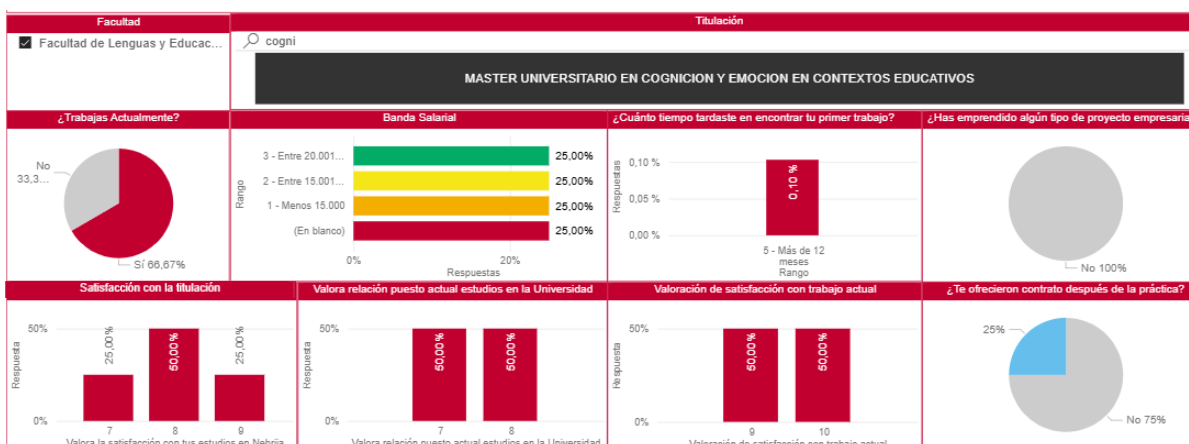
Total Respuestas



## MÁSTER UNIVERSITARIO EN COGNICIÓN Y EMOCIÓN EN CONTEXTOS EDUCATIVOS

4

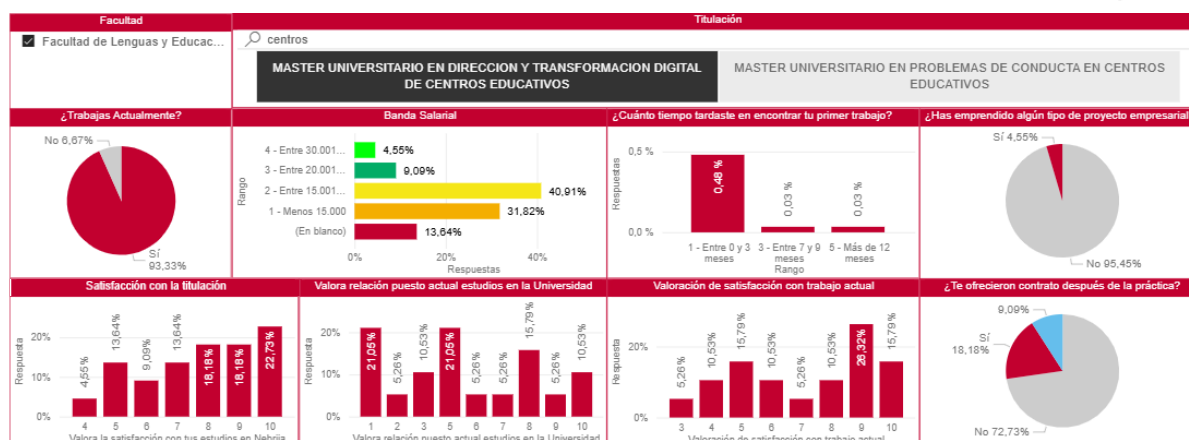
Total Respuestas



## MÁSTER UNIVERSITARIO EN DIRECCIÓN Y TRANSFORMACIÓN DIGITAL DE CENTROS EDUCATIVOS

22

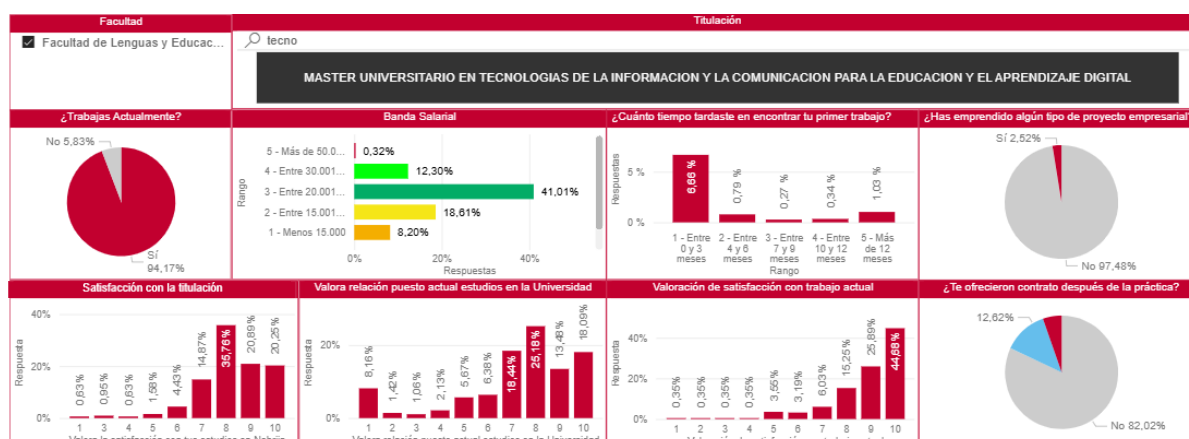
Total Respuestas



## MÁSTER UNIVERSITARIO EN TECNOLOGÍAS DE LA INFORMACIÓN Y LA COMUNICACIÓN PARA LA EDUCACIÓN Y APRENDIZAJE DIGITAL

317

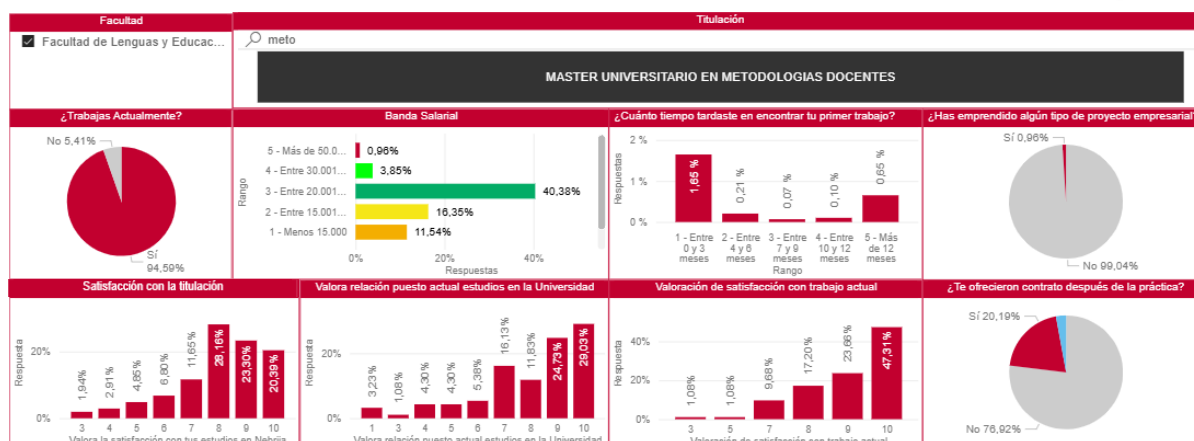
Total Respuestas



## MÁSTER UNIVERSITARIO EN METODOLOGÍAS DOCENTES

104

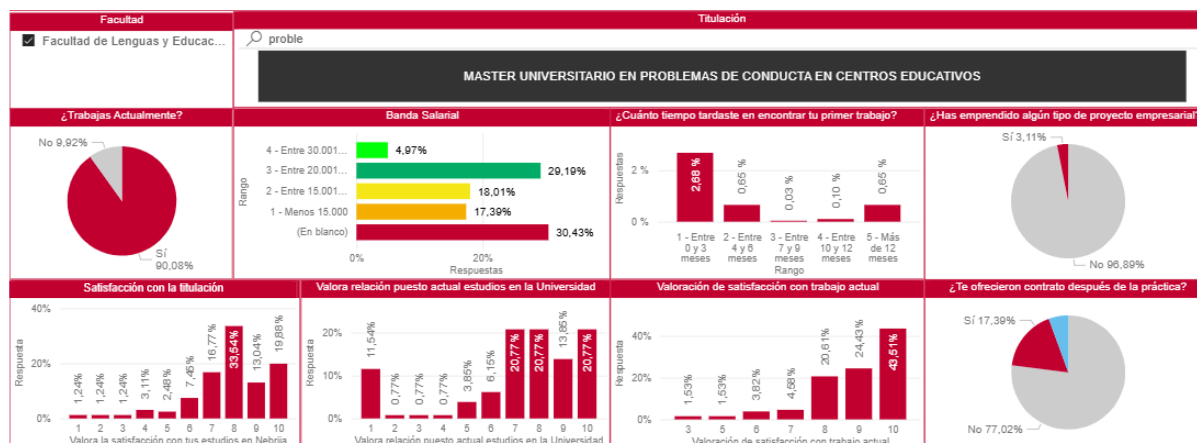
Total Respuestas



## MÁSTER UNIVERSITARIO EN PROBLEMAS DE CONDUCTA EN CENTROS EDUCATIVOS

161

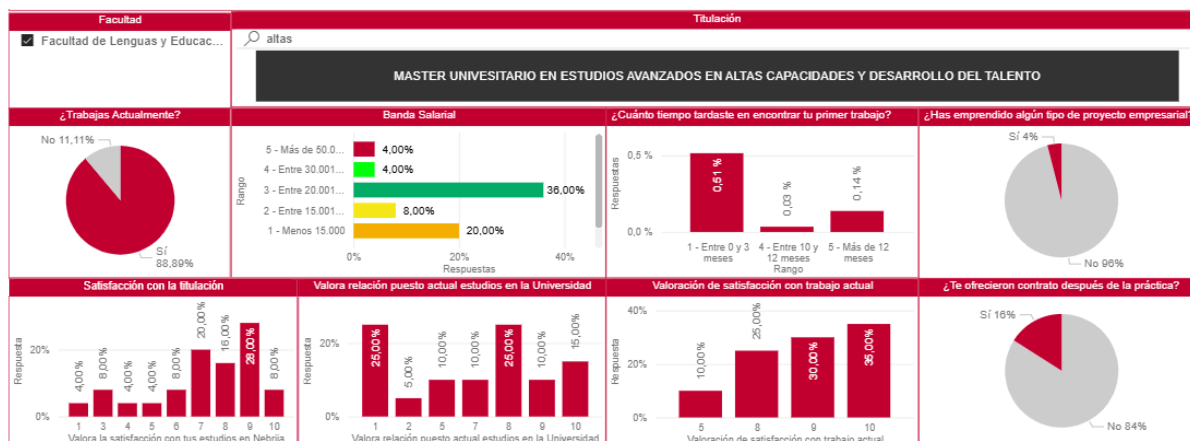
Total Respuestas



## MÁSTER UNIVERSITARIO EN ESTUDIOS AVANZADOS EN ALTAS CAPACIDADES Y DESARROLLO DEL TALENTO

25

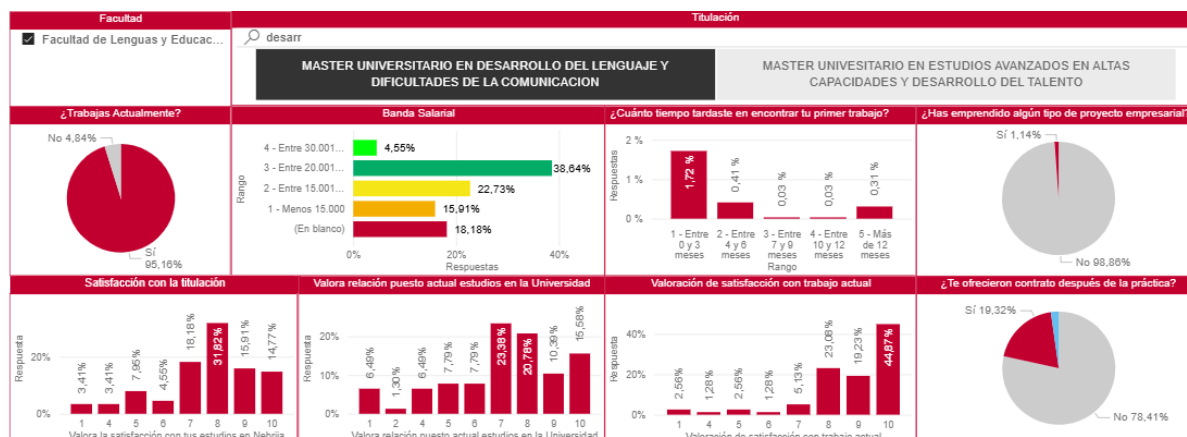
Total Respuestas



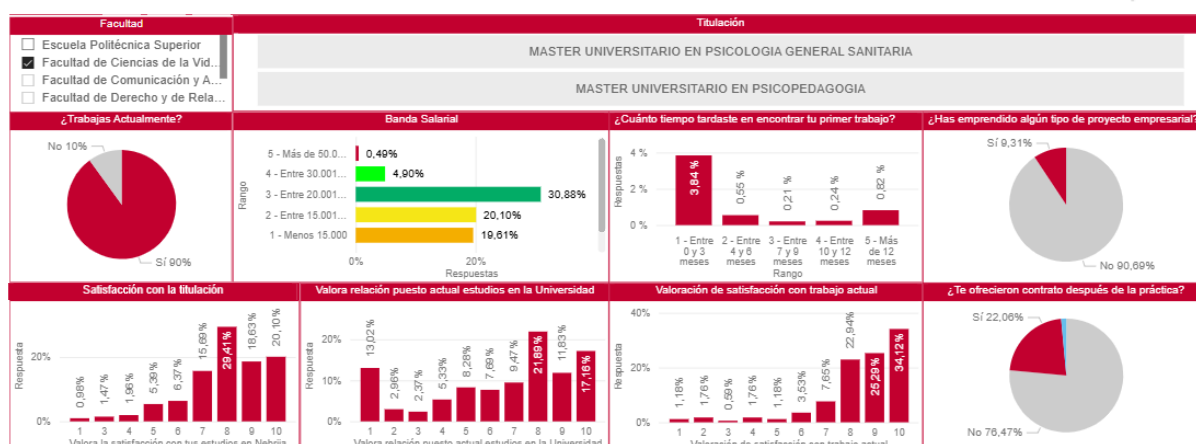
## MÁSTER UNIVERSITARIO EN DESARROLLO DEL LENGUAJE Y DIFICULTADES DE LA COMUNICACIÓN

88

Total Respuestas



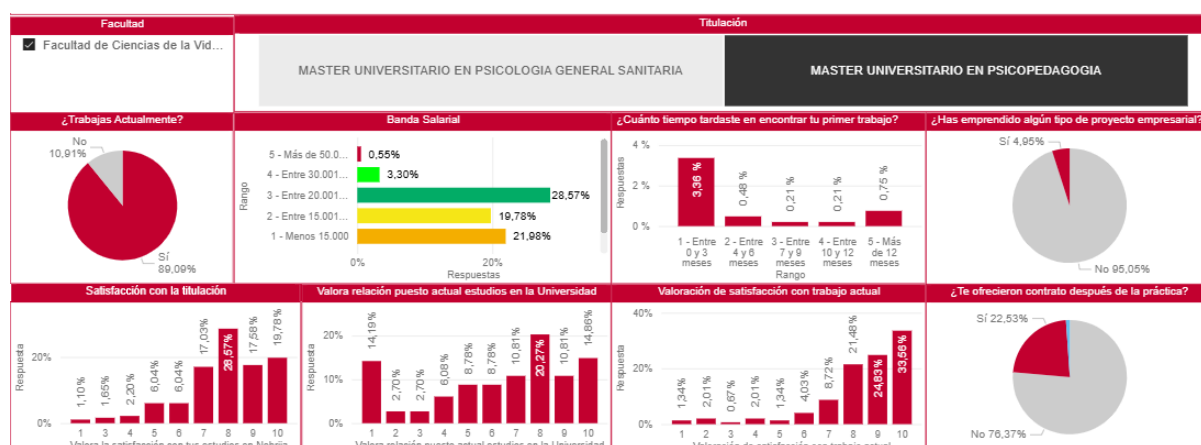




## MÁSTER UNIVERSITARIO EN PSICOPEDAGOGÍA

182

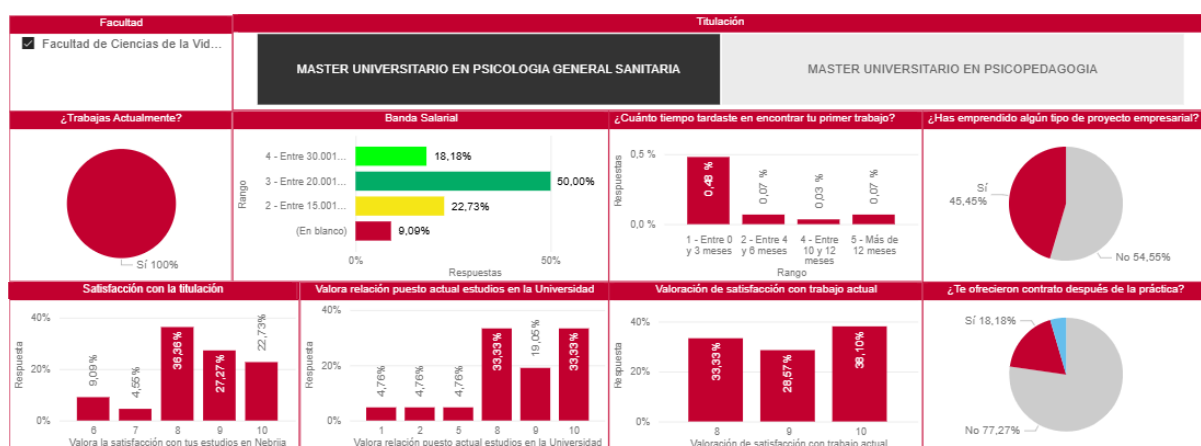
Total Respuestas



## MÁSTER UNIVERSITARIO EN PSICOLOGÍA GENERAL SANITARIA

22

Total Respuestas





## Anexos

### Anexo 1 “Tasa de respuesta de Grado”

	Total general 22-23	Correo	SMS	Llamadas	Respuestas totales	Tasa respuesta
<b>Escuela Politécnica Superior</b>	<b>108</b>	<b>7</b>	<b>2</b>	<b>66</b>	<b>75</b>	<b>69,44%</b>
GRADO EN DISEÑO DE INTERIORES	14	0	0	8	8	57,14%
GRADO EN FUNDAMENTOS DE ARQUITECTURA	6	1	1	3	5	83,33%
GRADO EN INGENIERÍA DEL AUTOMÓVIL	25	1	1	16	18	72,00%
GRADO EN INGENIERÍA EN DISEÑO INDUSTRIAL Y DESARROLLO DEL PRODUCTO	23	2	0	16	18	78,26%
GRADO EN INGENIERÍA EN TECNOLOGÍAS INDUSTRIALES	9	1	0	5	6	66,67%
GRADO EN INGENIERÍA MECÁNICA	12	1	0	6	7	58,33%
GRADO EN INGENIERÍA INFORMÁTICA	19	1	0	12	13	68,42%
<b>Facultad de Economía y Empresa</b>	<b>60</b>	<b>4</b>	<b>0</b>	<b>31</b>	<b>35</b>	<b>58,33%</b>
GRADO EN CREACIÓN ADMINISTRACIÓN Y DIRECCIÓN DE EMPRESAS	31	1	0	19	20	64,52%
GRADO EN ECONOMÍA Y NEGOCIOS INTERNACIONALES	17	3	0	6	9	52,94%
GRADO EN TURISMO	12	0	0	6	6	50,00%
<b>Facultad de Derecho y Relaciones Internacionales</b>	<b>159</b>	<b>11</b>	<b>1</b>	<b>62</b>	<b>77</b>	<b>48,43%</b>
GRADO EN DERECHO	100	6	0	33	39	39,00%
GRADO EN RELACIONES INTERNACIONALES	43	3	0	21	27	62,79%
GRADO EN SEGURIDAD	16	2	1	8	11	68,75%
<b>Facultad de Comunicación y Artes</b>	<b>185</b>	<b>14</b>	<b>1</b>	<b>107</b>	<b>122</b>	<b>65,95%</b>
GRADO EN ARTES ESCÉNICAS	14	0	0	9	9	64,29%
GRADO EN BELLAS ARTES	11	1	0	5	6	54,55%
GRADO EN COMUNICACIÓN AUDIOVISUAL	33	5	0	19	24	72,73%
GRADO EN MARKETING	15	0	0	9	9	60,00%
GRADO EN PERIODISMO	11	1	0	6	7	63,64%
GRADO EN PUBLICIDAD Y RELACIONES PÚBLICAS	38	2	0	22	24	63,16%
GRADO EN DISEÑO DIGITAL Y MULTIMEDIA	18	1	0	10	11	61,11%
GRADO EN COMUNICACIÓN CORPORATIVA, PROTOCOLO Y ORGANIZACIÓN DE EVENTOS	34	3	1	19	23	67,65%
GRADO EN DISEÑO DE MODA	11	1	0	8	9	81,82%
<b>Facultad de Lenguas y Educación</b>	<b>712</b>	<b>24</b>	<b>8</b>	<b>380</b>	<b>412</b>	<b>57,87%</b>
GRADO EN EDUCACIÓN INFANTIL	259	12	2	131	145	55,98%
GRADO EN EDUCACIÓN PRIMARIA	444	10	6	248	264	59,46%
GRADO EN LENGUAS MODERNAS	9	2	0	1	3	33,33%
<b>Facultad de Ciencias de la vida y la naturaleza</b>	<b>85</b>	<b>2</b>	<b>1</b>	<b>50</b>	<b>53</b>	<b>62,35%</b>
GRADO EN PSICOLOGÍA	69	2	1	39	42	60,87%
GRADO EN CIENCIAS DE LA ACTIVIDAD FÍSICA Y DEL DEPORTE	16	0	0	11	11	68,75%
<b>Total general</b>	<b>1309</b>	<b>62</b>	<b>13</b>	<b>696</b>	<b>774</b>	<b>59,13%</b>

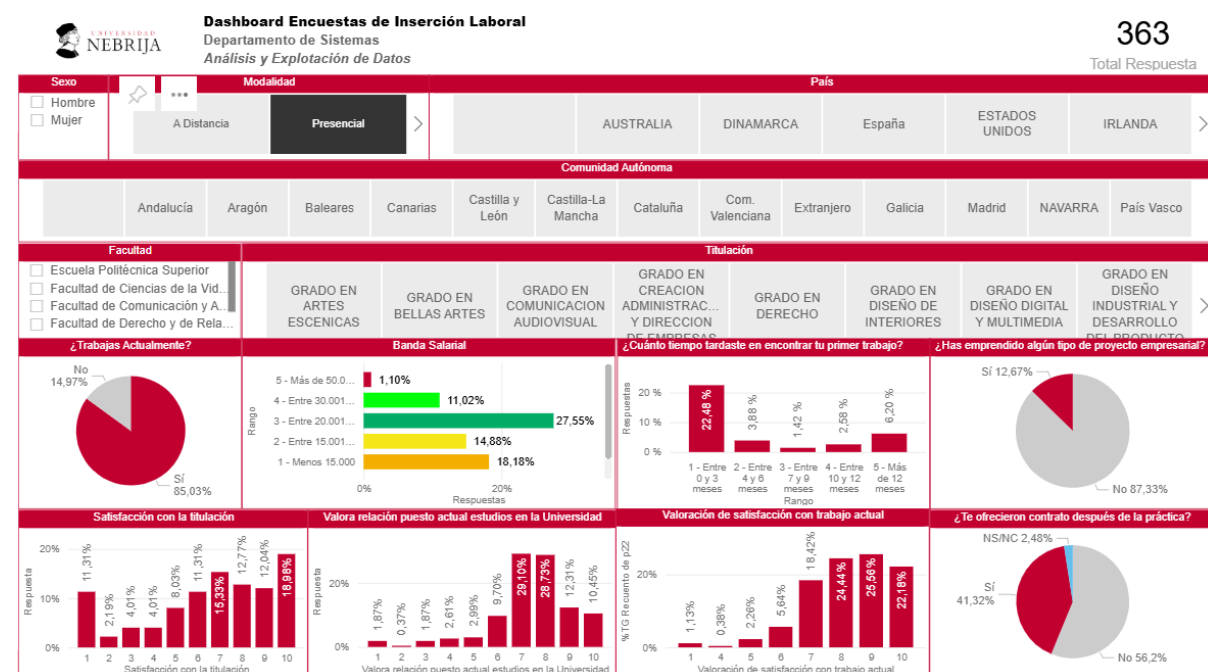
## Anexo 2 “Tasa de respuesta de Máster

	Total general 22-23	Correo	SMS	Llamadas	Respuestas	Tasa de Respuesta
<b>Escuela Politécnica Superior</b>	<b>66</b>	<b>5</b>	<b>0</b>	<b>44</b>	<b>49</b>	<b>74,24%</b>
MÁSTER UNIVERSITARIO EN ARQUITECTURA	33	3	0	21	24	72,73%
MÁSTER UNIVERSITARIO EN DISEÑO INDUSTRIAL	7	1	0	4	5	71,43%
MÁSTER UNIVERSITARIO EN INGENIERÍA INDUSTRIAL	18	1	0	12	13	72,22%
MÁSTER UNIVERSITARIO EN COMPUTACIÓN CUÁNTICA	8	0	0	7	7	87,50%
<b>Nebrija Business &amp; Technology School (NBTS)</b>	<b>253</b>	<b>20</b>	<b>1</b>	<b>67</b>	<b>88</b>	<b>34,78%</b>
MÁSTER UNIVERSITARIO EN DIRECCIÓN COMERCIAL Y MARKETING DIGITAL	40	3	0	7	10	25,00%
MÁSTER UNIVERSITARIO EN DIRECCIÓN DE EMPRESAS (MBA)	55	2	0	11	13	23,64%
MÁSTER UNIVERSITARIO EN DIRECCIÓN Y ORGANIZACIÓN DE PROYECTOS	112	11	0	28	39	34,82%
MÁSTER UNIVERSITARIO EN LIDERAZGO Y DIRECCIÓN DE RECURSOS HUMANOS	46	4	1	21	26	56,52%
<b>Facultad de Economía y Empresa</b>	<b>18</b>	<b>1</b>	<b>0</b>	<b>1</b>	<b>2</b>	<b>11,11%</b>
MÁSTER UNIVERSITARIO EN INTERNACIONALIZACIÓN DE EMPRESAS	13	1	0	0	1	7,69%
MÁSTER UNIVERSITARIO EN EMPRESAS Y DESTINOS TURÍSTICOS	5	0	0	1	1	20,00%
<b>Facultad de Derecho y Relaciones Internacionales</b>	<b>917</b>	<b>47</b>	<b>3</b>	<b>500</b>	<b>550</b>	<b>59,98%</b>
MÁSTER UNIVERSITARIO EN ACCESO A LA ABOGACÍA	290	19	1	157	177	61,03%
MÁSTER UNIVERSITARIO EN DERECHO INTERNACIONAL HUMANITARIO, DERECHOS HUMANOS Y DERECHO OPERACIONAL	81	6	0	19	25	30,86%
MÁSTER UNIVERSITARIO EN RELACIONES INTERNACIONALES	38	3	0	16	19	50,00%
MÁSTER UNIVERSITARIO EN PREVENCIÓN DE RIESGOS LABORALES Y CUMPLIMIENTO NORMATIVO	441	13	2	285	300	68,03%
MÁSTER UNIVERSITARIO EN SEGURIDAD Y DEFENSA	38	4	0	9	13	34,21%
MÁSTER UNIVERSITARIO EN ANÁLISIS DE INTELIGENCIA Y CIBERINTELIGENCIA	22	2	0	11	13	59,09%
MÁSTER UNIVERSITARIO EN GESTIÓN DE RIESGOS EN CONFLICTOS	7	0	0	3	3	42,86%
<b>Facultad de Comunicación y Artes</b>	<b>222</b>	<b>13</b>	<b>1</b>	<b>100</b>	<b>114</b>	<b>51,35%</b>
MÁSTER UNIVERSITARIO EN DIRECCIÓN DE PUBLICIDAD INTEGRADA	12	1	0	7	8	66,67%
MÁSTER UNIVERSITARIO EN DIRECCIÓN Y REALIZACIÓN DE SERIES DE FICCIÓN	12	3	0	5	8	66,67%
MÁSTER UNIVERSITARIO EN MARKETING Y PUBLICIDAD DIGITAL	87	3	0	38	41	47,13%
MÁSTER UNIVERSITARIO EN PERIODISMO DIGITAL Y DE DATOS	16	2	0	4	6	37,50%
MÁSTER UNIVERSITARIO EN PERIODISMO EN TELEVISIÓN	38	0	1	18	19	50,00%
MÁSTER UNIVERSITARIO EN ORGANIZACIÓN Y DIRECCIÓN DE EVENTOS	25	0	0	11	11	44,00%
MÁSTER UNIVERSITARIO EN COMUNICACIÓN POLÍTICA Y GESTIÓN DE CRISIS Y EMERGENCIAS	5	0	0	4	4	80,00%
MÁSTER UNIVERSITARIO EN MERCADO DEL ARTE Y GESTIÓN DE EMPRESAS RELACIONADAS	27	4	0	13	17	62,96%
<b>Facultad de Lenguas y Educación</b>	<b>3238</b>	<b>109</b>	<b>5</b>	<b>1793</b>	<b>1907</b>	<b>58,89%</b>
MÁSTER UNIVERSITARIO EN DIDÁCTICA DEL ESPAÑOL COMO LENGUA EXTRANJERA	94	2	0	29	31	32,98%
MÁSTER UNIVERSITARIO ATENCIÓN A LA DIVERSIDAD Y NECESIDADES EDUCATIVAS ESPECIALES	455	11	1	253	265	58,24%
MÁSTER UNIVERSITARIO EN ENSEÑANZA BILINGÜE	48	2	0	20	22	45,83%
MÁSTER UNIVERSITARIO EN FORMACIÓN DEL PROFESORADO DE EDUCACIÓN SECUNDARIA OBLIGATORIA Y BACHILLERATO, FORMACIÓN PROFESIONAL Y ENSEÑANZA DE IDIOMAS	831	43	3	514	560	67,39%
MÁSTER UNIVERSITARIO EN LINGÜÍSTICA APLICADA A LA ENSEÑANZA DEL ESPAÑOL COMO LENGUA EXTRANJERA	7	1	0	1	2	28,57%
MÁSTER UNIVERSITARIO EN PROCESOS EDUCATIVOS DE ENSEÑANZA Y APRENDIZAJE	540	7	0	299	306	56,67%
MÁSTER UNIVERSITARIO EN COGNICIÓN Y EMOCIÓN EN CONTEXTOS EDUCATIVOS	22	0	0	4	4	18,18%
MÁSTER UNIVERSITARIO EN DIRECCIÓN Y TRANSFORMACIÓN DIGITAL DE CENTROS EDUCATIVOS	33	1	0	21	22	66,67%
MÁSTER EN TECNOLOGÍAS DE LA INFORMACIÓN Y LA COMUNICACIÓN PARA LA EDUCACIÓN Y EL APRENDIZAJE DIGITAL	521	21	0	296	317	60,84%
MÁSTER UNIVERSITARIO EN METODOLOGÍAS DOCENTES	183	8	0	96	104	56,83%
MÁSTER UNIVERSITARIO EN PROBLEMAS DE CONDUCTA EN CENTROS EDUCATIVOS	289	7	0	154	161	55,71%
MÁSTER UNIVERSITARIO EN ESTUDIOS AVANZADOS EN ALTAS CAPACIDADES Y DESARROLLO DEL TALENTO	45	2	0	23	25	55,56%
MÁSTER UNIVERSITARIO EN DESARROLLO DEL LENGUAJE Y DIFICULTADES DE LA COMUNICACIÓN	170	4	1	83	88	51,76%
<b>Facultad de Ciencias de la vida</b>	<b>350</b>	<b>10</b>	<b>1</b>	<b>193</b>	<b>204</b>	<b>58,29%</b>
MÁSTER UNIVERSITARIO EN PSICOPEAGOGÍA	314	9	0	173	182	57,96%
MÁSTER UNIVERSITARIO EN PSICOLOGÍA GENERAL SANITARIA	36	1	1	20	22	61,11%
	<b>5046</b>	<b>204</b>	<b>11</b>	<b>2697</b>	<b>2914</b>	<b>57,75%</b>

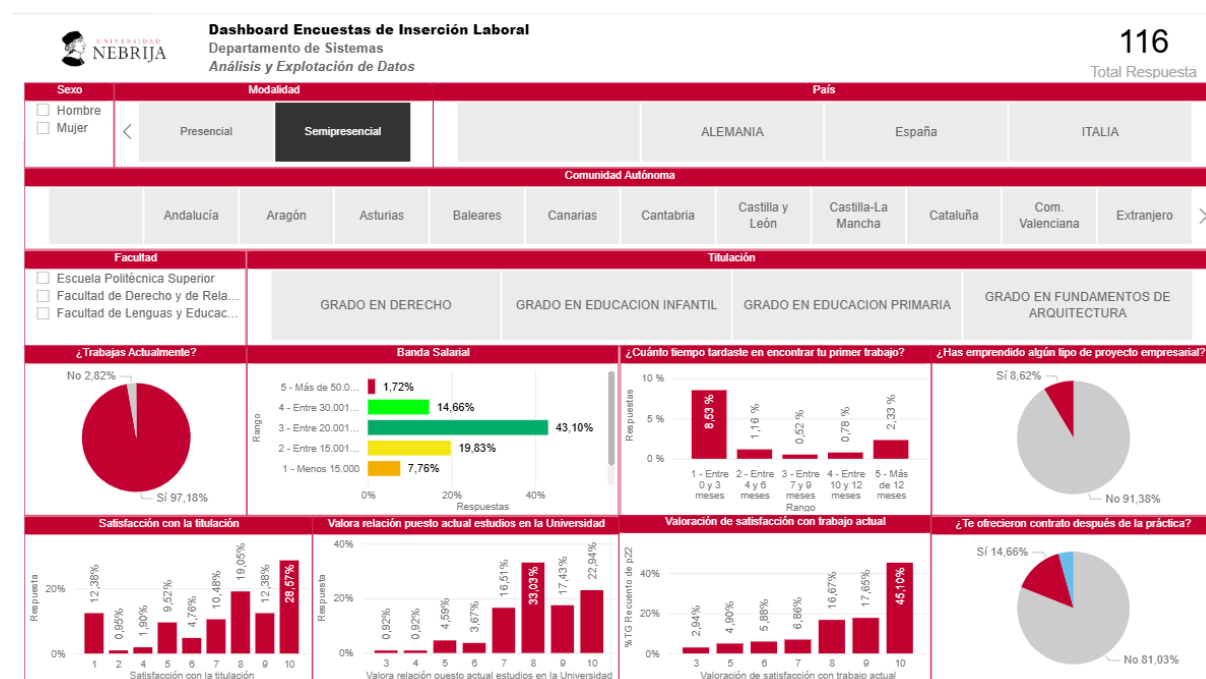
## Anexo 3 “Tasa de empleabilidad por modalidad”

Empleabilidad por modalidad			
	Presencial	Semipresencial	Distancia
Grado	85,03%	97,18%	94,27%
Máster	88,89%	93,46%	93,75%

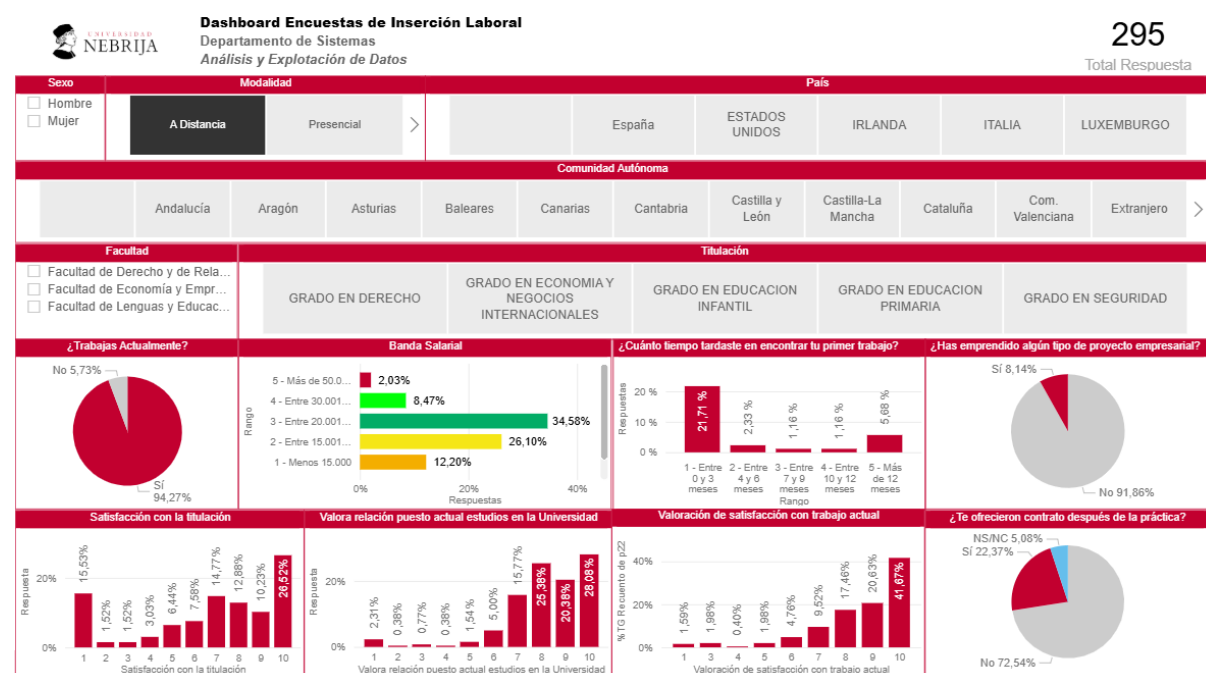
### GRADO PRESENCIAL



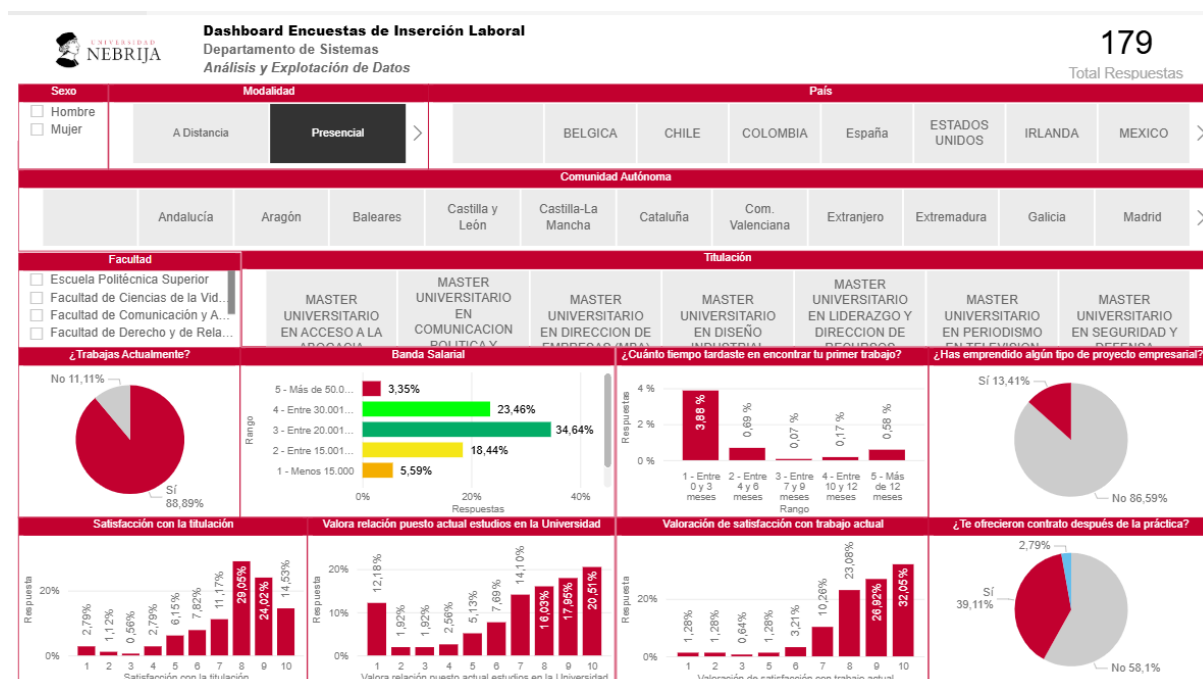
## GRADO SEMIPRESENCIAL



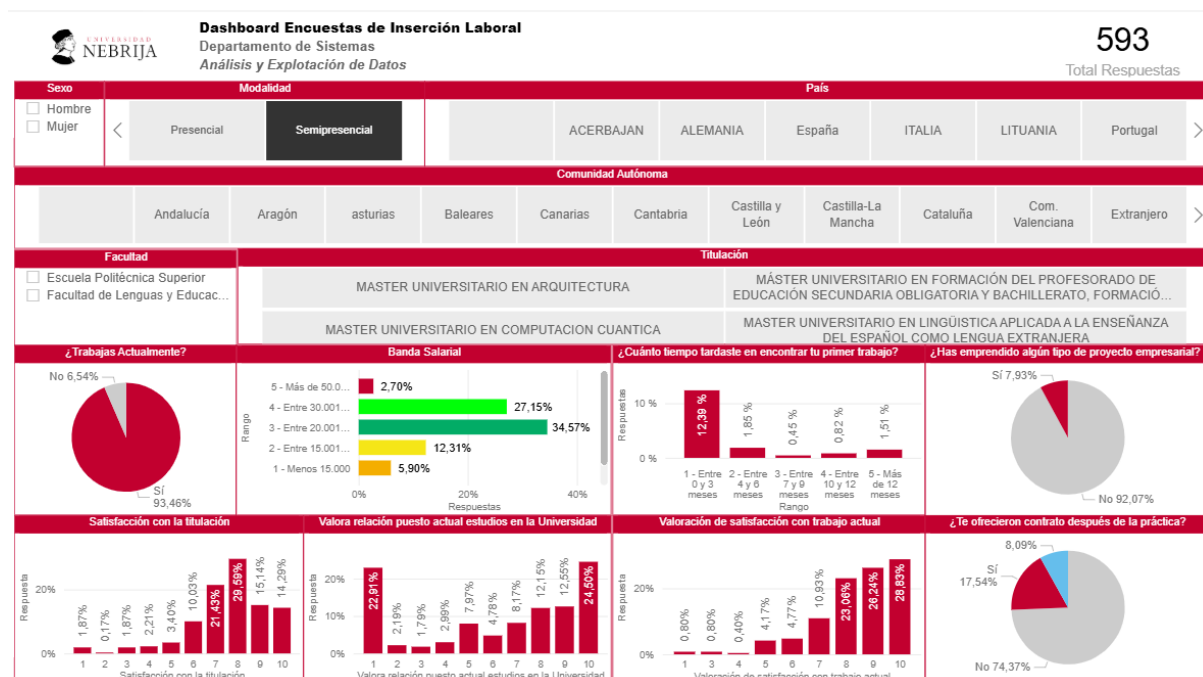
## GRADO A DISTANCIA



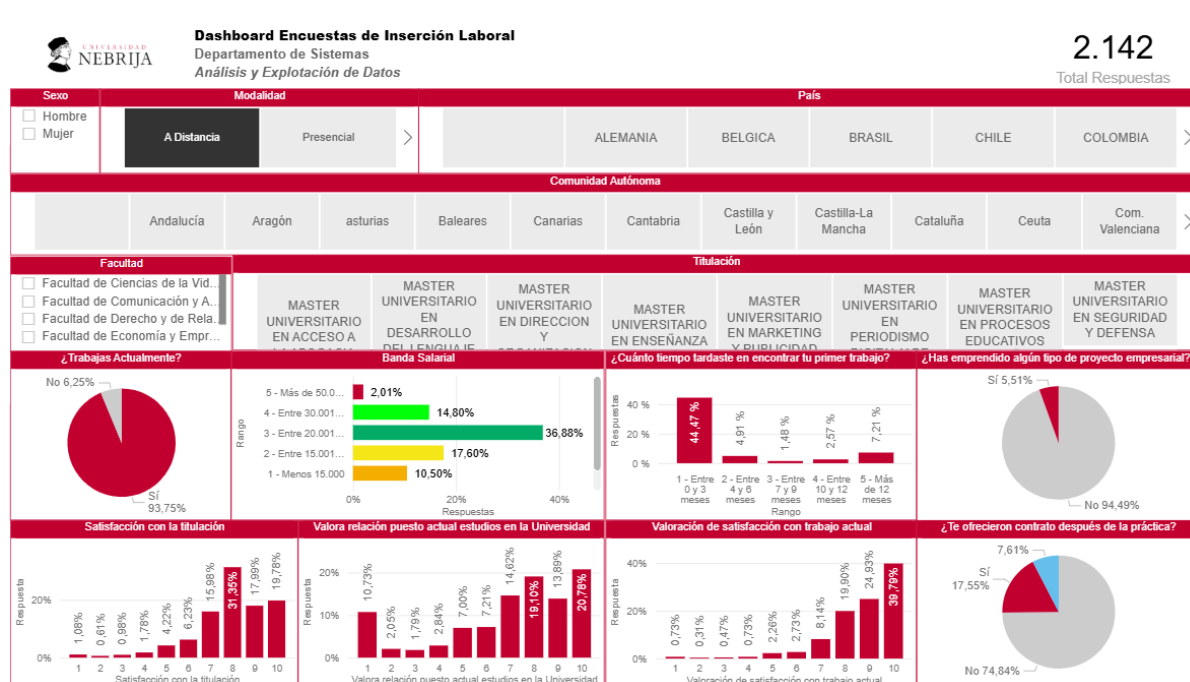
## MÁSTER PRESENCIAL



## MÁSTER SEMIPRESENCIAL



## MÁSTER A DISTANCIA



## Anexo 4 “Plantilla de encuesta de grado”



### Encuesta de calidad de la inserción laboral y valoración de la formación recibida – NOMBRE OFICIAL DEL GRADO UNIVERSITARIO (Egresados en XXXX/YYYY)

Sabemos que tu tiempo es muy preciado, por eso te agradecemos que participes en esta encuesta. Puedes contestar desde tu dispositivo móvil si lo deseas, no te llevará más de 3 minutos. Simplemente queremos saber cómo ha evolucionado tu situación profesional desde el momento en el que terminaste tus estudios hasta ahora.

Gracias a esta encuesta podremos seguir creciendo contigo. Tus respuestas son confidenciales.

Aceptar

\*1. Nombre

\*2. Apellidos

\*3. Sexo

- ☐ Hombre
- ☐ Mujer
- ☐ Otro

\*4. Tras la finalización de los estudios de tu titulación en la universidad Nebrija ¿has realizado estudios posteriores ya sea en Nebrija o en otra universidad?

- ☐ Si
- ☐ No

5. (Sólo si P4=SI)

¿En qué centro cursaste los estudios posteriores? (SI en P4=SI)

6. (Sólo si P4=SI)

¿En caso de haber cursado estudios posteriores indica de qué tipo?

- ☐ Grado
- ☐ Máster
- ☐ Doctorado

\*7. A todos

¿Antes de finalizar tus estudios en Nebrija recibiste oferta de trabajo?

- ☐ Sí
- ☐ No

8. En caso de trabajar antes de finalizar los estudios ¿Cuál era la banda salarial buta? (en euros)

- ☐ Menos 15.000      ☐ Entre 20.001 y 30.000
- ☐ Entre 15.001 y 20.000      ☐ Entre 30.001 y 50.000
- ☐ Más de 50.001€      ☐ No he trabajado antes

\*9. ¿Trabajas actualmente? En caso de contestar no, en las siguientes preguntas de la encuesta haz referencia al último trabajo

- ☐ Sí
- ☐ No trabajo y no he trabajado antes
- ☐ No trabajo y sí he trabajado antes
- ☐ Estoy opositando



10. Sólo si P9= SI o NO trabajo SI he trabajado

Indícanos tu cargo actual (o pasado si no trabajas actualmente)

- ☐ Director/a general
- ☐ Alto directivo/a
- ☐ Director/a de departamento
- ☐ Coordinador/a
- ☐ Desempleado/a
- ☐ Desempleado/a y en búsqueda de empleo
- ☐ Opositando
- ☐ Otro

11. Sólo si P9= SI o NO trabajo SI he trabajado

Por favor, indícanos el nombre de la empresa o institución en la que trabajas (o pasado si no trabajas actualmente)

12. Sólo si P9= SI o NO trabajo SI he trabajado

¿En qué país trabajas? (o pasado si no trabajas actualmente)

13. Sólo si P9= SI o NO trabajo SI he trabajado

¿En qué comunidad autónoma trabajas?

14. Sólo si P9= SI o NO trabajo SI he trabajado

¿Tu jornada laboral es o era?

- ☐ Completa
- ☐ Parcial

15. Sólo si P9= SI o NO trabajo SI he trabajado

¿Qué tipo de contrato tienes o tenías?

- ☐ Indefinido
- ☐ Temporal
- ☐ Autónomo (por cuenta propia)
- ☐ En prácticas
- ☐ Propietario/a (Emprendedor/a)

16. Sólo si P9= SI o NO trabajo SI he trabajado

¿A qué sector de actividad económica pertenece la empresa donde trabajas o trabajabas?

- ☐ Administración pública
- ☐ Comercio exterior
- ☐ Construcción
- ☐ Consultoría informática
- ☐ Educativo
- ☐ Energía
- ☐ Sector primario
- ☐ Logística
- ☐ Marketing y publicidad
- ☐ Medios de comunicación
- ☐ Sanitario
- ☐ Financiero
- ☐ Telecomunicaciones
- ☐ I+D+i
- ☐ Transportes
- ☐ Industrial

- ☐ Turismo
- ☐ Ingeniería
- ☐ Internet
- ☐ Otros

17. Sólo si P9= SI o NO trabajo SI he trabajado

La empresa es o era de ámbito:

- ☐ Privado
- ☐ Público
- ☐ ONG
- ☐ Fundación

18. Sólo si P9= SI o NO trabajo SI he trabajado

¿Cuál es o era la banda salarial anual bruto? (en euros)

- ☐ Menos 15.000
- ☐ Entre 20.001 y 30.000
- ☐ Entre 15.001 y 20.000
- ☐ Entre 30.001 y 50.000
- ☐ Más de 50.001€

\*19. A todos

¿Has emprendido algún tipo de proyecto empresarial al finalizar tus estudios en Nebrija?

- ☐ Sí
- ☐ No
- ☐ Sólo si dice SI ¿Sobre qué área has emprendido? ¿Cómo se llama tu proyecto?

20. Sólo si dice P19=SI

¿En qué país has emprendido tu proyecto?

Sólo si dice:

- P19=SI
- P9= SI
- P9=NO trabajo SI he trabajado

21. ¿Cuánto tiempo tardaste en encontrar tu primer trabajo (o en emprender tu primer proyecto) desde la finalización de los estudios en la Universidad?

- ☐ Entre 0 y 3 meses
- ☐ Entre 4 y 6 meses
- ☐ Entre 7 y 9 meses
- ☐ Entre 10 y 12 meses
- ☐ Más de 12 meses

22. Tras la finalización de tu periodo de prácticas ¿la empresa te ofreció continuar con contrato laboral?

- ☐ Sí
- ☐ No

23. Valora la satisfacción con tus estudios en Nebrija. (Valora de 1 a 10, siendo 1 Nada Satisfecho/a y 10 Muy Satisfecho/a).

Nada satisfecho									Muy satisfecho
1	2	3	4	5	6	7	8	9	10

24. Sólo si P9=SI o P19=SI

Valora la relación de tu puesto actual con tus estudios en la Universidad, de 1 Bajo a 10 Muy relacionado.

Nada satisfecho									Muy satisfecho
1	2	3	4	5	6	7	8	9	10

25. Sólo si dice P9= Si o P19=SI

Valoración de la satisfacción con tu trabajo actual \* (Valora de 1 a 10, siendo 1 Nada Satisfecho/a y 10 Muy Satisfecho/a).

Nada satisfecho/a									Muy satisfecho/a
1	2	3	4	5	6	7	8	9	10

## Anexo 5 “Plantilla de encuesta de máster”

**Encuesta de calidad de la inserción laboral y valoración de la formación recibida – NOMBRE OFICIAL DEL MÁSTER UNIVERSITARIO (Egresados en XXXX/YYYY)**

Sabemos que tu tiempo es muy preciado, por eso te agradecemos que participes en esta encuesta. Puedes contestar desde tu dispositivo móvil si lo deseas, no te llevará más de 3 minutos. Simplemente queremos saber cómo ha evolucionado tu situación profesional desde el momento en el que terminaste tus estudios hasta ahora.

Gracias a esta encuesta podremos seguir creciendo contigo. Tus respuestas son confidenciales.

**\*1. Nombre****\*2. Apellidos****\*3. Sexo**

- ☐ Hombre
- ☐ Mujer
- ☐ Otro

**\*4. Antes de realizar el programa me encontraba:**

- ☐ Trabajando en un puesto de director/a general
- ☐ Trabajando en un puesto de alta dirección
- ☐ Trabajando en un puesto de director/a de departamento
- ☐ Trabajando en otro puesto de otro cargo de menor cargo
- ☐ Trabajando en un puesto no cualificado

☐ Desempleado

☐ Estudiando

\*5. Mi salario ha mejorado tras la formación recibida

☐ Sí

☐ No

☐ No estoy trabajando

\*6. Tras la finalización de los estudios de tu titulación en la universidad Nebrija ¿has realizado estudios posteriores ya sea en Nebrija o en otra universidad?

☐ Sí

☐ No

Solo si P6=Sí

7. ¿En qué centro cursaste los estudios posteriores?

Solo si P6=Sí

8. ¿En caso de haber cursado estudios posteriores indica de qué tipo?

☐ Grado

☐ Máster

☐ Doctorado

\*9. ¿Antes de finalizar tus estudios en Nebrija recibiste oferta de trabajo?

☐ Sí

☐ No

10. ¿En caso de trabajar antes de finalizar los estudios ¿Cuál era la banda salarial buta? (en euros)

- |   |   |
|---|---|
| <input type="radio"/> Menos 15.000          | <input type="radio"/> Entre 20.001 y 30.000 |
| <input type="radio"/> Entre 15.001 y 20.000 | <input type="radio"/> Entre 30.001 y 50.000 |
| <input type="radio"/> Más de 50.001€        | <input type="radio"/> No trabajaba          |

\*11. ¿Trabajas actualmente? En caso de contestar no, en las siguientes preguntas de la encuesta haz referencia al último trabajo

- ☐ Sí
- ☐ No
- ☐ Ahora no trabajo, pero he trabajado en el pasado
- ☐ Nunca he trabajado
- ☐ Estoy opositando

Sólo si P11= Si o ahora no trabajo, pero he trabajado

12. Indícanos tu cargo actual (o pasado si no trabajas actualmente)

- ☐ Director/a general
- ☐ Alto directivo/a
- ☐ Director/a de departamento
- ☐ Coordinador/a
- ☐ Desempleado/a
- ☐ Desempleado/a y en búsqueda de empleo
- ☐ Opositando
- ☐ Otro

Sólo si P11= Si o ahora no trabajo, pero he trabajado

13. Por favor, indícanos el nombre de la empresa o institución en la que trabajas (o pasado si no trabajas actualmente)



Sólo si P11= Si o ahora no trabajo, pero he trabajado

14. ¿En qué país trabajas? (o pasado si no trabajas actualmente)

Sólo si P11= Si o ahora no trabajo, pero he trabajado

15. ¿En qué comunidad autónoma trabajas?

Sólo si P11= Si o ahora no trabajo, pero he trabajado

16. ¿Tu jornada laboral es o era?

☐ Completa

☐ Parcial

Sólo si P11= Si o ahora no trabajo, pero he trabajado

17. ¿Qué tipo de contrato tienes o tenías?

☐ Indefinido

☐ Temporal

☐ Autónomo (por cuenta propia)

☐ En prácticas

☐ Propietario/a (Emprendedor/a)

Sólo si P11= Si o ahora no trabajo, pero he trabajado

18. ¿A qué sector de actividad económica pertenece la empresa donde trabajas o trabajabas?

☐ Administración pública

☐ Comercio exterior

☐ Construcción

- ☐ Consultoría informática
- ☐ Educativo
- ☐ Energía
- ☐ Sector primario
- ☐ Logística
- ☐ Marketing y publicidad
- ☐ Medios de comunicación
- ☐ Sanitario
- ☐ Financiero
- ☐ Telecomunicaciones
- ☐ I+D+i
- ☐ Transportes
- ☐ Industrial
- ☐ Turismo
- ☐ Ingeniería
- ☐ Internet
- ☐ Otros

Sólo si P11= Si o ahora no trabajo, pero he trabajado

19. La empresa es o era de ámbito:

- ☐ Privado
- ☐ Público
- ☐ ONG
- ☐ Fundación

Sólo si P11= Si o ahora no trabajo, pero he trabajado

20. ¿Cuál es o era la banda salarial anual bruto? (en euros)

- ☐ Menos 15.000      ☐ Entre 20.001 y 30.000
- ☐ Entre 15.001 y 20.000      ☐ Entre 30.001 y 50.000
- ☐ Más de 50.001€

\*21. ¿Has emprendido algún tipo de proyecto empresarial al finalizar tus estudios en Nebrija?

☐ Sí

☐ No

☐ ¿Sobre qué área has emprendido? ¿Cómo se llama tu proyecto? Solo si ha respondido si

Solo si ha respondido si en la p.21

22. ¿En qué país has emprendido tu proyecto?

Sólo si:

- P11= Si
- P11= ahora no trabajo, pero he trabajado
- P21=Si

23. ¿Cuánto tiempo tardaste en encontrar tu primer trabajo (o en emprender tu primer proyecto) desde la finalización de los estudios en la Universidad?

☐ Entre 0 y 3 meses

☐ Entre 4 y 6 meses

☐ Entre 7 y 9 meses

☐ Entre 10 y 12 meses

☐ Más de 12 meses

24. Tras las finalización de tu periodo de prácticas ¿la empresa te ofreció continuar con contrato laboral?

- ☐ Sí
- ☐ No

25. Valora la satisfacción con tus estudios en Nebrija. (Valora de 1 a 10, siendo 1 Nada Satisfecho/a y 10 Muy Satisfecho/a).

Nada satisfecho									Muy satisfecho
1	2	3	4	5	6	7	8	9	10

Solo si P11= Si o P21= Si

26. Valora la relación de tu puesto actual con tus estudios en la Universidad, de 1 Bajo a 10 Muy relacionado

Nada relacionado									Muy relacionado
1	2	3	4	5	6	7	8	9	10

Solo si P11= Si o P21= Si

27. Valoración de la satisfacción con tu trabajo actual \* (Valora de 1 a 10, siendo 1 Nada Satisfecho/a y 10 Muy Satisfecho/a)

Nada satisfecho/a									Muy satisfecho/a
1	2	3	4	5	6	7	8	9	10