

Campus Madrid-Princesa

Instalaciones

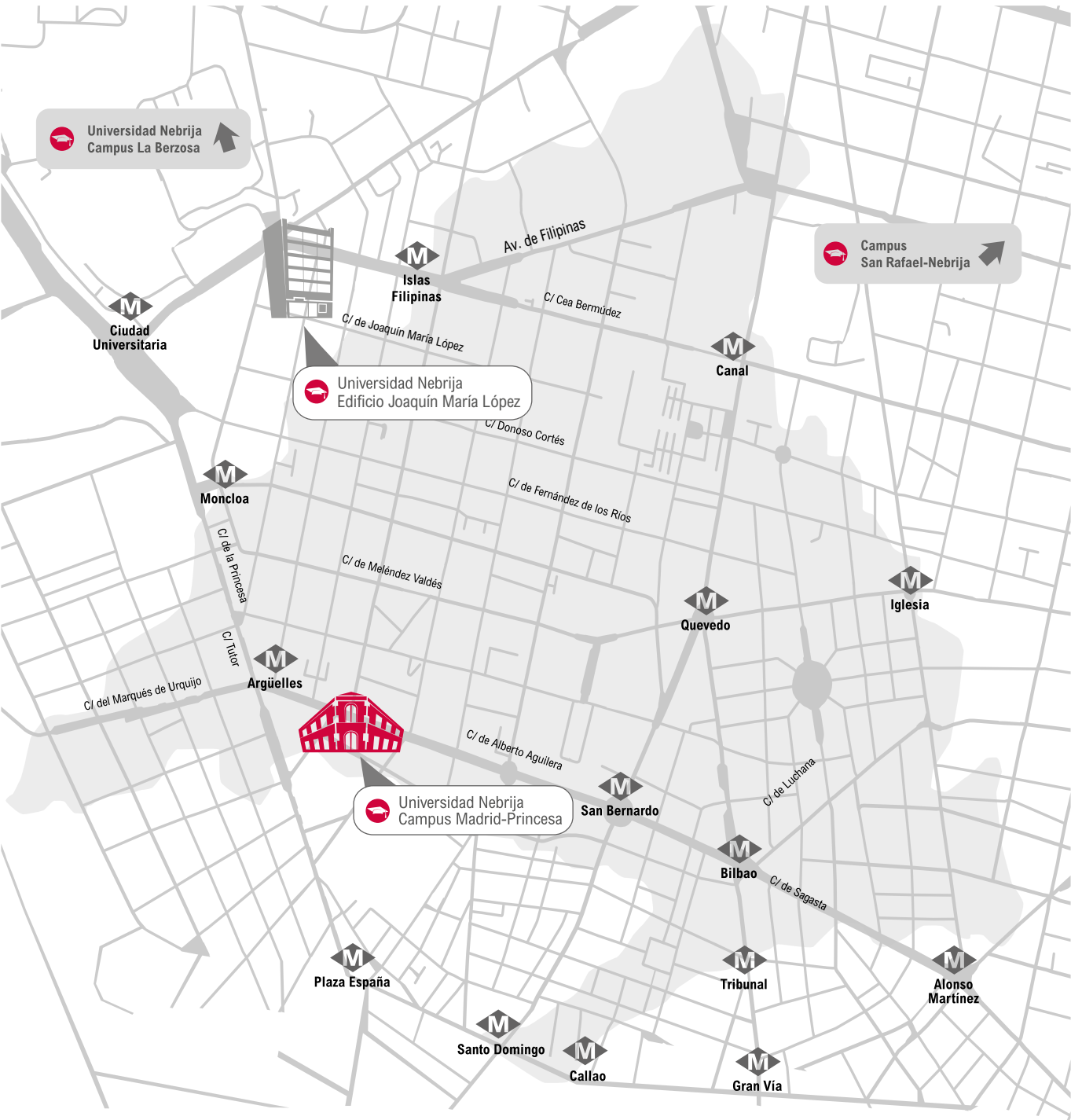


UNIVERSIDAD
NEBRIJA

Situado en el centro y en una zona predominantemente universitaria de Madrid, es un histórico edificio del Ejército construido en el año 1906 que albergó su Archivo Histórico. Se ha consolidado como el campus principal y junto a la ampliación prevista en otros edificios del Ejército de esa misma manzana, constituye una de las apuestas de futuro de la Universidad Nebrija.

El campus dispone de 8.321 m² para la impartición de los títulos que se ofrecen en la Facultad de Ciencias Sociales, Facultad de Lenguas y Educación, Facultad de Comunicación y Artes y en la Escuela Politécnica Superior. Esta compuesto por los siguientes edificios y con la superficie que se indica a continuación:

CAMPUS	EDIFICIO	SUPERFICIE
MADRID-PRINCESA	A	4.400 m ²
	B	2.392 m ²
	C	892 m ²
	D - CEHI	637 m ²
TOTAL		8.321 m ²



Edificio A

El primer edificio en ponerse en funcionamiento, fue el edificio A en junio 2015, que está situado en la confluencia de las calles Santa Cruz de Marcenado y Mártires de Alcalá, con acceso por el número 27 de la primera. Mediante una minuciosa intervención respetuosa con los elementos históricos, el edificio se ha renovado por completo para albergar unas modernas instalaciones universitarias en un lugar céntrico de la ciudad, caracterizado por su relación con el mundo universitario.



Foto: Salón de Grados

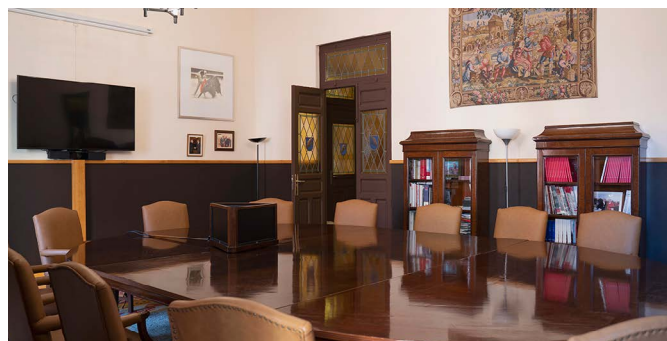


Foto: Sala Consejo de Gestión

El **edificio A** tiene una superficie total que supera los 4.400 m², se divide en dos plantas, con una forma de U y un amplio patio central. El Campus cuenta con 27 aulas, con diferente mobiliario, y capacidad que oscila entre 20 y 45 alumnos para ajustarse a cada necesidad y facilitar la dinámica y el trabajo en grupo en aquellos programas que lo demandan. Todas las aulas responden a los actuales criterios de diseño, con ventilación natural, purificadores de aire, iluminación led, calefacción y refrigeración en algunas de ellas. El centro tiene una ocupación del 90% en el horario de mañana y un 50% de ocupación en el horario de tarde.

Este edificio cuenta con 27 aulas que hacen un total de 1247,47 m² y con la capacidad que se indica en la siguiente tabla:

PRIMERA PLANTA		
DENOMINACIÓN	PUESTOS	SUPERFICIE
PRAA101	53	54,12 m ²
PRAA102	49	54,60 m ²
PRAA103	27	31,24 m ²
PRAA104	38	44,45 m ²
PRAA105	25	31,62 m ²
PRAA106	48	49,61 m ²
PRAA107	25	53,33 m ²
PRAA108	45	76,47 m ²
PRAA109	60	74,87 m ²
PRAA110	25	57,62 m ²
PRAA111	20	42,01 m ²
PRAA112	27	41,51 m ²
PRAA113	120	155,62 m ²

PRIMERA PLANTA		
DENOMINACIÓN	PUESTOS	SUPERFICIE
PRAA201	32	38,51 m ²
PRAA202	49	56,69 m ²
PRAA203	29	44,94 m ²
PRAA204	36	42,52 m ²
PRAA205	41	50,36 m ²
PRAA206	48	47,86 m ²
PRAA207	32	34,17 m ²
PRAA208	40	61,16 m ²
PRAA209	18	35,07 m ²
PRAA210	32	38,01 m ²
PRAA211	40	38,19 m ²
PRAA212	27	46,27 m ²
PRAA213	18	24,97 m ²
PRAA214	36	65,54 m ²
PRAA215	18	25,57 m ²



Foto: Aula PRAA 112



Foto: Aula PRAA 205



Foto: Aula PRAA 111

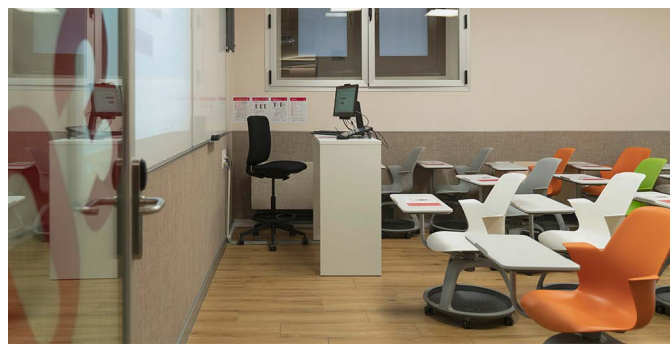


Foto: Aula PRAA 104



Foto: Aula PRAA MEDIALAB



Foto: Aula PRAA 108

En este edificio se encuentran, además, otros espacios docentes e investigadores que son los siguientes:

ESPACIOS DOCENTES E INVESTIGADORES

DENOMINACIÓN	Nº	SUPERFICIE
LABORATORIOS DOCENTES	3	168,03 m ²
DESPACHOS GENERALES	10	295,03 m ²
SERVICIOS DE INFORMACION	3	168,03 m ²
SERVICIOS DE INFORMATICA	1	37,45 m ²
SALA PROFESORES	1	241,27 m ²
INSTALACIONES ESPECIALES TY/RADIO	1	75,76 m ²

SERVICIOS COMUNES

DENOMINACIÓN	Nº	SUPERFICIE
SALON DE ACTOS	1	152,91 m ²
BIBLIOTECA	1	298,48 m ²
ESPACIO DE SOCIALIZACIÓN	1	45,48 m ²
CAFETERIA	1	400,02 m ²
SERVICIO MEDICO	1	11,57 m ²
PRAA206	48	47,86 m ²

Cafetería

En la planta baja del edificio A, en la zona del patio, se encuentra una cafetería para utilización de los usuarios del edificio. Cuenta con dos plantas y una superficie de 200 m² en cada una de las plantas. En la primera planta se encuentra el servicio de cafetería y comedor, gestionado por una empresa de hostelería. En la planta se dispone de un espacio de relax y descanso con máquinas vending



Foto: Aula PRAA XXX

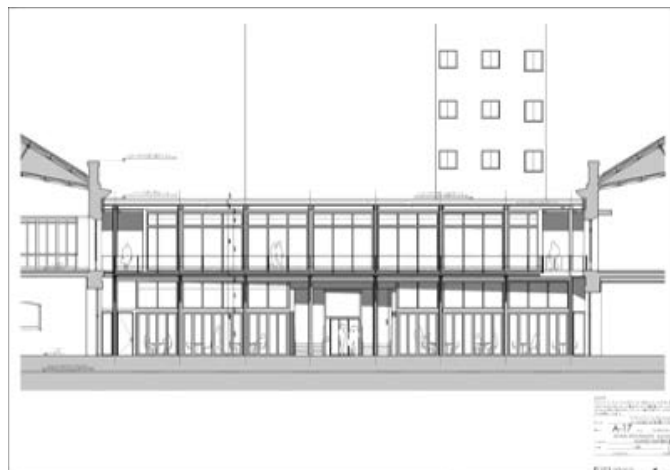


Foto: Aula PRAA XXX

Edificio B

Actualmente se está incrementando la superficie construable para uso docente en este campus, construyendo una nueva primera planta sobre los edificios B y C, continuación de la existente en el edificio A. Este complejo prevé una superficie aproximada destinada a usos docentes de educación de 3.284 m², que junto con los espacios ya habilitados en Santa Cruz de Marcenado y las ampliaciones autorizadas configura un campus de aproximadamente 7.600 m² de superficie edificada. La configuración del campus a futuro es la que se figura en la siguiente ilustración.



Foto: Simulación virtual de ampliación del Edificio B

Se presentan y describen a continuación los tipos de espacios docentes de los que dispone el Campus en los edificios B y C de esta fase de ampliación:

El edificio B tiene forma alargada y cuenta con dos plantas en donde se distribuyen 12 aulas y 7 laboratorios. El campus tiene 167,59 metros cuadrados para la atención de los departamentos de servicios administrativos y docentes, distribuidos en 7 despachos con capacidad de 25 puestos. En este edificio se dispone de un servicio de atención al estudiante que engloba los departamentos de carreras profesionales, secretaría de cursos, secretaría de la Escuela Politécnica etc. Además, se dispone de los espacios y servicios del edificio A (Princesa)

El edificio B está compuesto de 12 aulas con los siguientes puestos y metros:

ESPACIOS DOCENTES-AULAS			
PLANTA	DENOMINACIÓN	PUESTOS	SUPERFICIE
BAJA	PRBA001	47	58,55 m ²
BAJA	PRBA002	45	57,01 m ²
BAJA	PRBA003	46	57,4 m ²
BAJA	PRBA004	45	58,97 m ²
BAJA	PRBA005	49	60,9 m ²
BAJA	PRBA006	53	65,48 m ²
BAJA	PRBA007	64	79,53 m ²
PRIMERA	PRBA102	38	46,77 m ²
PRIMERA	PRBA103	36	44,5 m ²
PRIMERA	PRBA104	36	44,5 m ²
PRIMERA	PRBA105	21	20,95 m ²
SEGUNDA	PRBA201	78	95,8 m ²

ESPACIOS DOCENTES-LABORATORIOS DOCENTES			
PLANTAS	DENOMINACIÓN	ESPACIO	SUPERFICIE
PRIMERA	PRBL101	PROYECTOS IMPRESION 3D	60,03 m ²
PRIMERA	PRBL106	ELECTRONICA	45,91 m ²
PRIMERA	PRBL107	SISTEMAS	45,91 m ²
PRIMERA	PRBL108	MAQUINAS FISICA	19,8 m ²
PRIMERA	PRBL109	MICROCOSPIO	9,46 m ²
PRIMERA	PRBL110	SIMULADOR	19,07 m ²
PRIMERA	PRBL111	FISICA/QUIMICA	93,26 m ²

Edificio C

El edificio C es el más pequeño del Campus Madrid-Princesa, cuenta con 892 metros cuadrados distribuidos en planta baja y primera. Las instalaciones se componen de 8 aulas y cuatro despachos destinados a uso de los docentes y personal de administración y servicios:



Foto: Fachada principal



Foto: Zona de aparcamiento

ESPACIOS DOCENTES-AULAS

PLANTA	DENOMINACIÓN	PUESTOS	SUPERFICIE
BAJA	PRCA003	80	108,23 m ²
BAJA	PRCA004	46	57,57 m ²
BAJA	PRCA005	49	61,45 m ²
PRIMERA	PRCA101	23	34,2 m ²
PRIMERA	PRCA102	40	49,52 m ²
PRIMERA	PRCA103	22	32,25 m ²
PRIMERA	PRCA104	40	49,42 m ²
PRIMERA	PRCA105	56	69,52 m ²
PRIMERA	PRCA106	23	34,99 m ²

ESPACIOS DOCENTES-LABORATORIOS DOCENTES

PLANTAS	DENOMINACIÓN	ESPACIO	SUPERFICIE
BAJA	PRBL002	PROTOTIPOS	45,35
BAJA	PRBL001	FABRICACION/MATERIALES	178,7



Foto: Aula PRCA 103



Foto: Aula PRCA 104



Foto: Aula PRCA 101



Foto: Aula PRCA 105



Foto: Aula PRCA 106



Foto: Aula PRCA 102

Equipamiento tecnológico de aulas

Todas las aulas disponen de sistemas tecnológicos avanzados, que permitan la convergencia del espacio virtual y el presencial con una calidad alta.

- **Sistemas de audio:** aula microfonada, con barra de audio que capta el sonido tanto del ponente (profesor) como del alumnado. Permite predefinir áreas de sonido, en función de las necesidades.
- **Sistema de vídeo:** cámara 360º ubicada en el fondo del aula. Cuenta con zoom avanzado, que permite diferentes planos predefinidos, en función de las necesidades de la asignatura.
- **Sistema para la exposición del contenido:** Aulas con panel interactivo, que permite la exposición (e interacción) de contenido. En las aulas con proyector, existe también una tableta de 16" que sirve de sustitución de la pizarra. Esta imagen se transmite a través de la videoconferencia. El profesor decide si muestra la pizarra o la presentación (o un vídeo u otra aplicación), ya que los alumnos tanto presenciales como online sólo tendrán un dispositivo de visualización (el entorno de Blackboard Collaborate Ultra).
- **Pantalla** ubicada al final de la clase, que muestre a los alumnos conectados online.
- **Software que sustenta el sistema:** *Blackboard Collaborate ULTRA* (Sistema de videoconferencia).

