

# Encuestas de inserción laboral y valoración de la formación recibida

Promoción 2019 / 2020

Versión	Fecha	Motivo de modificación	Elaboración	Revisión	Aprobación
1	18/07 /2022	Nuevo informe	Aldara Pereira		



UNIVERSIDAD  
NEBRIJA

<b>Resumen ejecutivo</b>	<b>3</b>
<b>Antiguos alumnos encuestados de la promoción 19-20</b>	<b>4</b>
<b>Metodología empleada</b>	<b>6</b>
<b>Resultados</b>	<b>7</b>
<b>Resultados de las titulaciones de grado</b>	<b>8</b>
Escuela Politécnica superior	9
Facultad de Ciencias Sociales	12
Facultad de Comunicación y Artes	15
Facultad de Lenguas y Educación	18
<b>Resultados de las titulaciones de Máster</b>	<b>20</b>
Escuela Politécnica Superior	21
Facultad de Ciencias Sociales	23
Facultad de Comunicación y Artes	28
Facultad de Lenguas y Educación	31
<b>Anexos</b>	<b>35</b>
<b>Anexo 1 “Tasa de respuesta de Grado”</b>	<b>35</b>
<b>Anexo 2 “Tasa de respuesta de Máster</b>	<b>36</b>
<b>Anexo 3 “Tasa de empleabilidad por modalidad”</b>	<b>37</b>
<b>Anexo 4 “Plantilla de encuesta de grado”</b>	<b>41</b>
<b>Anexo 5 “Plantilla de encuesta de máster”</b>	<b>42</b>

## Resumen ejecutivo

---

Con el doble objetivo de cumplir con los requisitos establecidos para la acreditación de las titulaciones oficiales por un lado y conocer los datos de empleabilidad y emprendimiento de nuestros egresados por otro, se realizan anualmente las encuestas de “Inserción laboral y valoración de la formación recibida”.

En esta ocasión se han encuestado la promoción de grado y máster de 2019/2020. Se han enviado invitaciones a un total de 1628 antiguos alumnos de grado y 3349 antiguos alumnos de máster, obteniendo un total de 917 respuestas en grado y 1.622 respuestas de máster lo que supone una tasa global de grado del 56,33% y de máster del 48,43%. Tasa de respuesta global del 51,01%.

A nivel de muestra representativa el promedio en las titulaciones de grado es del 93.05% y en máster del 91.84% lo que ofrece un índice de confianza y representatividad suficientes para poder extrapolar los resultados.

Aunque finalmente la tasa de respuesta es suficientemente representativa hemos encontrado una barrera importante en la calidad de los datos de contacto de los alumnos extranjeros de los que tan sólo disponíamos de un email (no siempre válido) para poder contactar. El contacto telefónico con los antiguos alumnos extranjeros no se ha podido realizar convenientemente pues solo en torno al 28% de los teléfonos internacionales eran válidos.

Desde el punto de vista de los indicadores obtenidos destaca especialmente:

- La tasa de empleo es del 85,82% en grado y del 88,29% en máster, llegando en varias titulaciones al 100% de empleabilidad.
- El 17,99% de los alumnos de grado continúan con un contrato laboral tras las prácticas. Este mismo indicador en máster es del 13,69%.
- La tasa de emprendimiento en grado es del 7.2% y en máster del 6.29%.
- En grado
  - La satisfacción con la posición profesional actual con respecto a los estudios tiene un promedio de 4,89 sobre 7. El mismo indicador sobre escala 10, indica un 6,98 de satisfacción.
  - La satisfacción con la posición profesional tiene un promedio de 5,74 sobre 7. El mismo indicador sobre escala 10, refleja un 8,2 de satisfacción.
- En máster
  - La satisfacción con la posición profesional actual con respecto a los estudios tiene un promedio de 4,87 sobre 7. El mismo indicador, sobre escala 10, indica un 6,95 de satisfacción.
  - La satisfacción con la posición profesional tiene un promedio de 5,73 sobre 7. El mismo indicador sobre escala 10 indica un 8,18 de satisfacción.

En este informe se extraen los indicadores más importantes para poder hacer un análisis global, pero las encuestas recogen otros indicadores adicionales para poder hacer un análisis más pormenorizado en los casos que se considere necesario.

## Antiguos alumnos encuestados de la promoción 19-20

Se han enviado invitaciones a un total de 1.628 antiguos alumnos de grado y 3.349 antiguos alumnos de máster. Se da la situación particular de que a un antiguo alumno haya finalizado las dos titulaciones simples de una doble titulación en el curso 1920 y se le envíe una invitación por cada una de dichas titulaciones finalizadas. En estos casos la respuesta recogida se aplica en todas las titulaciones finalizadas en dichas promociones.

	1920	Total general
<b>Escuela Politécnica Superior</b>	<b>176</b>	<b>176</b>
GRADO EN DISEÑO DE INTERIORES	10	10
GRADO EN FUNDAMENTOS DE ARQUITECTURA	23	23
GRADO EN INGENIERÍA DEL AUTOMÓVIL	35	35
GRADO EN INGENIERÍA ELECTRÓNICA Y AUTOMÁTICA INDUSTRIAL	2	2
GRADO EN INGENIERÍA EN DISEÑO INDUSTRIAL Y DESARROLLO DE PRODUCTO	36	36
GRADO EN INGENIERÍA EN TECNOLOGÍAS INDUSTRIALES	26	26
GRADO EN INGENIERÍA MECÁNICA	44	44
<b>Facultad de Ciencias Sociales</b>	<b>408</b>	<b>408</b>
GRADO EN CREACIÓN ADMINISTRACIÓN Y DIRECCIÓN DE EMPRESAS	21	21
GRADO EN ADMINISTRACIÓN DE EMPRESAS EBP	2	2
GRADO EN ADMINISTRACION DE EMPRESAS	15	15
GRADO EN DERECHO	256	256
Grado en Derecho (alumnos de este meec sumados a los de arriba)		
GRADO EN RELACIONES INTERNACIONALES	42	42
GRADO EN ECONOMIA Y NEGOCIOS INTERNACIONALES	0	0
GRADO EN SEGURIDAD	57	57
GRADO EN TURISMO	15	15
<b>Facultad de Comunicación y Artes</b>	<b>104</b>	<b>104</b>
GRADO EN ARTES ESCÉNICAS	13	13
GRADO EN BELLAS ARTES	8	8
GRADO EN COMUNICACIÓN AUDIOVISUAL	25	25
GRADO EN COMUNICACIÓN AUDIOVISUAL (sumados a los de arriba)		
GRADO EN MARKETING	8	8
GRADO EN MARKETING y COMUNICACIÓN COMERCIAL	3	3
GRADO EN PERIODISMO	25	25
GRADO EN PERIODISMO (sumado al de arriba)		0
GRADO EN PUBLICIDAD	1	1
GRADO EN PUBLICIDAD Y RELACIONES PÚBLICAS	21	21
<b>Facultad de Lenguas y Educación</b>	<b>940</b>	<b>940</b>
GRADO EN EDUCACIÓN INFANTIL	446	446
GRADO EN EDUCACIÓN PRIMARIA	484	484
GRADO EN LENGUAS MODERNAS	10	10
<b>Total general</b>	<b>1628</b>	<b>1628</b>

Ilustración 1 Antiguos alumnos de grado de las promociones 19-20 encuestados

	1920	Total general
<b>Escuela Politécnica Superior</b>	<b>70</b>	<b>70</b>
MÁSTER UNIVERSITARIO EN ARQUITECTURA	14	14
MÁSTER UNIVERSITARIO EN DISEÑO INDUSTRIAL	16	16
MÁSTER UNIVERSITARIO EN INGENIERÍA INDUSTRIAL	7	7
MASTER UNIVERSITARIO EN CIBERDELINCUENCIA	33	33
<b>Facultad de Ciencias Sociales</b>	<b>774</b>	<b>774</b>
MÁSTER UNIVERSITARIO EN ACCESO A LA ABOGACÍA	402	402
MÁSTER UNIVERSITARIO EN BANCA Y FINANZAS	10	10
MÁSTER UNIVERSITARIO EN DIRECCIÓN COMERCIAL Y MARKETING DIGITAL	20	20
MÁSTER UNIVERSITARIO EN DIRECCIÓN DE EMPRESAS (MBA)	28	28
MÁSTER UNIVERSITARIO EN DIRECCIÓN DE EMPRESAS (MBA) sumados a los de arriba		
MÁSTER UNIVERSITARIO EN DIRECCIÓN Y ORGANIZACIÓN DE PROYECTOS	24	24
MÁSTER UNIVERSITARIO EN LIDERAZGO Y DIRECCIÓN DE RECURSOS HUMANOS	13	13
MÁSTER UNIVERSITARIO EN PREVENCIÓN DE RIESGOS LABORALES	78	78
MÁSTER UNIVERSITARIO EN PREVENCIÓN DE RIESGOS LABORALES	0	0
MASTER UNIVERSITARIO EN RECURSOS HUMANOS	26	26
MÁSTER UNIVERSITARIO EN RELACIONES INTERNACIONALES	25	25
MÁSTER UNIVERSITARIO EN SEGURIDAD Y DEFENSA	61	61
MÁSTER UNIVERSITARIO EN GESTIÓN DE RIESGOS EN CONFLICTOS	5	5
Máster en Derecho Internacional Humanitario, Derechos Humanos y Derecho Operacional	82	82
<b>Facultad de Comunicación y Artes</b>	<b>200</b>	<b>200</b>
MÁSTER UNIVERSITARIO EN DIRECCIÓN DE PUBLICIDAD INTEGRADA	42	42
MÁSTER UNIVERSITARIO EN DIRECCIÓN Y REALIZACIÓN DE SERIES DE FICCIÓN	22	22
MÁSTER UNIVERSITARIO EN MARKETING Y PUBLICIDAD DIGITAL	50	50
MÁSTER UNIVERSITARIO EN MERCADO DEL ARTE Y GESTIÓN DE EMPRESAS RELACIONADAS	37	37
MÁSTER UNIVERSITARIO EN PERIODISMO DIGITAL Y DE DATOS	11	11
MÁSTER UNIVERSITARIO EN PERIODISMO EN TELEVISIÓN	16	16
MÁSTER UNIVERSITARIO EN ORGANIZACIÓN Y DIRECCIÓN DE EVENTOS	22	22
<b>Facultad de Lenguas y Educación</b>	<b>2305</b>	<b>2305</b>
MÁSTER UNIVERSITARIO EN DIDÁCTICA DEL ESPAÑOL COMO LENGUA EXTRANJERA	56	56
MÁSTER UNIVERSITARIO ATENCIÓN A LA DIVERSIDAD Y NECESIDADES EDUCATIVAS ESPECIALES	374	374
MÁSTER UNIVERSITARIO EN ENSEÑANZA BILINGÜE	21	21
MÁSTER UNIVERSITARIO EN FORMACIÓN DEL PROFESORADO DE EDUCACIÓN SECUNDARIA OBLIGATORIA Y BACHILLERATO, FORMACIÓN PROFESIONAL Y ENSEÑANZA DE IDIOMAS	900	900
MÁSTER UNIVERSITARIO EN LINGÜÍSTICA APLICADA A LA ENSEÑANZA DEL ESPAÑOL COMO LENGUA EXTRANJERA	26	26
MÁSTER EN PROCESOS EDUCATIVOS DE ENSEÑANZA Y APRENDIZAJE	319	319
MÁSTER UNIVERSITARIO EN COGNICIÓN Y EMOCIÓN EN CONTEXTOS EDUCATIVOS	8	8
MÁSTER UNIVERSITARIO EN DIRECCIÓN Y TRANSFORMACIÓN DE CENTROS EDUCATIVOS	201	201
MÁSTER EN TECNOLOGÍAS DE LA INFORMACIÓN Y LA COMUNICACIÓN PARA LA EDUCACIÓN Y EL APRENDIZAJE DIGITAL	400	400
<b>Total general</b>	<b>3349</b>	<b>3349</b>

Ilustración 2 Antiguos alumnos de máster de las promociones 19-20 encuestados

## Metodología empleada

En esta acción se encuestó la promoción 19-20, se ha enviado una invitación por cada encuesta, por lo que los alumnos que hayan cursado una doble titulación han recibido dos invitaciones pudiendo contestar a ambas o solo a una de ellas. Una vez recogidas todas las respuestas se ha tenido en cuenta esta situación para que la respuesta aplique en todas las titulaciones que corresponda obteniendo, por lo tanto, resultados más ajustados y fiables.

Los pasos más importantes para la elaboración de esta encuesta han sido:

1. Preparación de los listados de antiguos alumnos para encuestar por cada una de las titulaciones.
2. Montaje y preparación de la herramienta de encuestas.
3. Envío de invitaciones
  - a. Correo de invitación personalizado
  - b. Recordatorios por correo electrónico de la invitación
  - c. Llamada telefónica
4. Eliminando a aquellos que ya contestaron se lanza una segunda ronda de invitaciones
  - a. Recordatorio de invitación
  - b. Llamada telefónica
5. Una vez se reciben respuestas se comienza la elaboración de informes parciales para adelantar la información de los primeros indicadores.
6. En cuanto se da por cerradas todas las encuestas se elabora este informe final.

Siendo el escenario ideal obtener el 100% de las respuestas de cada una de las titulaciones en ocasiones no es eficiente y podemos extrapolar resultados a partir de un volumen de respuesta significativa para un tamaño de muestra representativa.

Para el cálculo de la muestra representativa se ha utilizado la siguiente fórmula con un nivel de confianza del 95% y una puntuación z de 1.96. En los anexos 1 y 2 se puede consultar el tamaño de la muestra para cada una de las titulaciones encuestadas.

$$\frac{\frac{z^2 \times p(1-p)}{e^2}}{1 + \left( \frac{z^2 \times p(1-p)}{e^2 N} \right)}$$

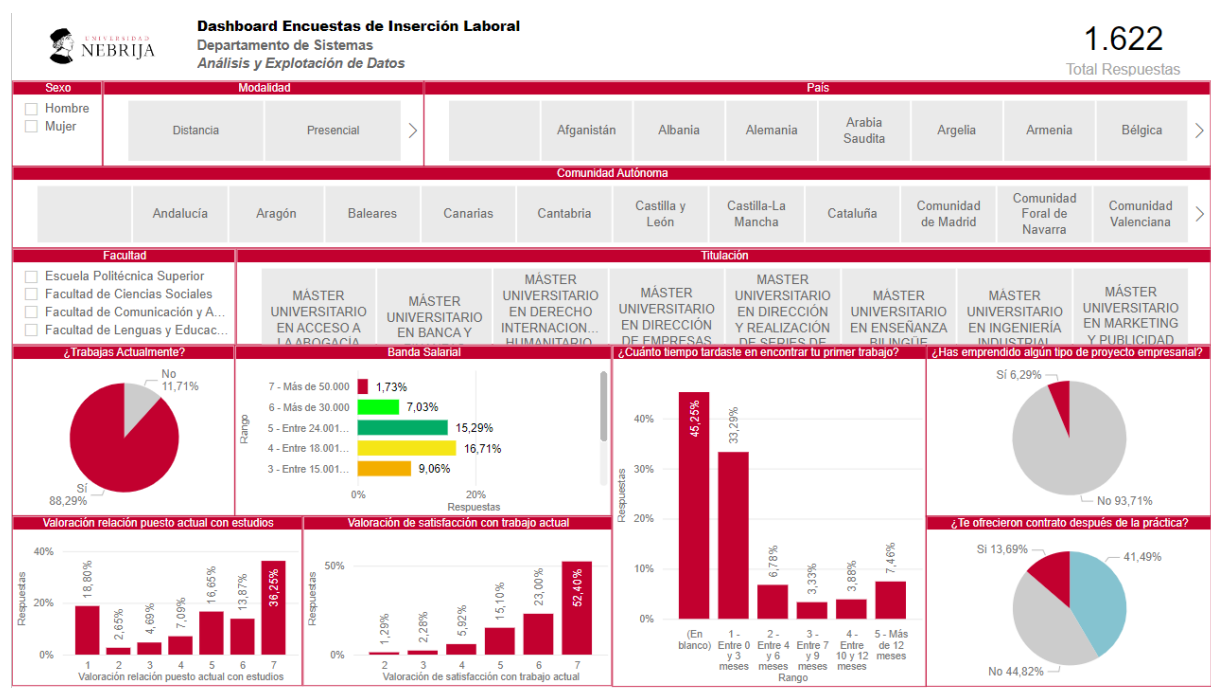
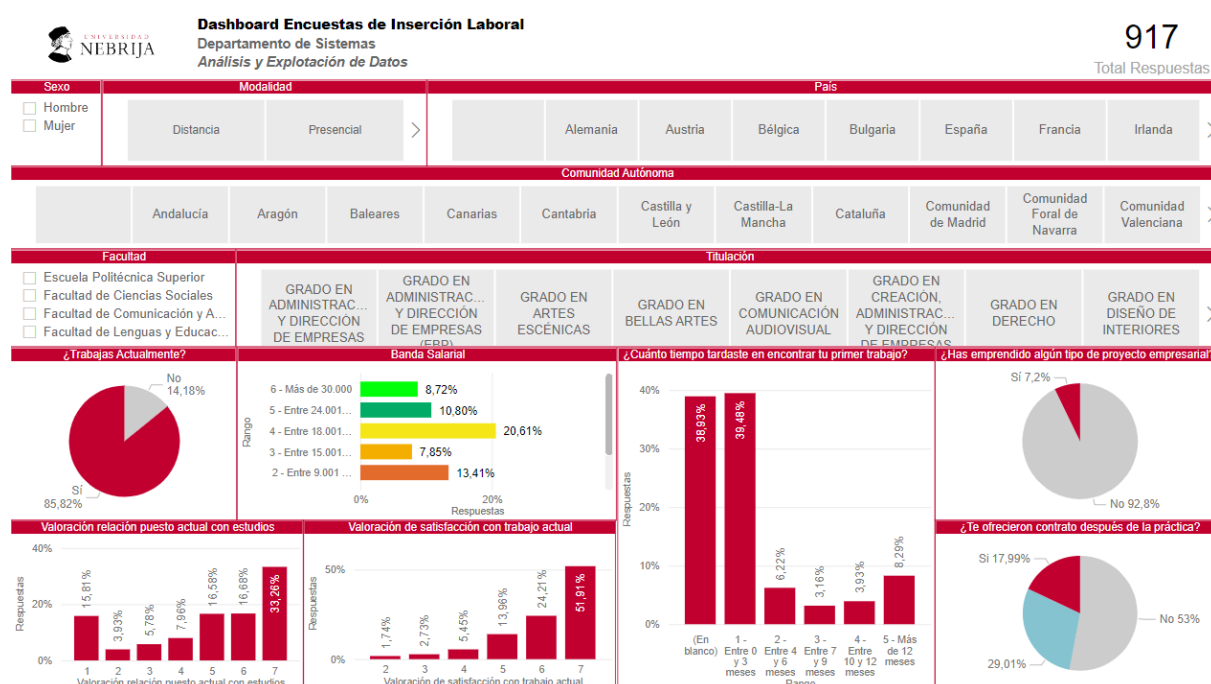
Donde

- N es el tamaño de la población
- e es el margen de error
- z es la puntuación z (para un nivel de confianza del 95% le corresponde z= 1.96)

## Resultados

Una vez cerradas todas las encuestas, de los 4.977 antiguos alumnos encuestados se ha recibido respuesta de 2.539 alumni lo que supone un 51,01% de tasa de respuesta global.

Se ha elaborado un *dashboard* para poder explorar los principales indicadores de cada titulación. El *dashboard* está disponible en la herramienta de PowerBI de Office 365.



## Resultados de las titulaciones de grado

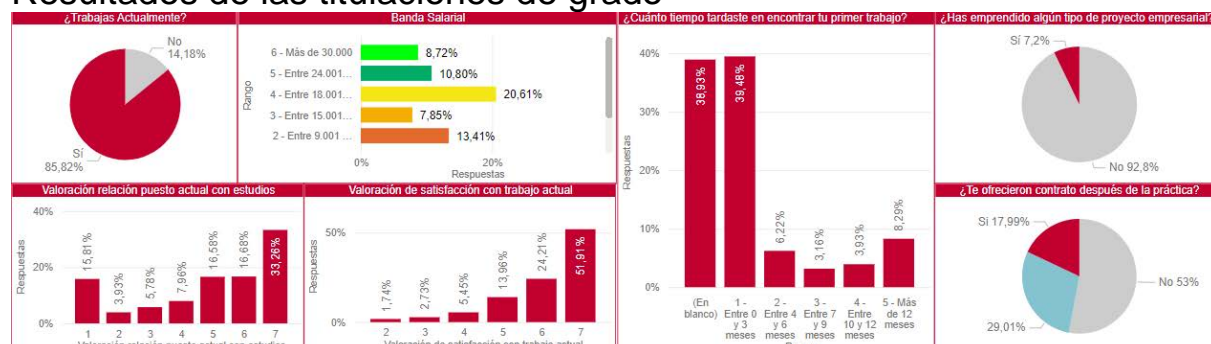


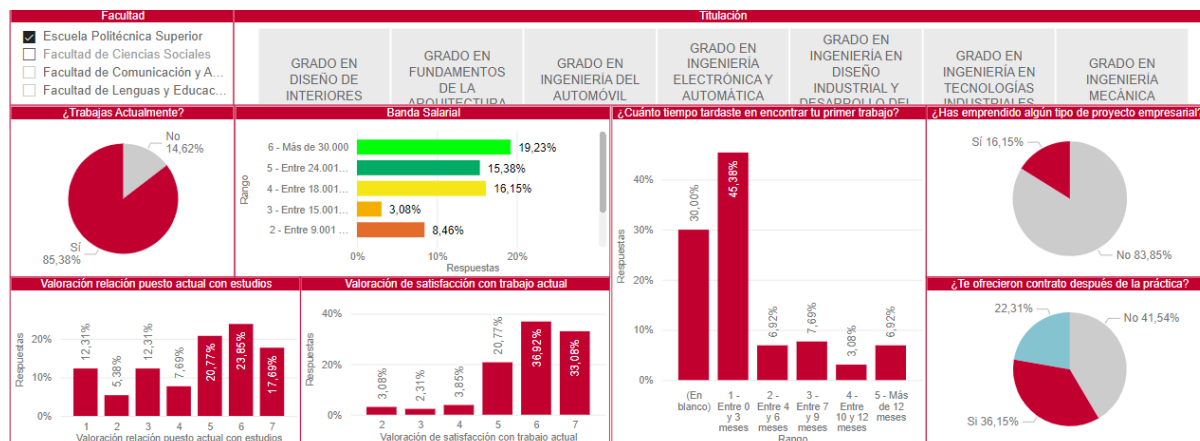
Ilustración 3 Dashboard de grado 19-20

A nivel universidad destacan los siguientes indicadores

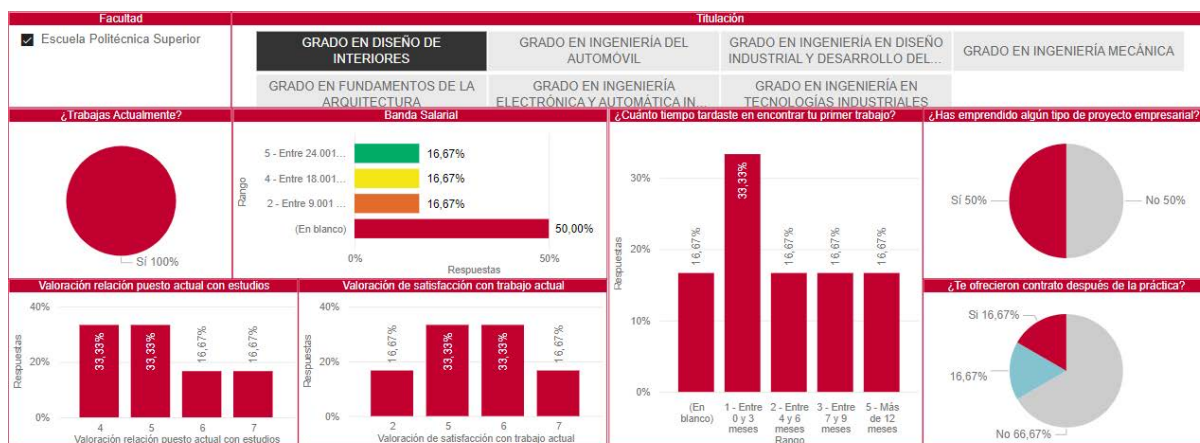
- Empleo actual: 85,82%
- Banda salarial por encima de 30.000€ un 8,72%
- Un 39,48% de los alumnos encontraron trabajo en menos de 3 meses
- Un 17,99% continuaron con contrato laboral tras sus prácticas
- Un 7,2 % son emprendedores
- Aproximadamente el 49% de los encuestados están satisfechos o muy satisfechos con su posición actual con respecto a sus estudios.
- Aproximadamente el 76% de los encuestados están satisfechos o muy satisfechos con su posición actual.



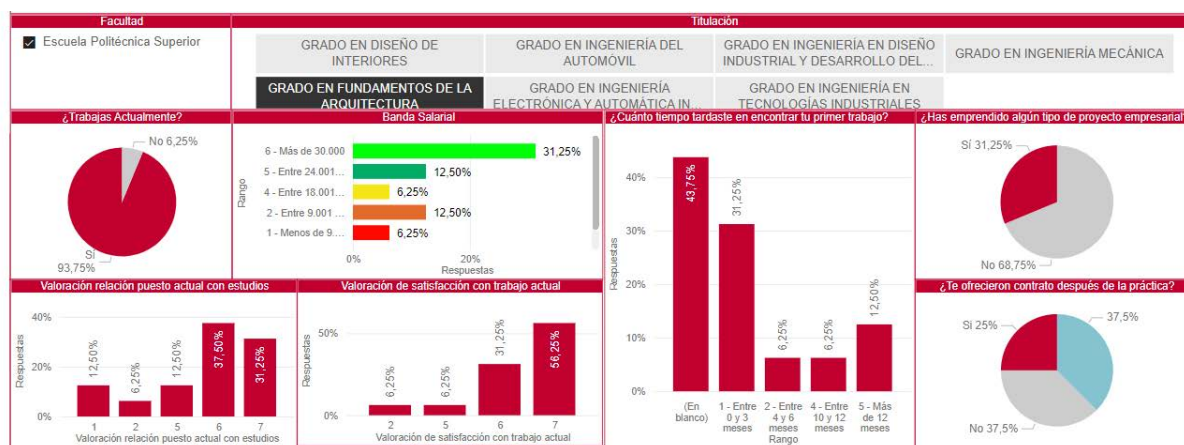
## Escuela Politécnica superior



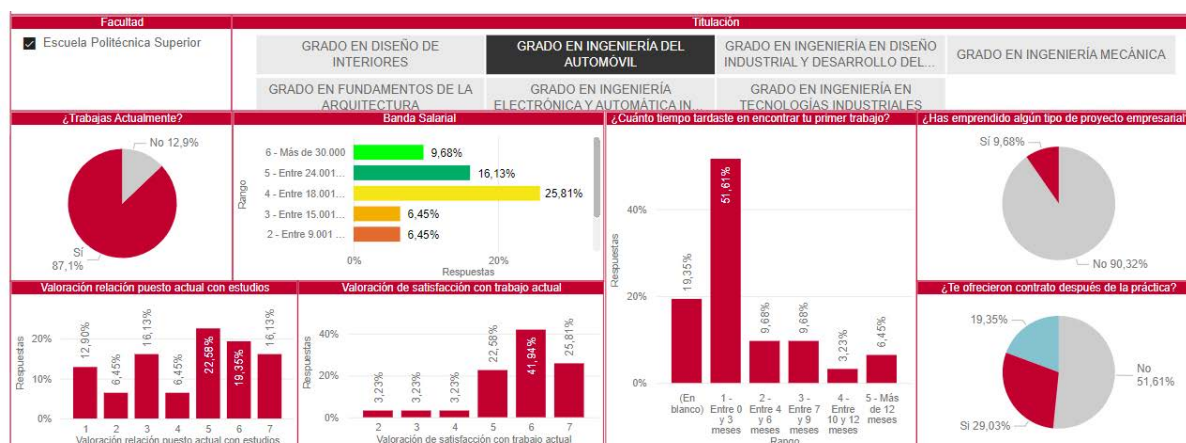
## GRADO EN DISEÑO DE INTERIORES



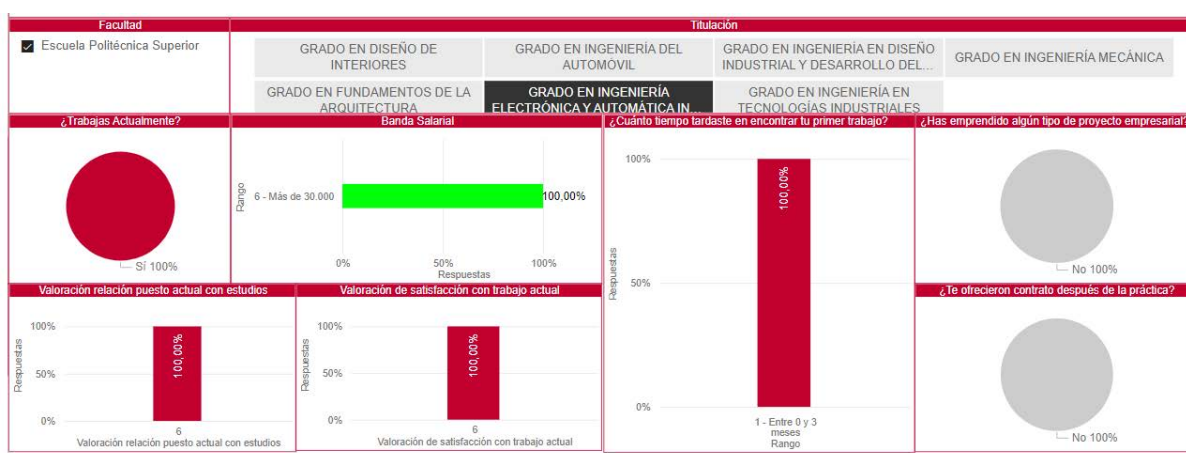
## GRADO EN FUNDAMENTOS DE ARQUITECTURA



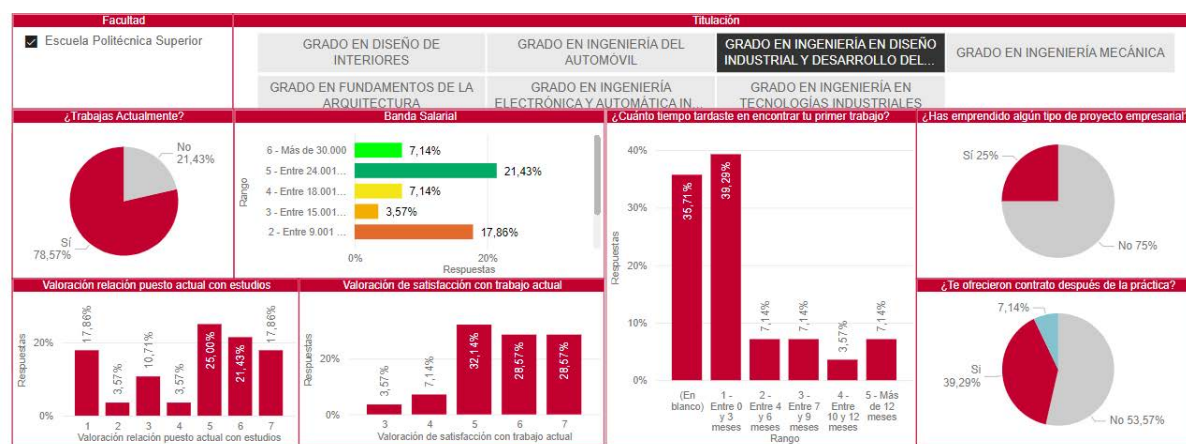
## GRADO EN INGENIERÍA DEL AUTOMÓVIL



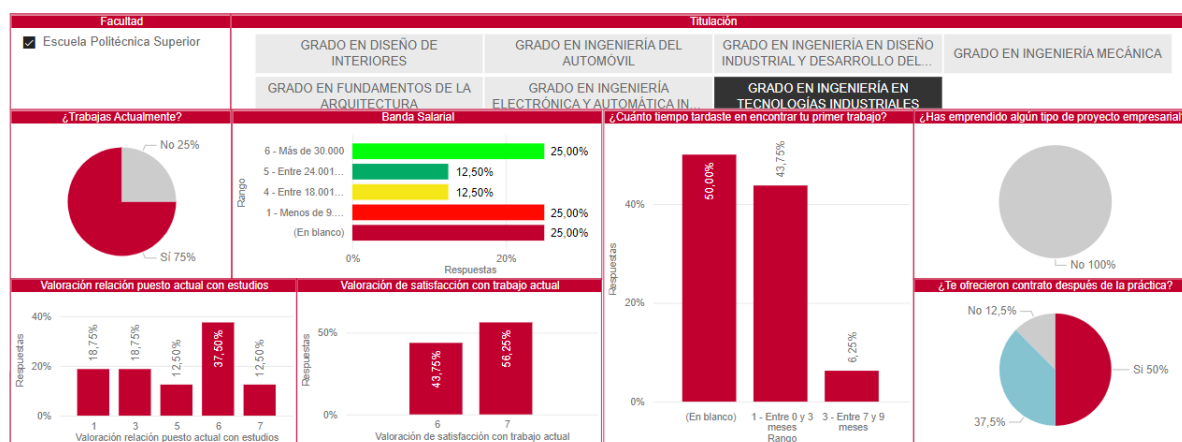
## GRADO EN INGENIERÍA ELECTRÓNICA Y AUTOMÁTICA INDUSTRIAL



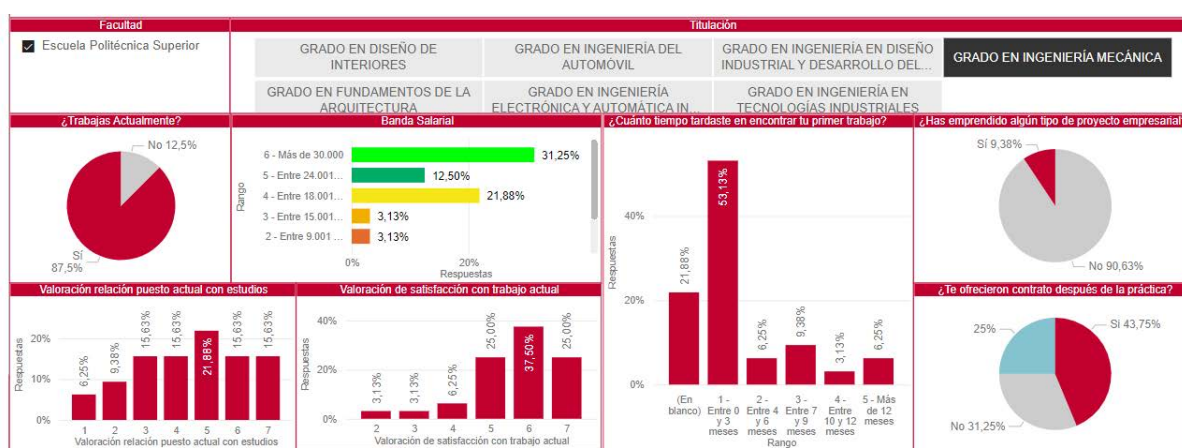
## GRADO EN INGENIERÍA EN DISEÑO INDUSTRIAL Y DESARROLLO DE PRODUCTO



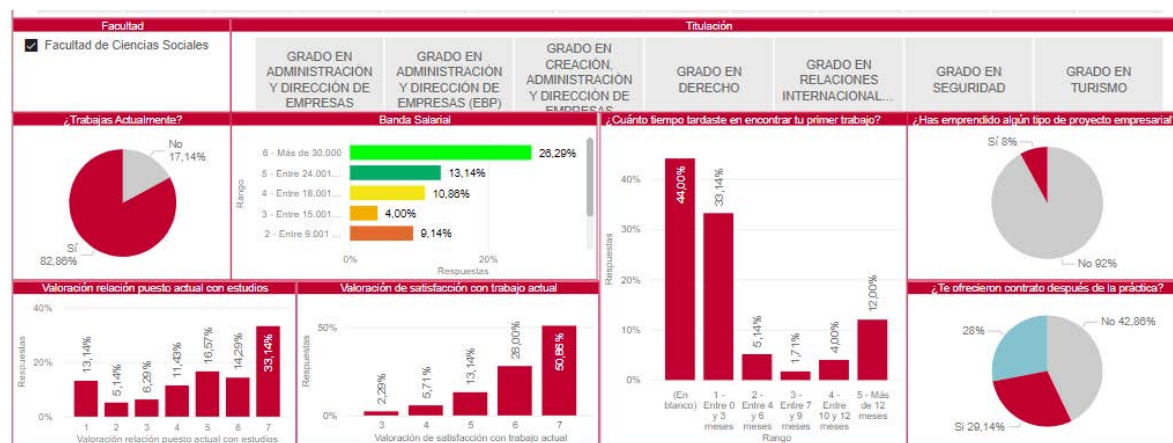
## GRADO EN INGENIERÍA EN TECNOLOGÍAS INDUSTRIALES



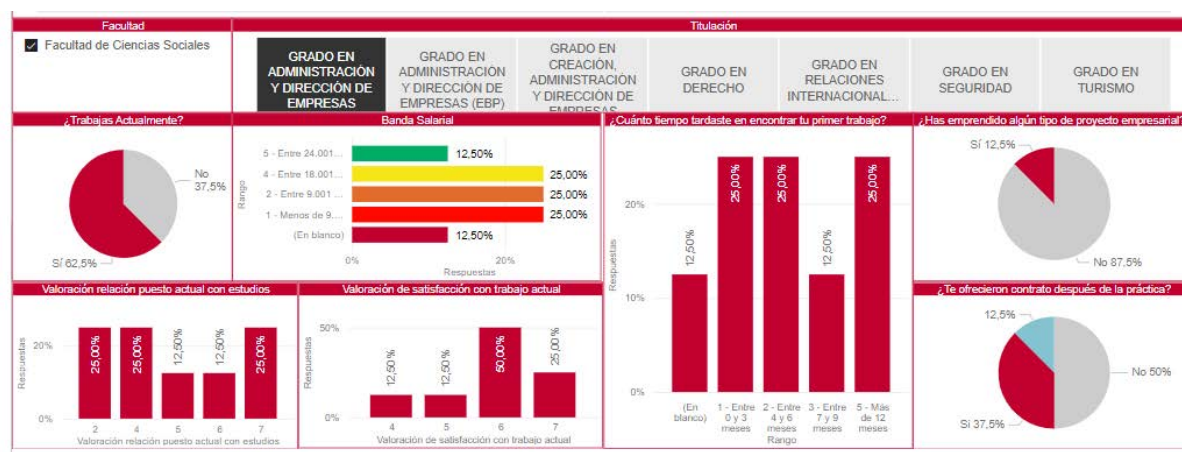
## GRADO EN INGENIERÍA MECÁNICA



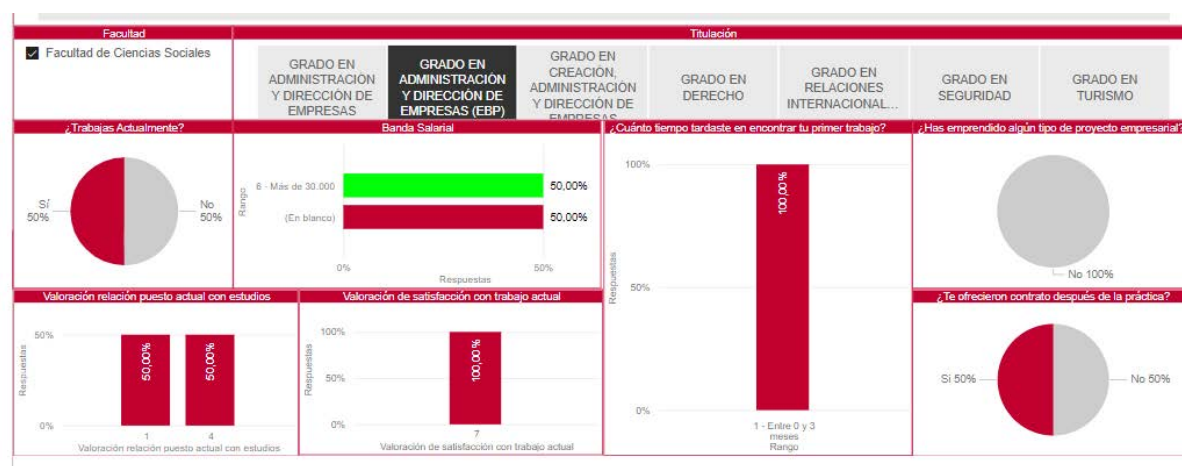
## Facultad de Ciencias Sociales



## GRADO EN ADMINISTRACIÓN Y DIRECCIÓN DE EMPRESAS

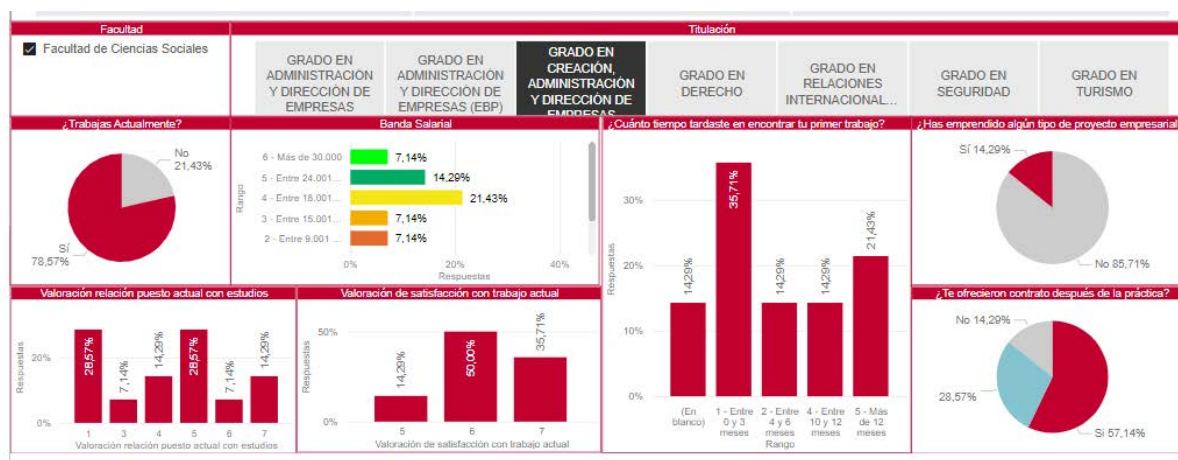


## GRADO EN ADMINISTRACIÓN Y DIRECCIÓN DE EMPRESAS (EBP)

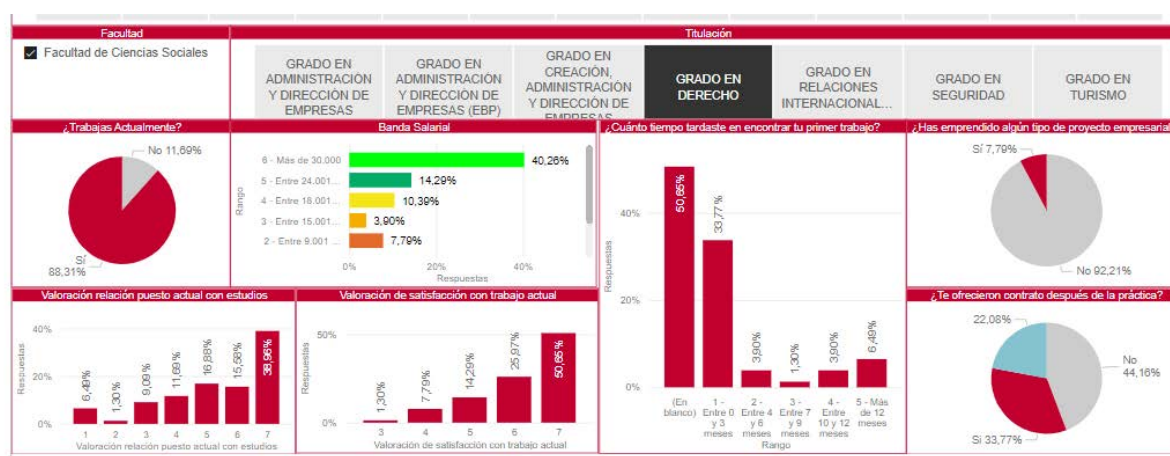




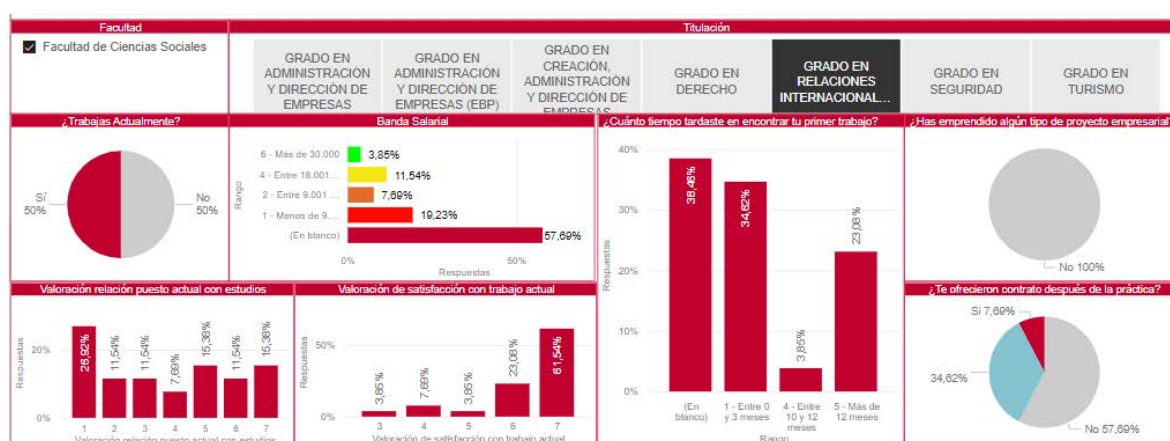
## GRADO EN CREACIÓN, ADMINISTRACIÓN Y DIRECCIÓN DE EMPRESAS



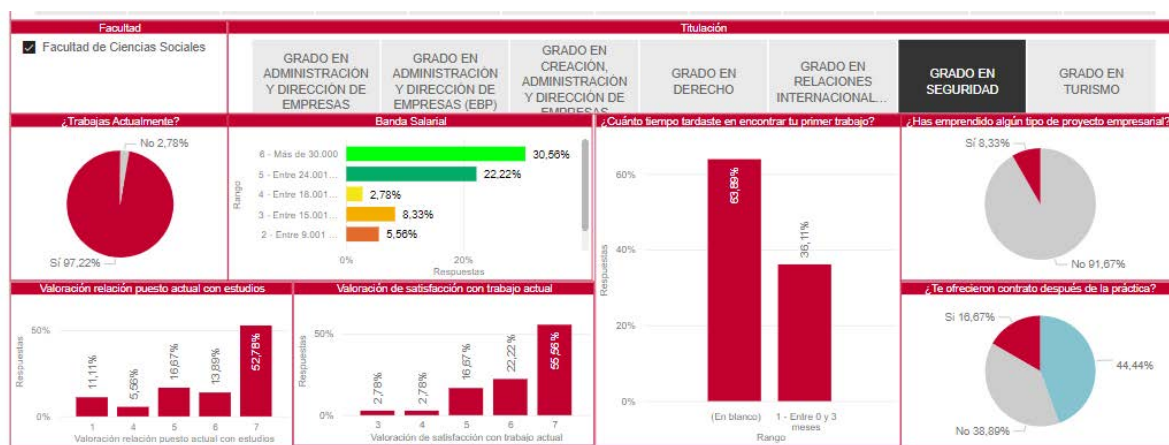
## GRADO EN DERECHO



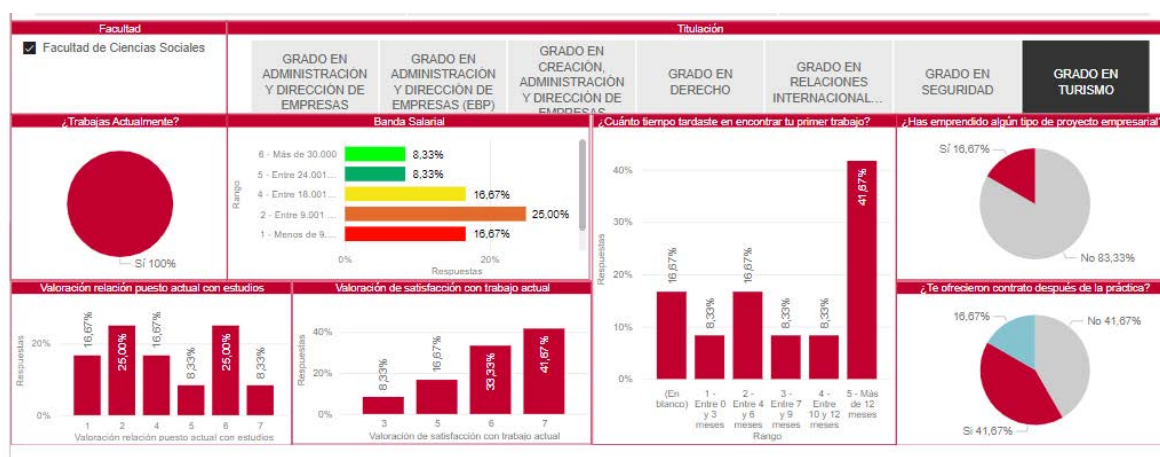
## GRADO EN RELACIONES INTERNACIONALES



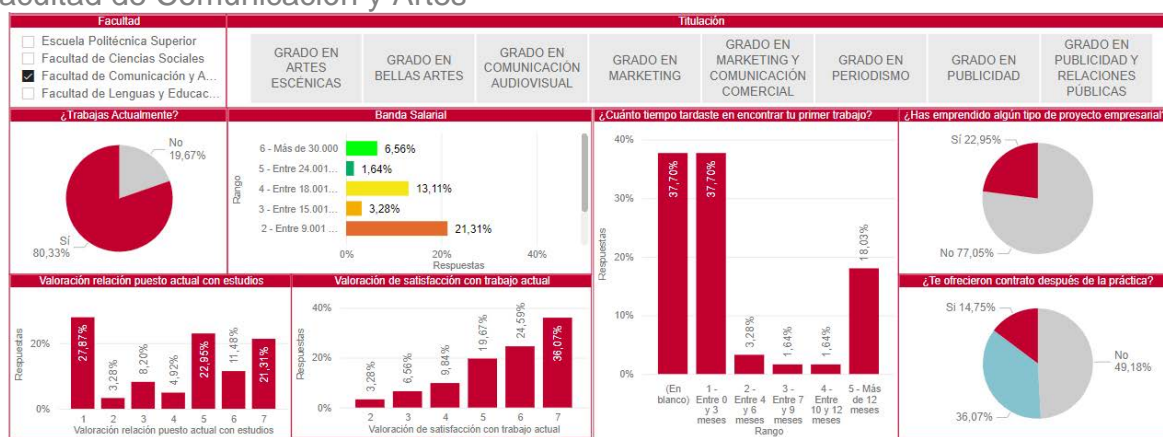
## GRADO EN SEGURIDAD



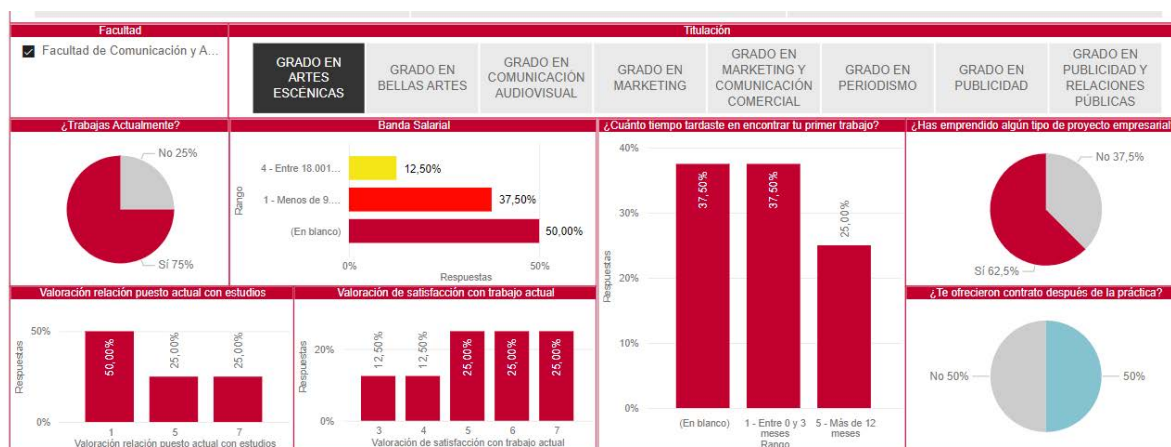
## GRADO EN TURISMO



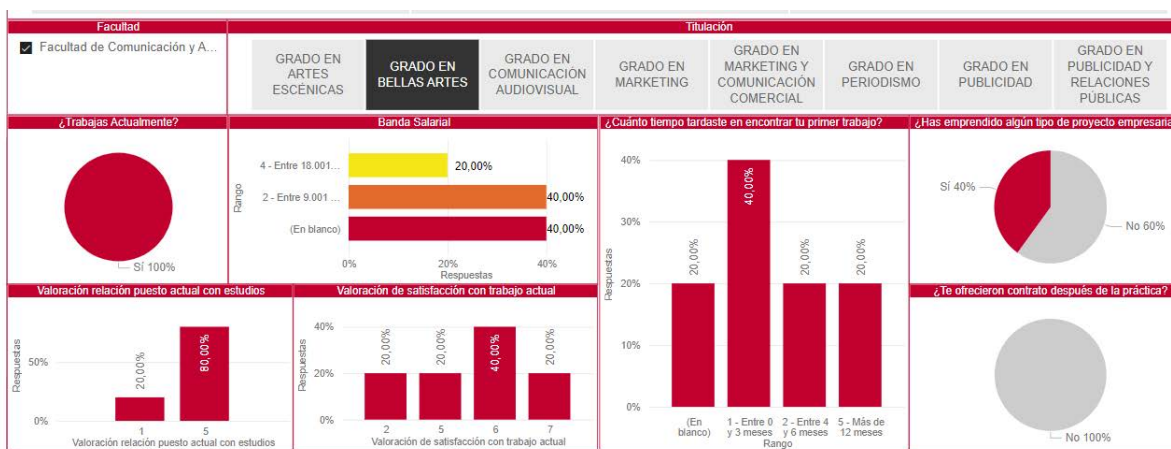
## Facultad de Comunicación y Artes



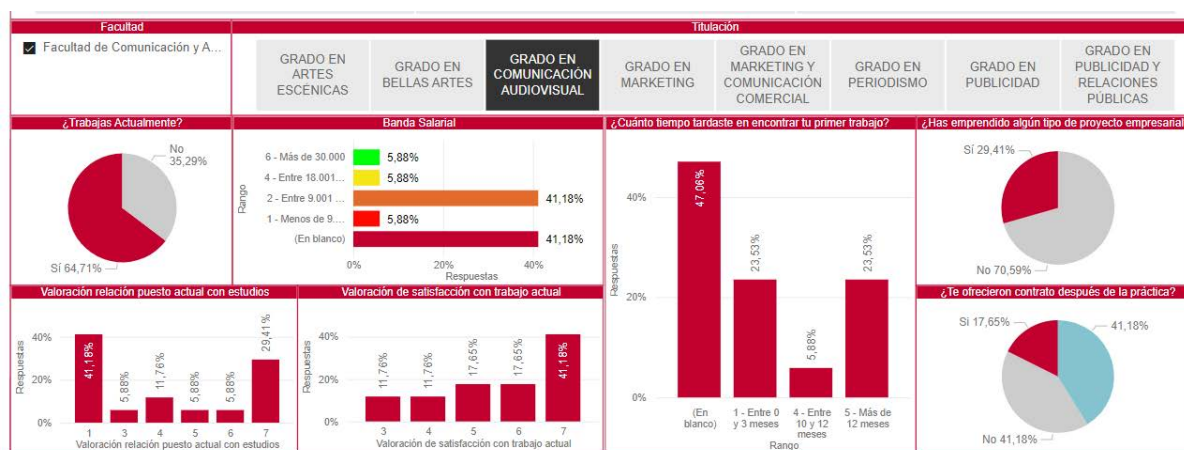
## GRADO EN ARTES ESCÉNICAS



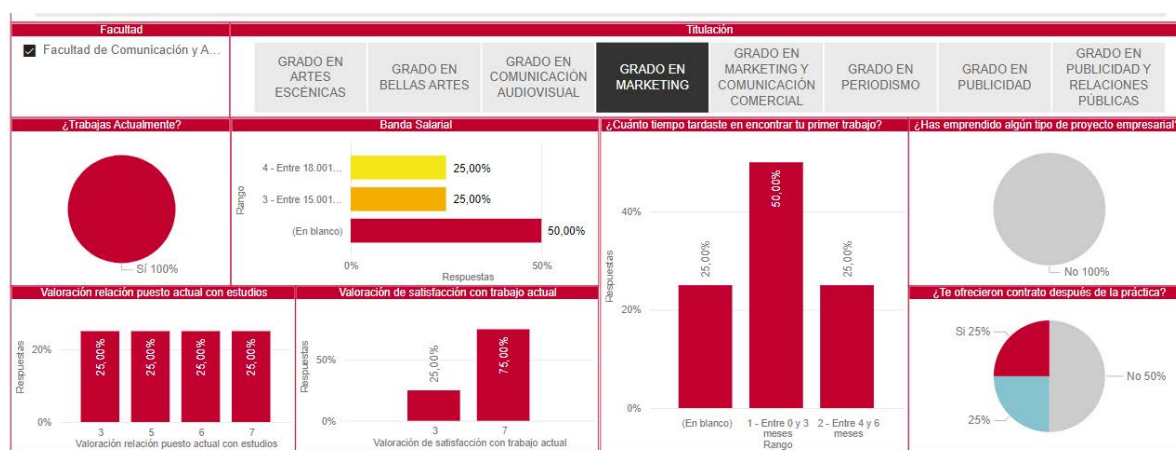
## GRADO EN BELLAS ARTES



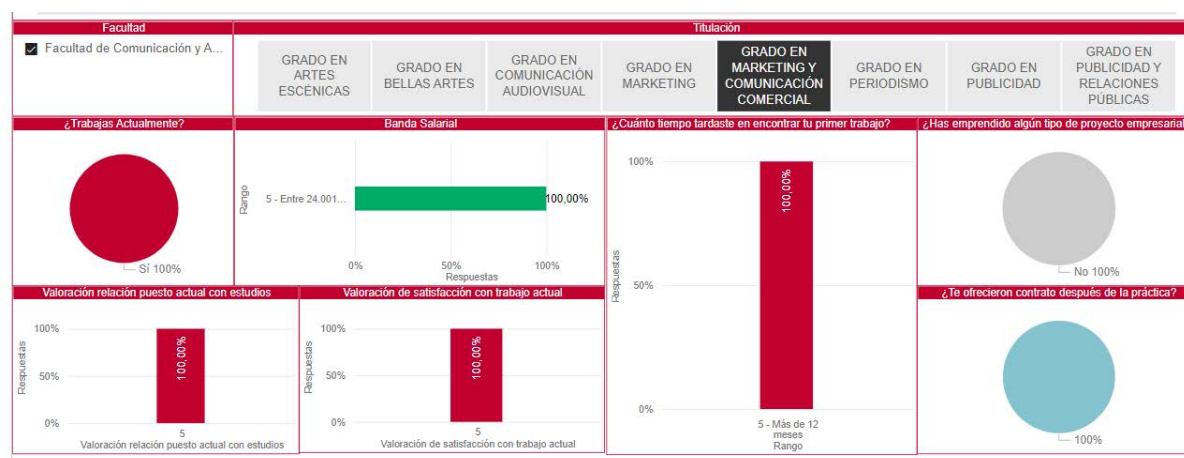
## GRADO EN COMUNICACIÓN AUDIOVISUAL



## GRADO EN MARKETING

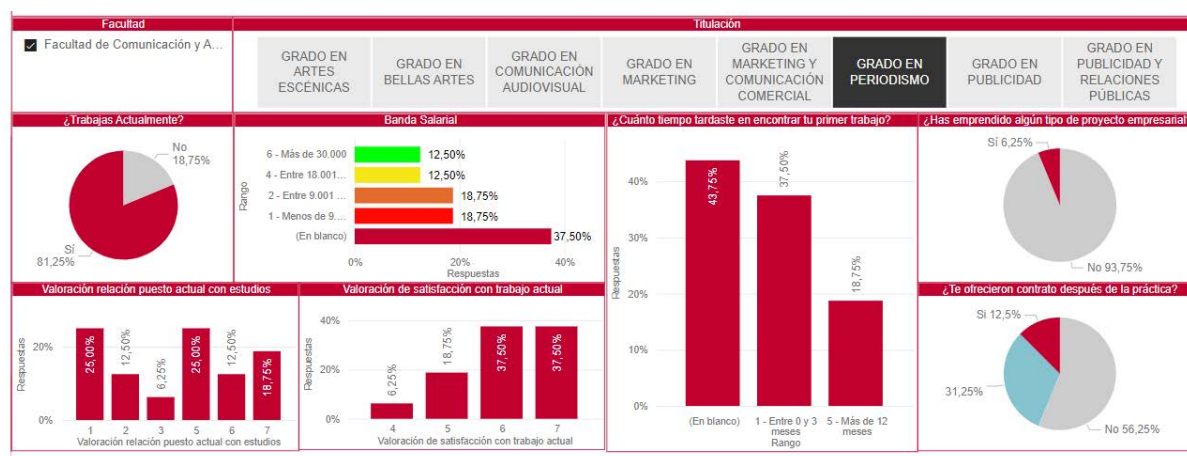


## GRADO EN MARKETING Y COMUNICACIÓN COMERCIAL

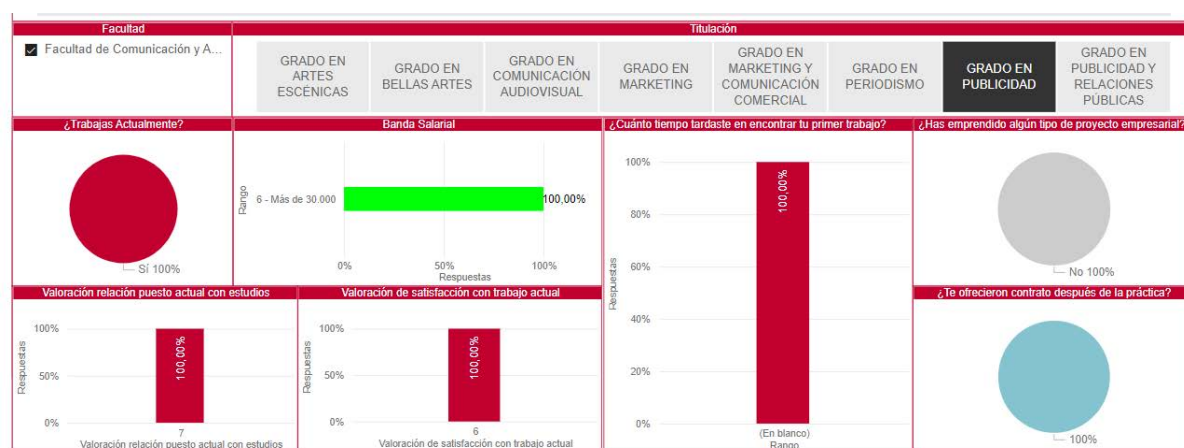




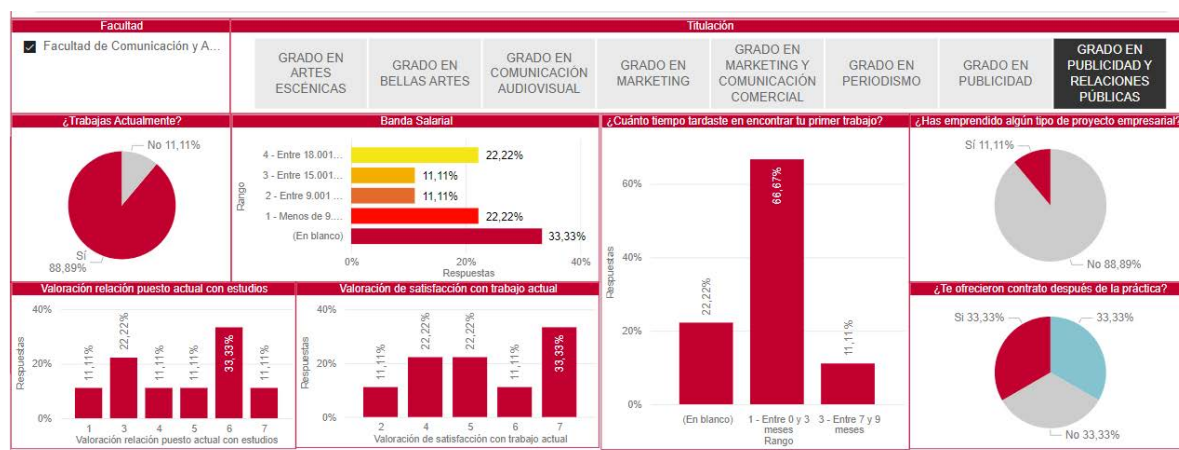
## GRADO EN PERIODISMO



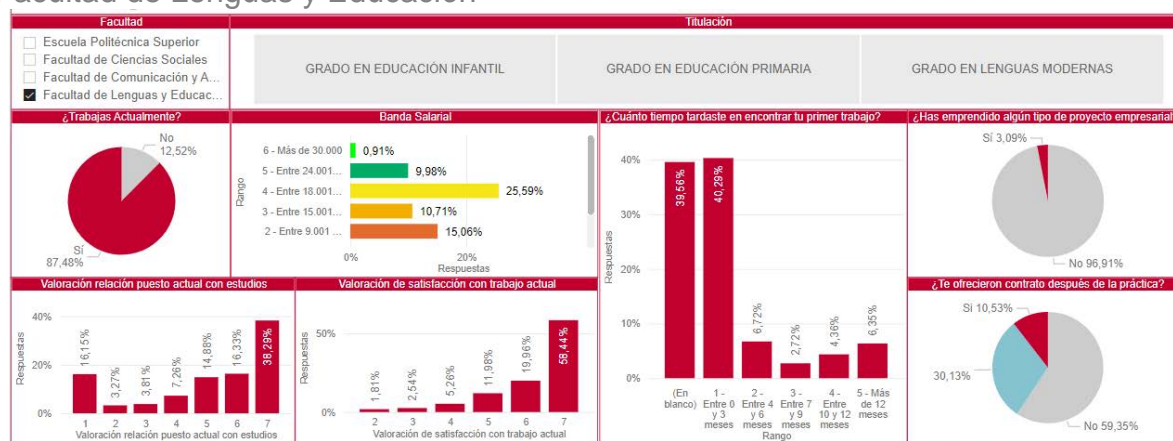
## GRADO EN PUBLICIDAD



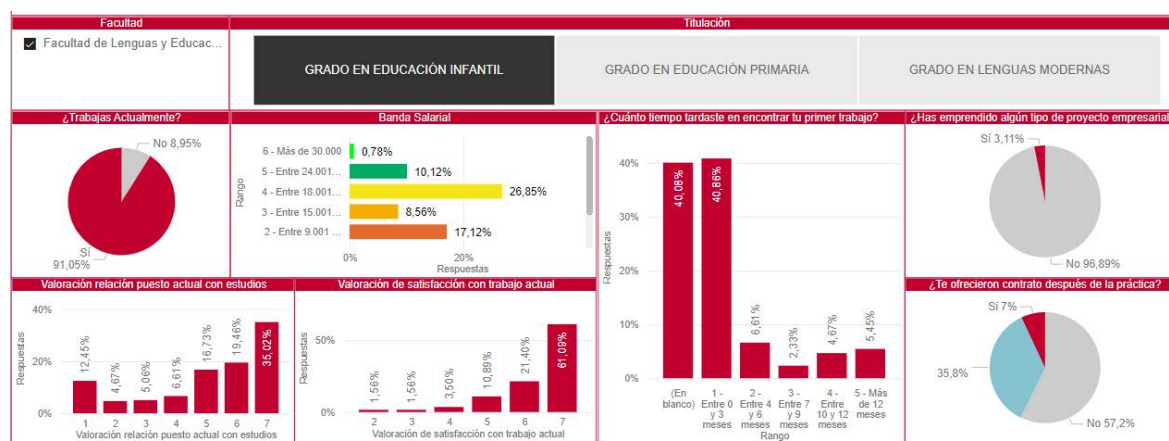
## GRADO EN PUBLICIDAD Y RELACIONES PÚBLICAS



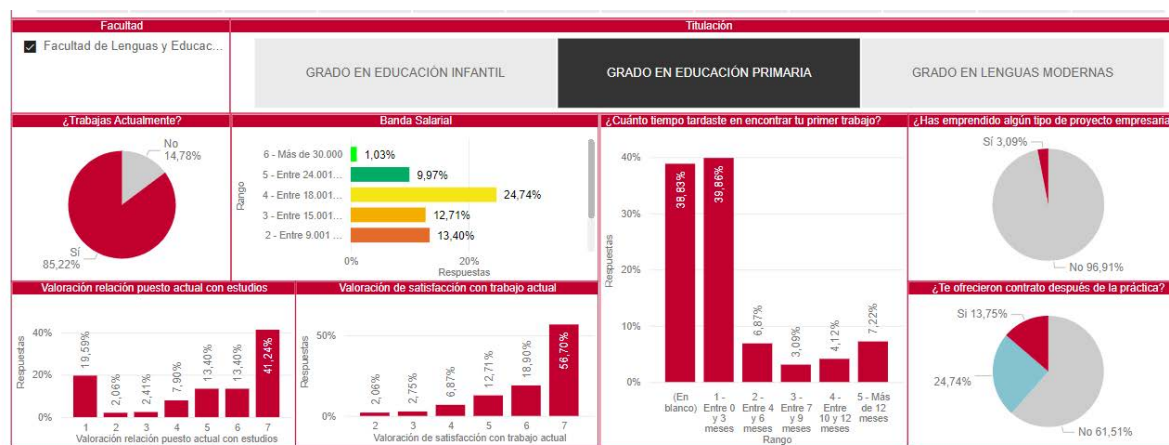
## Facultad de Lenguas y Educación



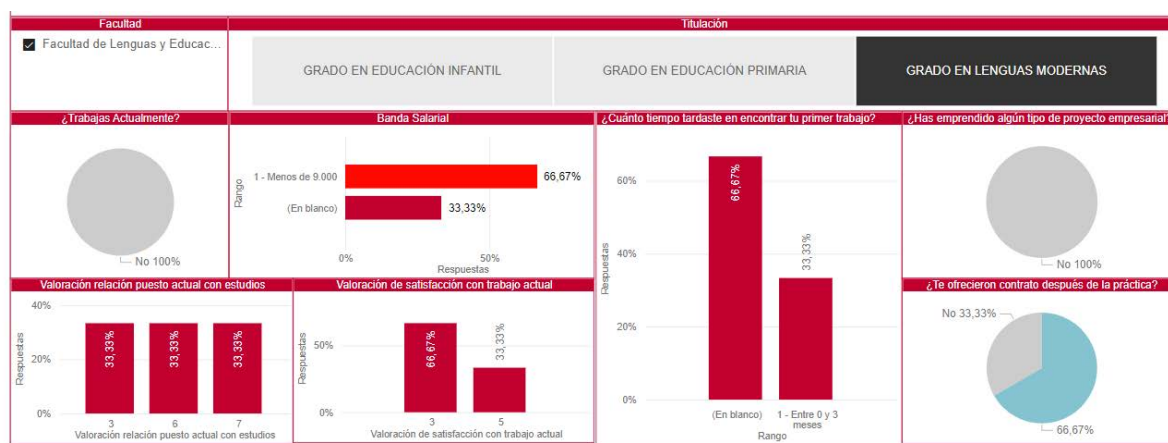
## GRADO EN EDUCACIÓN INFANTIL



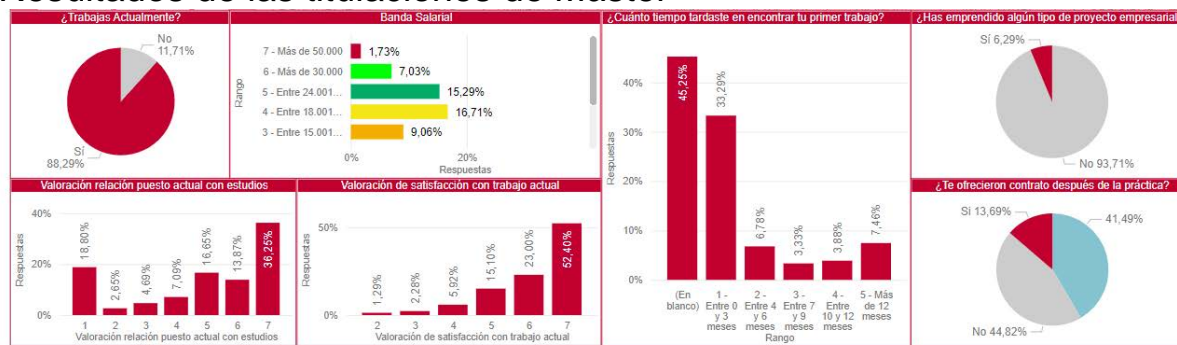
## GRADO EN EDUCACIÓN PRIMARIA



## GRADO EN LENGUAS MODERNAS



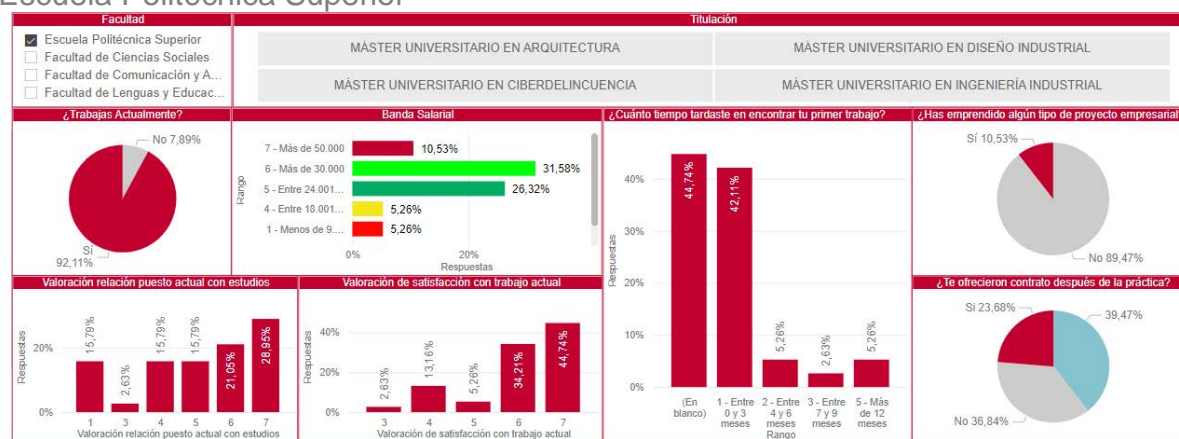
## Resultados de las titulaciones de Máster



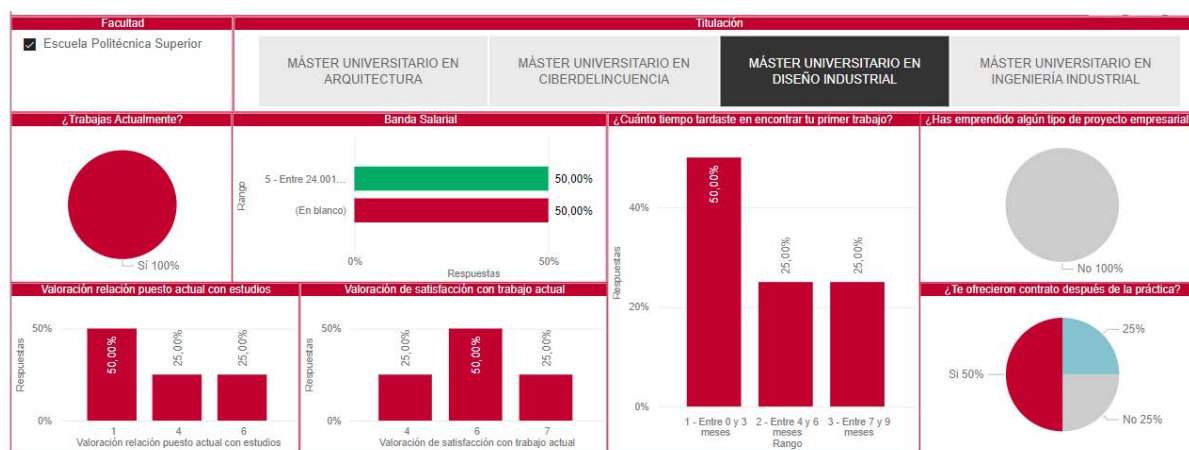
A nivel universidad en las titulaciones de máster destacan los siguientes indicadores.

- Empleo actual: 88,29%
- Banda salarial por encima de 30.000€ un 7,03% y un 1,73% está por encima de los 50.000€
- Un 33,29% de los alumnos encontraron trabajo en menos de 3 meses
- Un 13,69% continuaron con contrato laboral tras sus prácticas
- Un 6,29% son emprendedores
- Un 39,30% está satisfecho o muy satisfecho con la relación entre su posición actual y sus estudios
- Un 47,35% está satisfecho o muy satisfecho con su trabajo actual

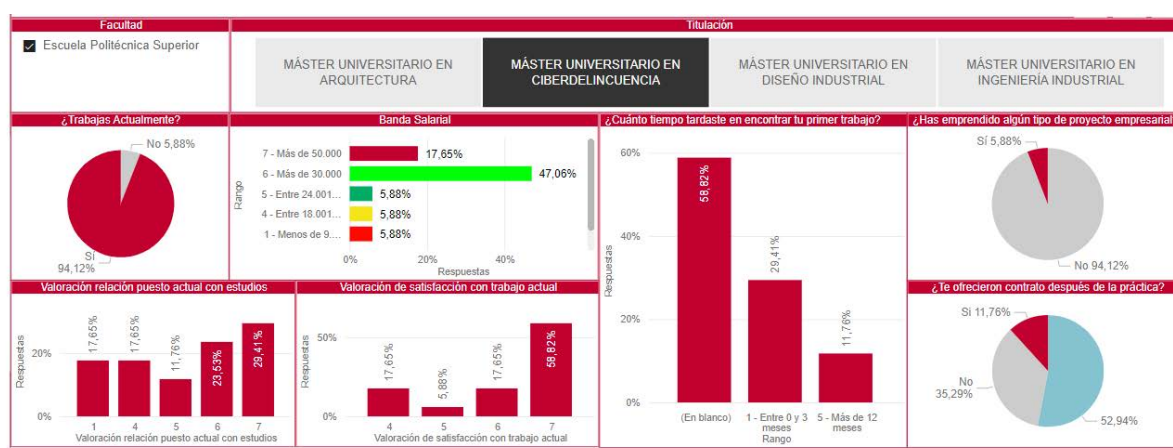
## Escuela Politécnica Superior



## MÁSTER UNIVERSITARIO EN DISEÑO INDUSTRIAL

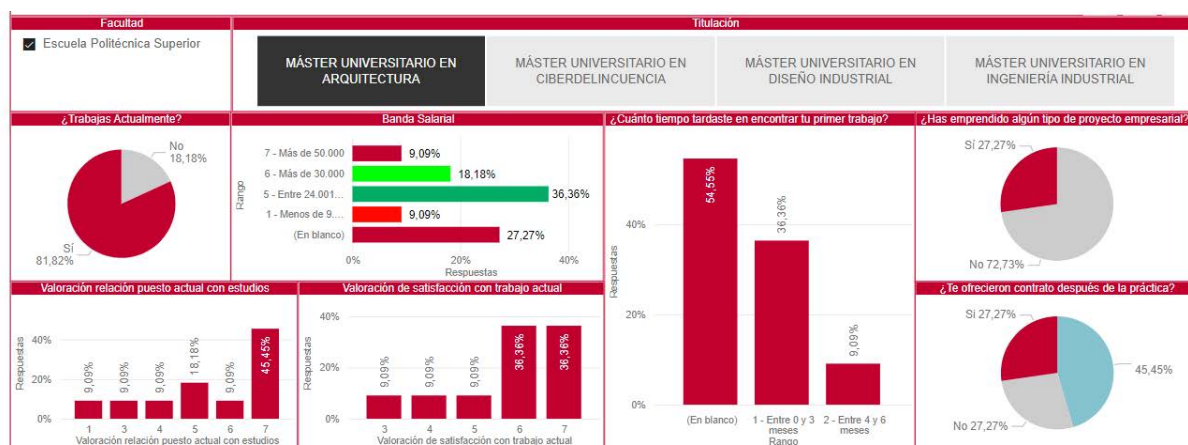


## MÁSTER UNIVERSITARIO EN CIBERDELINCUENCIA

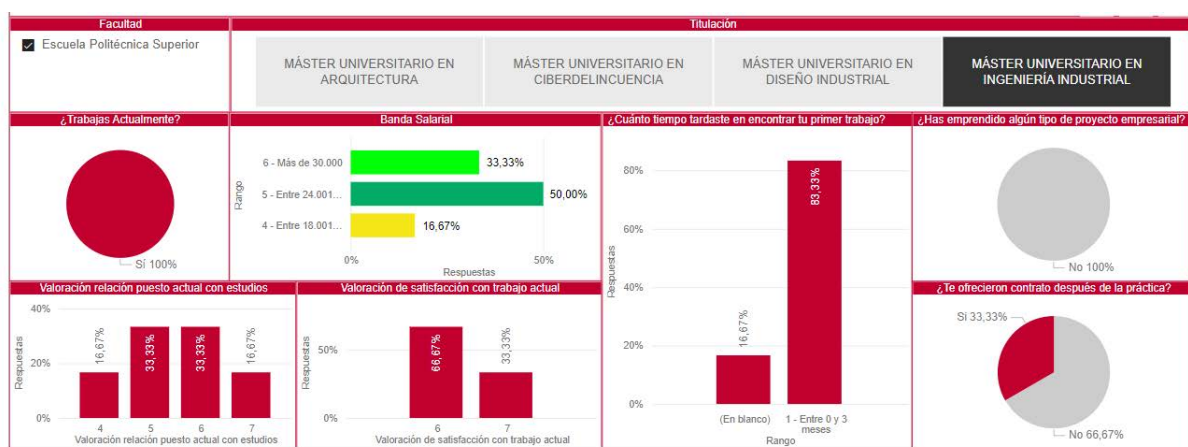




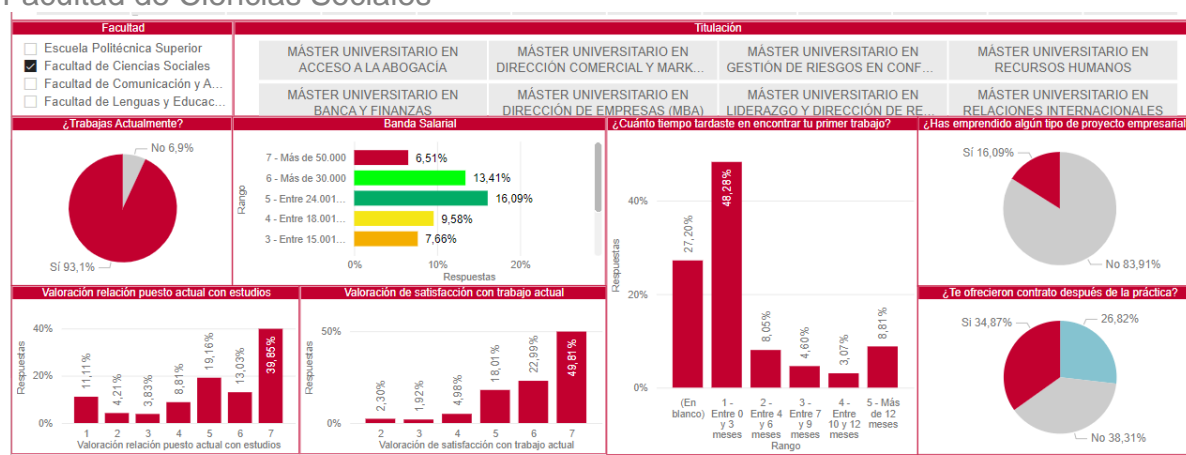
## MÁSTER UNIVERSITARIO EN ARQUITECTURA



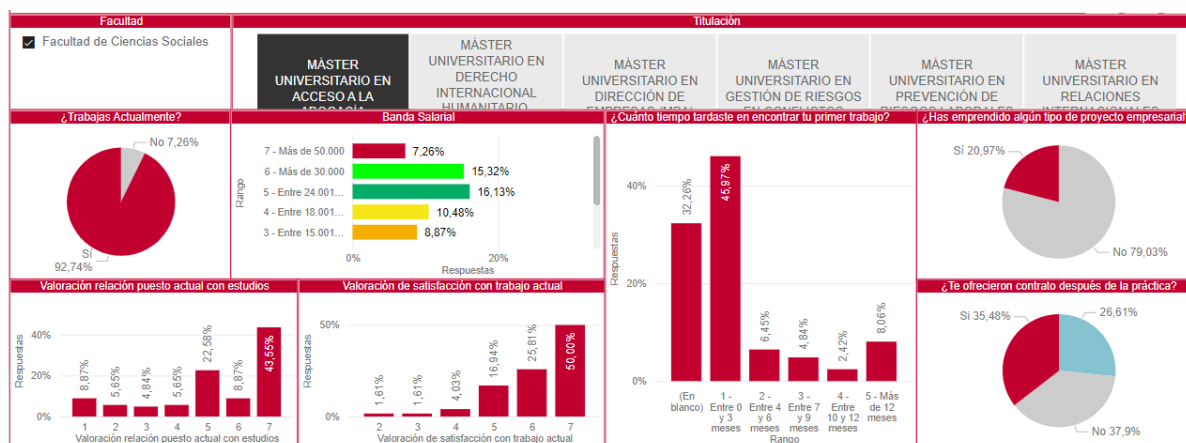
## MÁSTER UNIVERSITARIO EN INGENIERÍA INDUSTRIAL



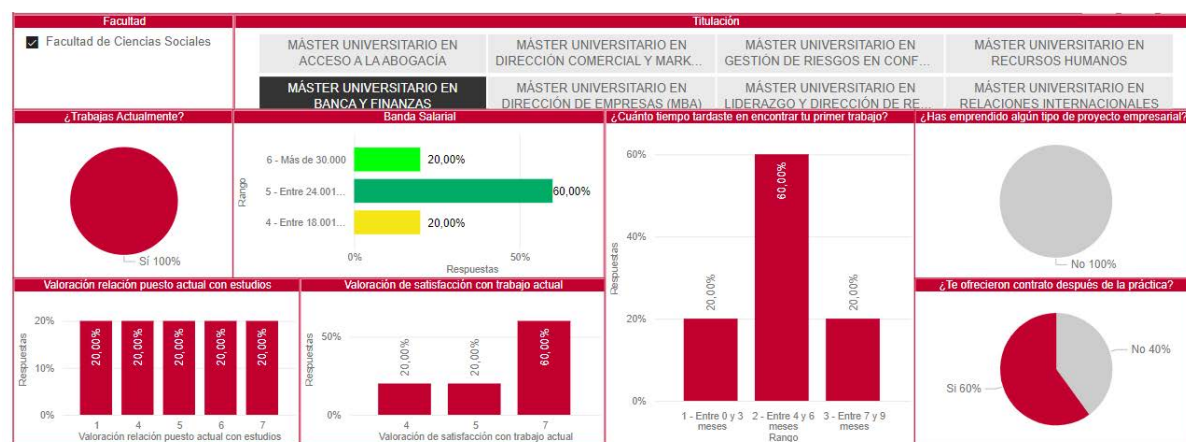
## Facultad de Ciencias Sociales



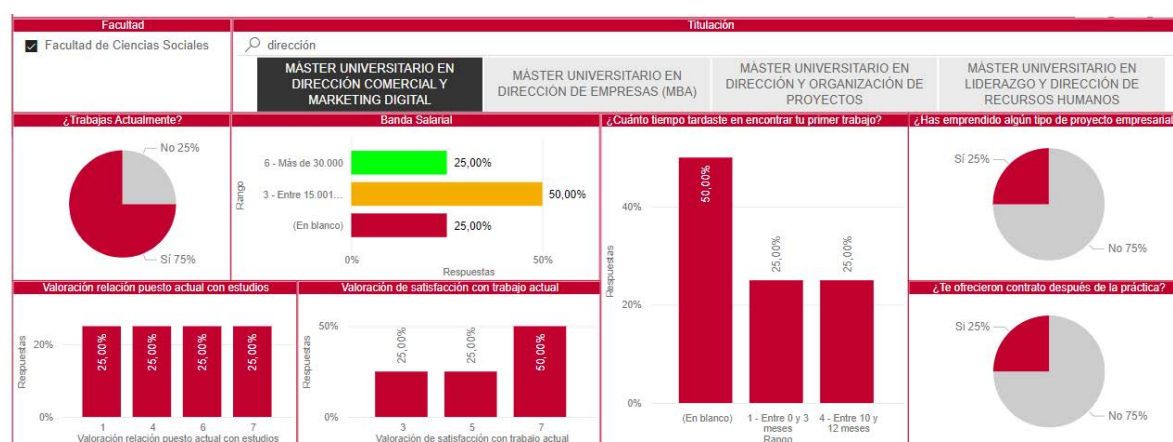
## MÁSTER UNIVERSITARIO EN ACCESO A LA ABOGACÍA



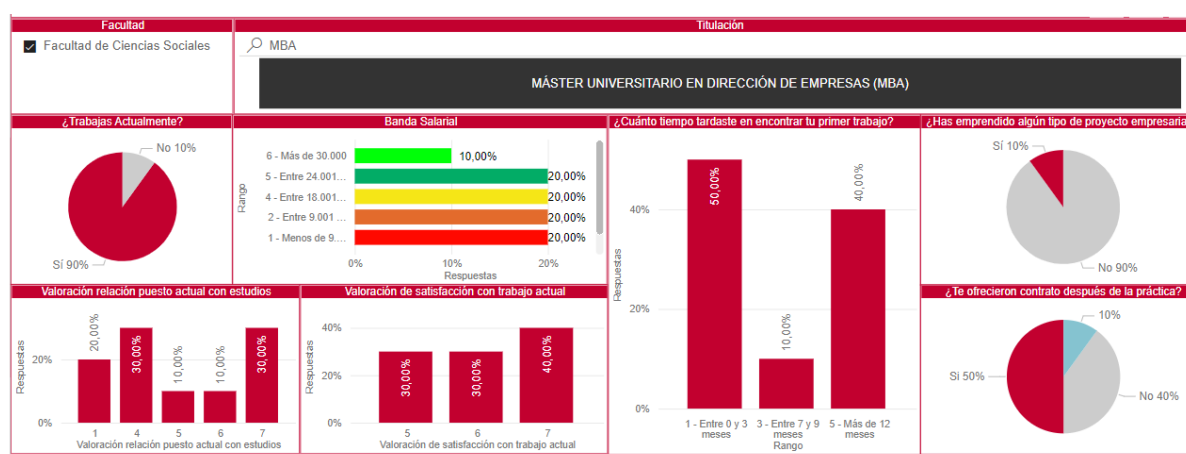
## MÁSTER UNIVERSITARIO EN BANCA Y FINANZAS



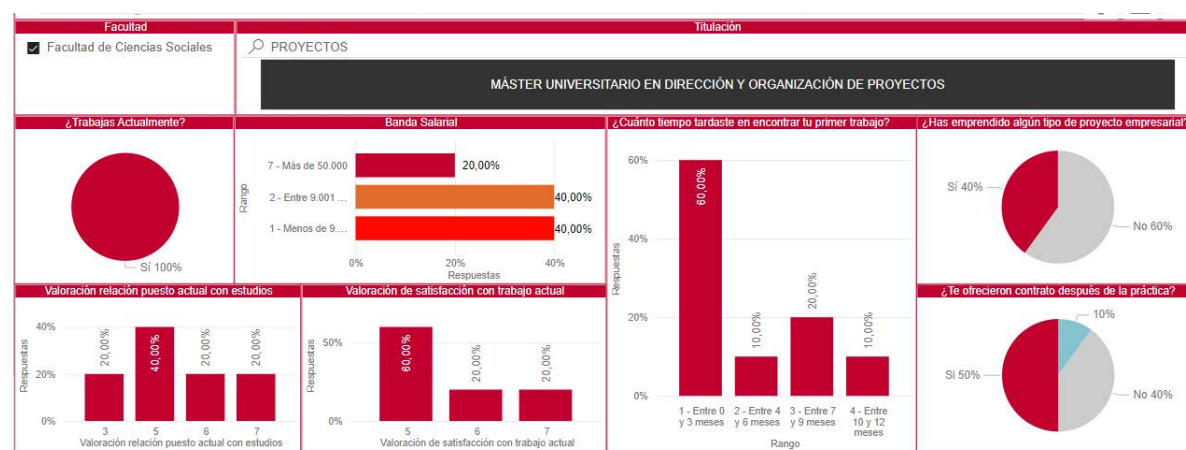
## MÁSTER UNIVERSITARIO EN DIRECCIÓN COMERCIAL Y MARKETING DIGITAL



## MÁSTER UNIVERSITARIO EN DIRECCIÓN DE EMPRESAS (MBA)

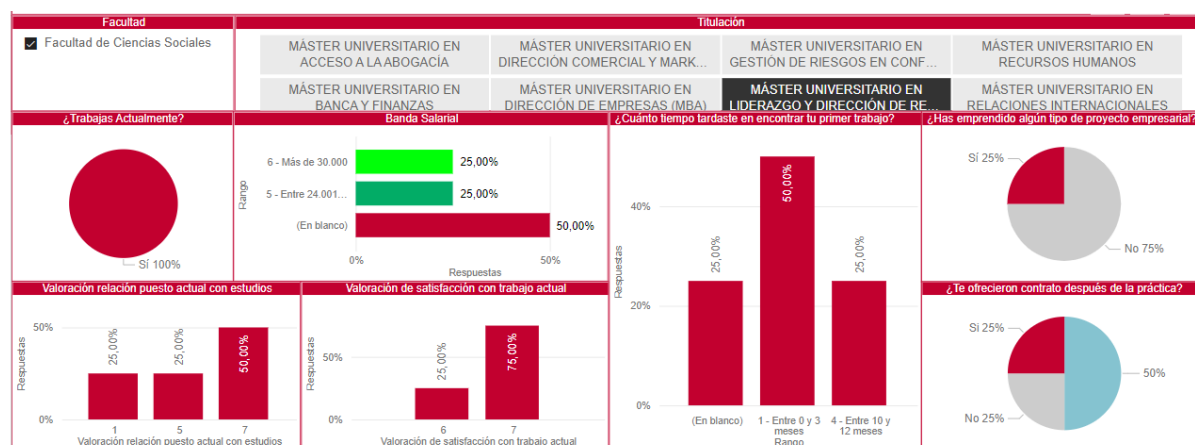


## MÁSTER UNIVERSITARIO EN DIRECCIÓN Y ORGANIZACIÓN DE PROYECTOS

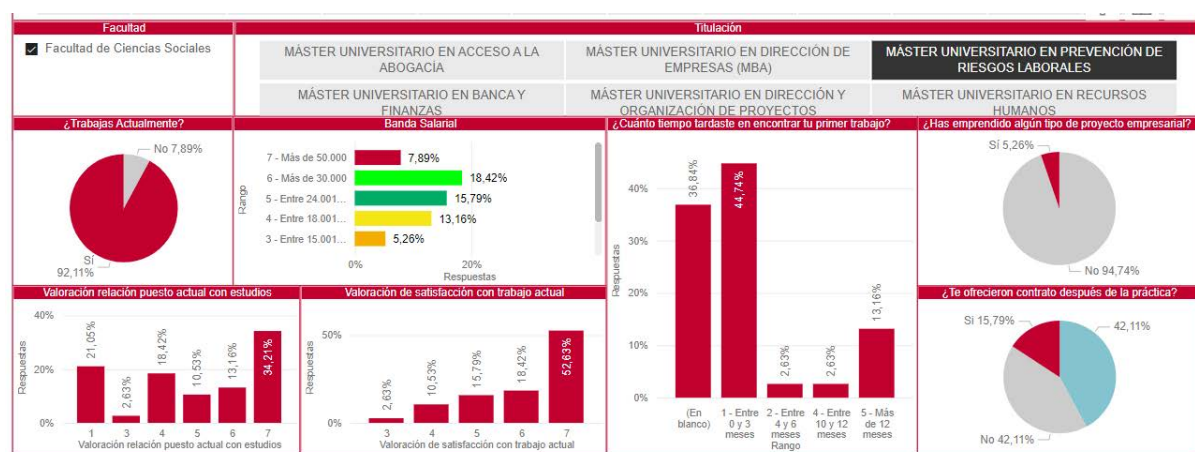




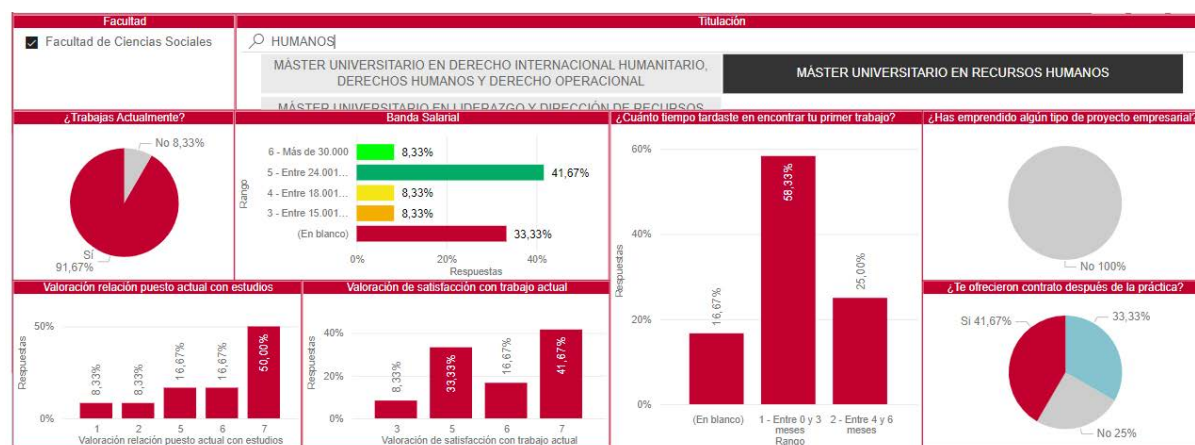
## MÁSTER UNIVERSITARIO EN LIDERAZGO Y DIRECCIÓN DE RECURSOS HUMANOS



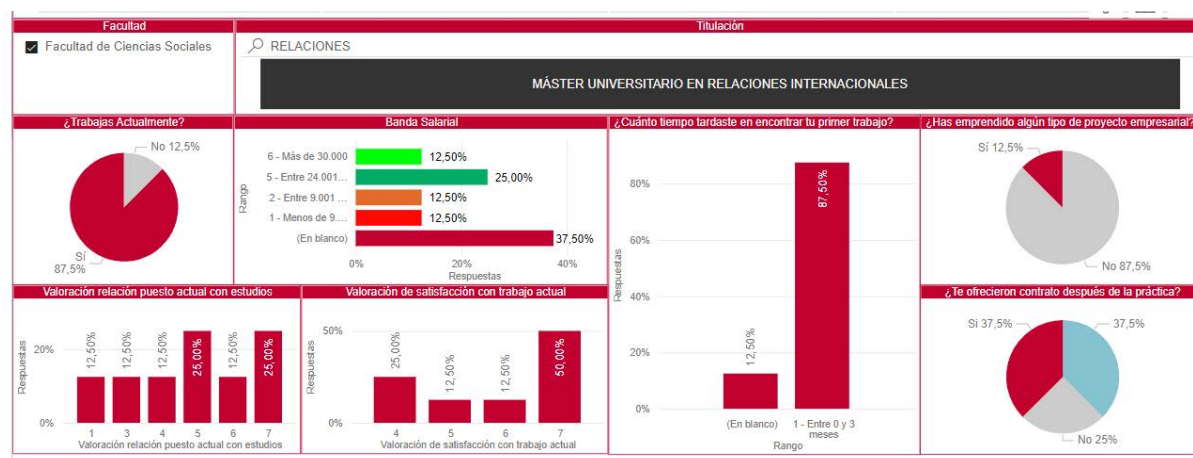
## MÁSTER UNIVERSITARIO EN PREVENCIÓN DE RIESGOS LABORALES



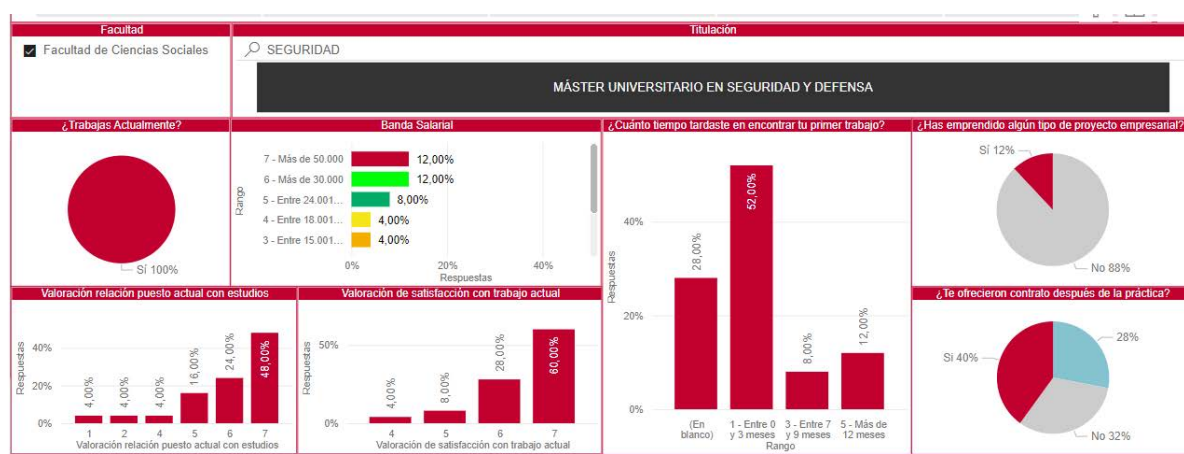
## MÁSTER UNIVERSITARIO EN RECURSOS HUMANOS



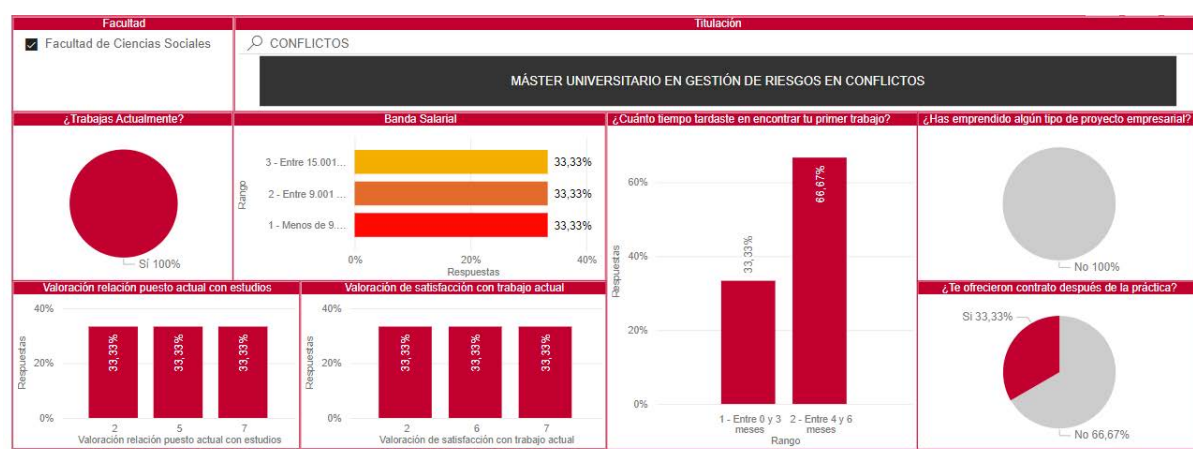
## MÁSTER UNIVERSITARIO EN RELACIONES INTERNACIONALES



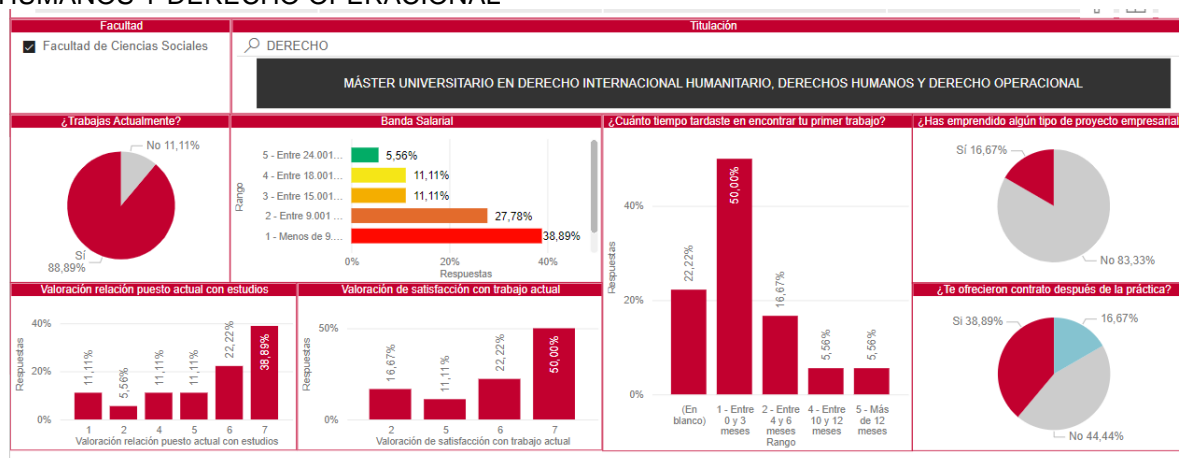
## MÁSTER UNIVERSITARIO EN SEGURIDAD Y DEFENSA



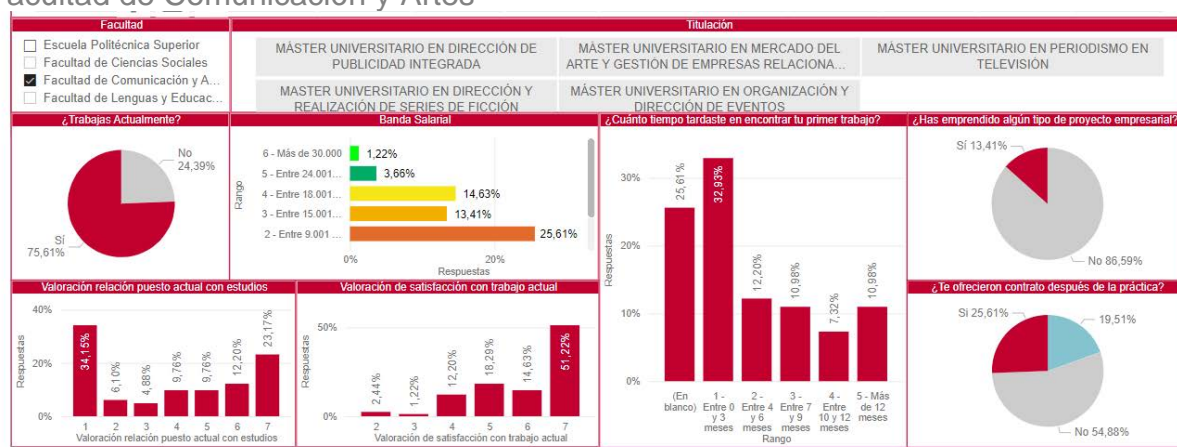
## MÁSTER UNIVERSITARIO EN GESTIÓN DE RIESGOS EN CONFLICTOS



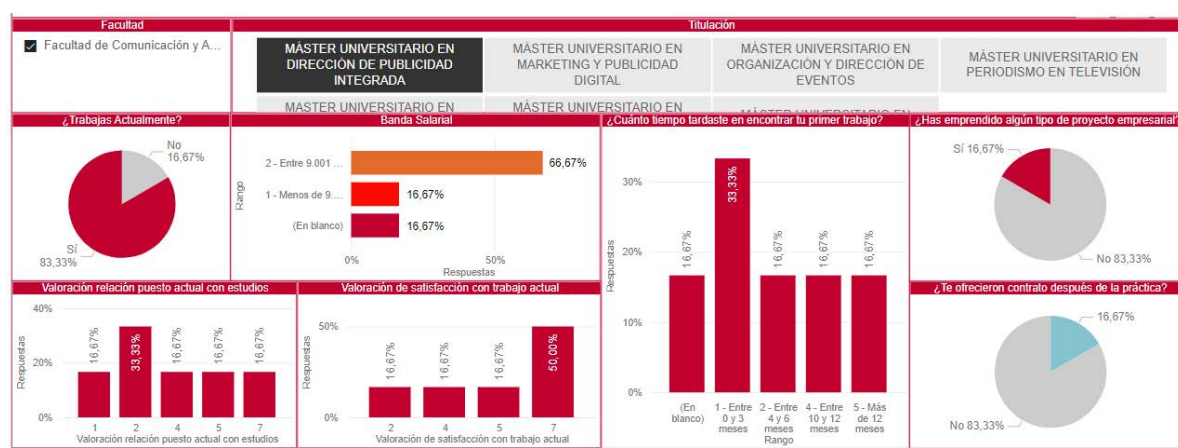
## MÁSTER UNIVERSITARIO EN DERECHO INTERNACIONAL HUMANITARIO, DERECHOS HUMANOS Y DERECHO OPERACIONAL



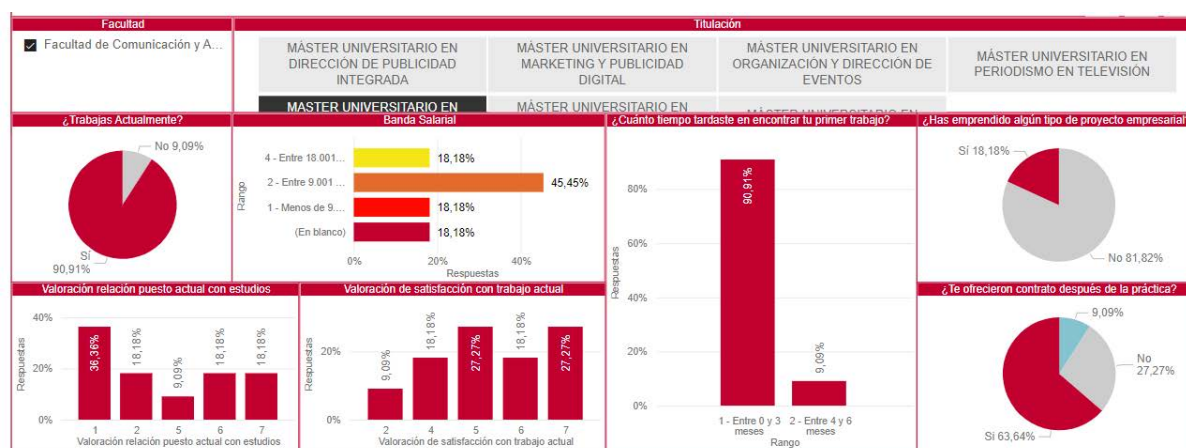
## Facultad de Comunicación y Artes



## MÁSTER UNIVERSITARIO EN DIRECCIÓN DE PUBLICIDAD INTEGRADA

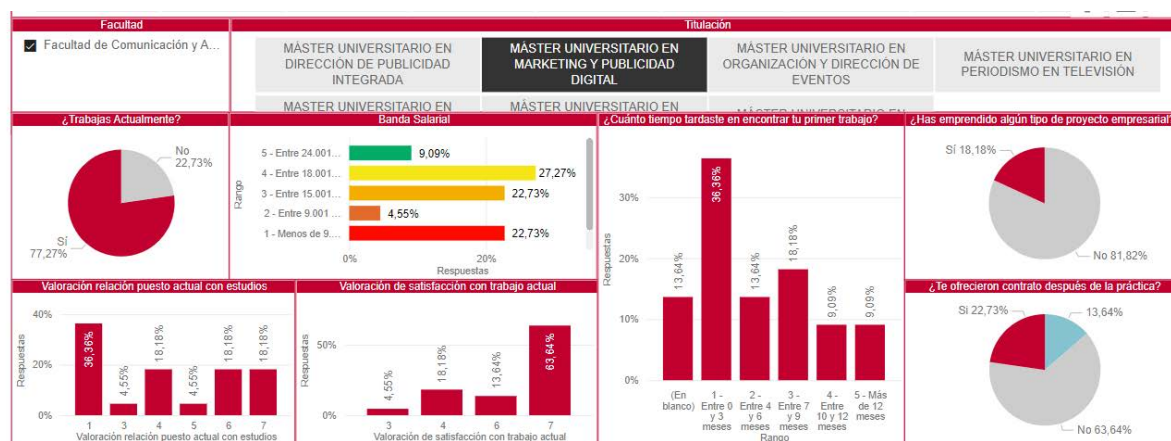


## MÁSTER UNIVERSITARIO EN DIRECCIÓN Y REALIZACIÓN DE SERIES DE FICCIÓN

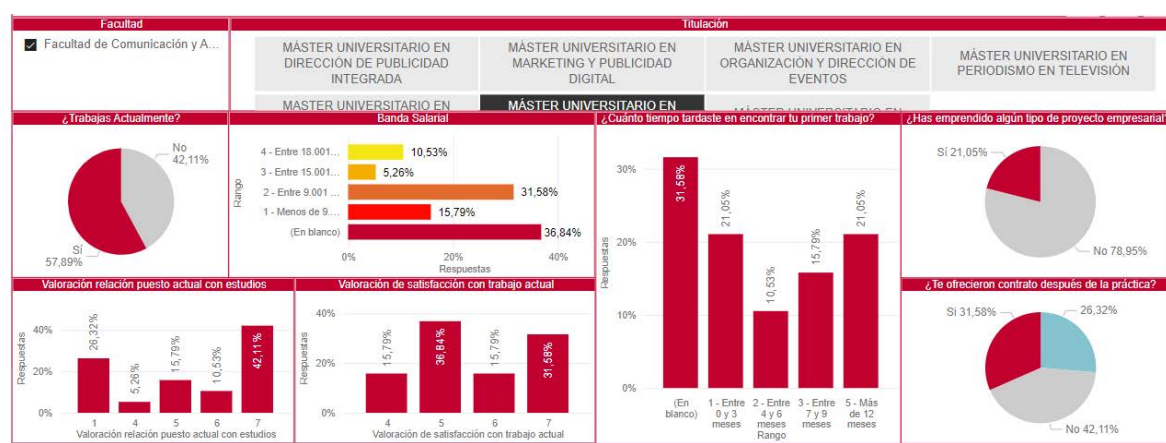




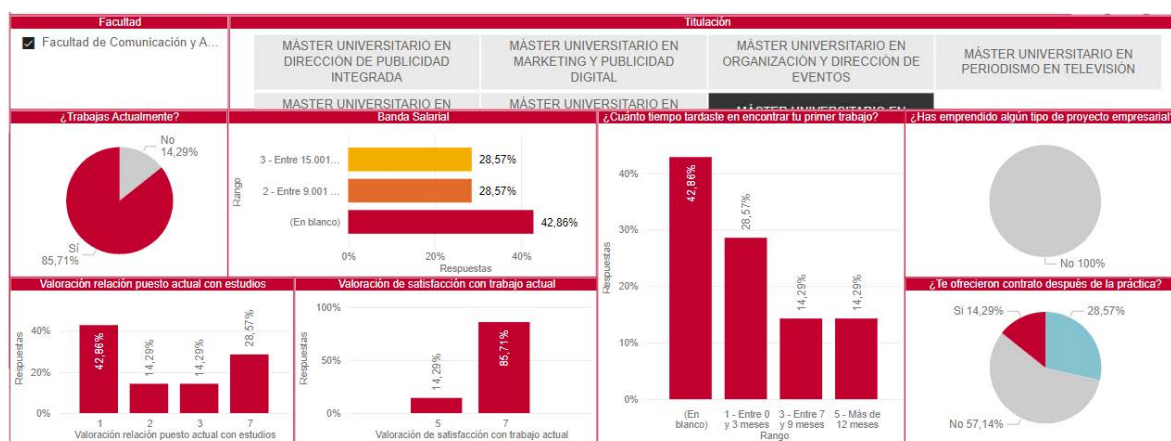
## MÁSTER UNIVERSITARIO EN MARKETING Y PUBLICIDAD DIGITAL



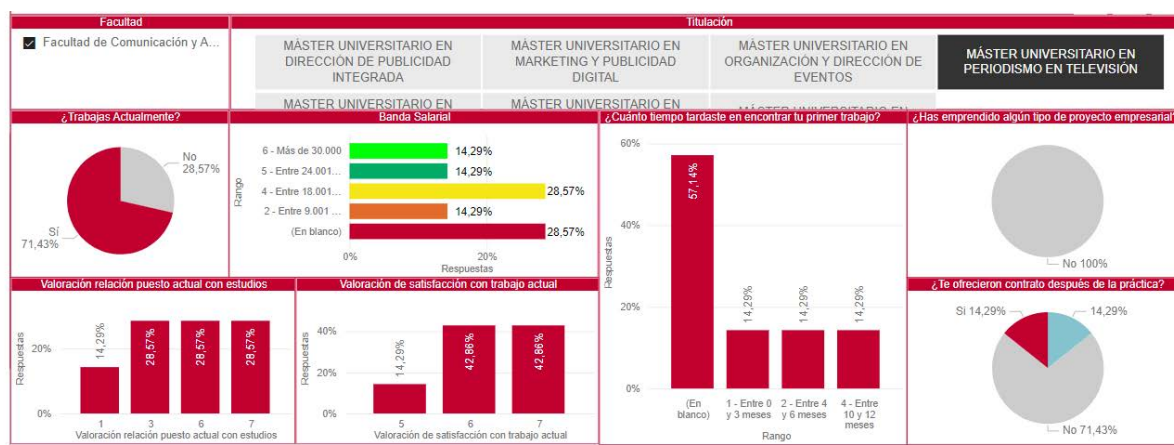
## MÁSTER UNIVERSITARIO EN MERCADO DEL ARTE Y GESTIÓN DE EMPRESAS RELACIONADAS



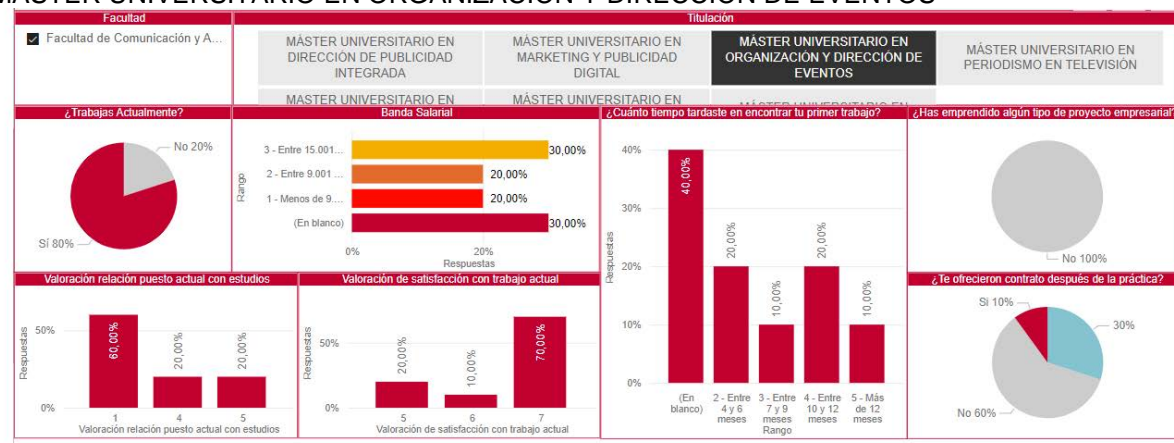
## MÁSTER UNIVERSITARIO EN PERIODISMO DIGITAL Y DE DATOS



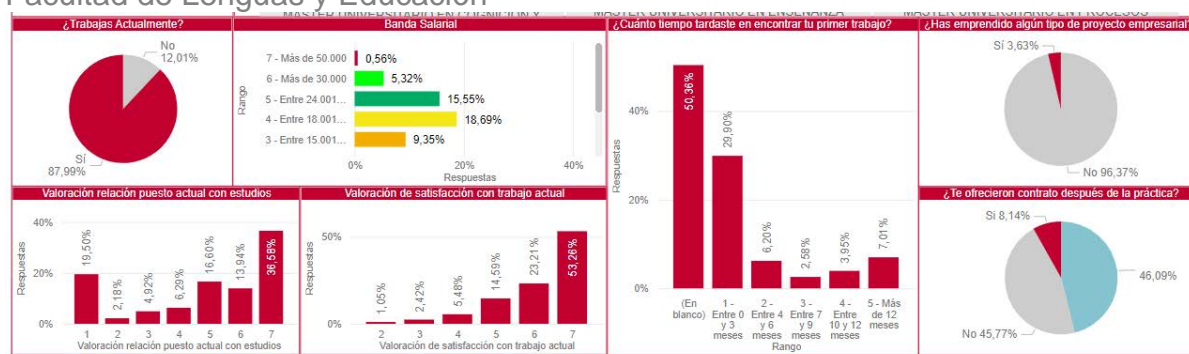
## MÁSTER UNIVERSITARIO EN PERIODISMO EN TELEVISIÓN



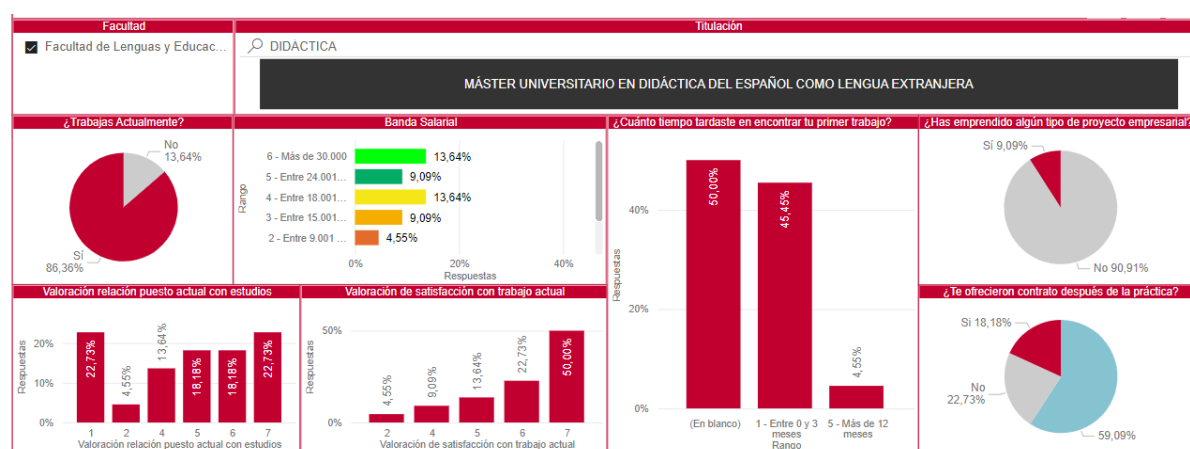
## MÁSTER UNIVERSITARIO EN ORGANIZACIÓN Y DIRECCIÓN DE EVENTOS



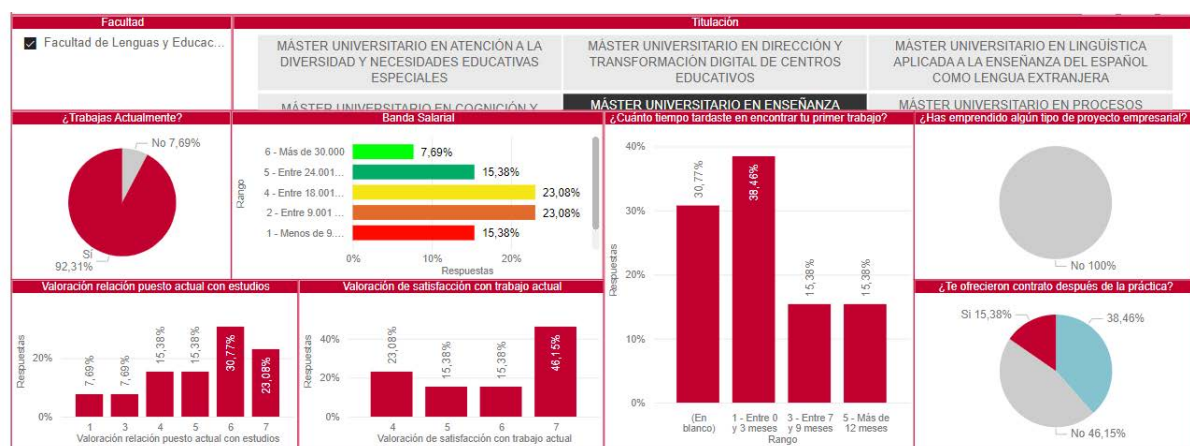
## Facultad de Lenguas y Educación



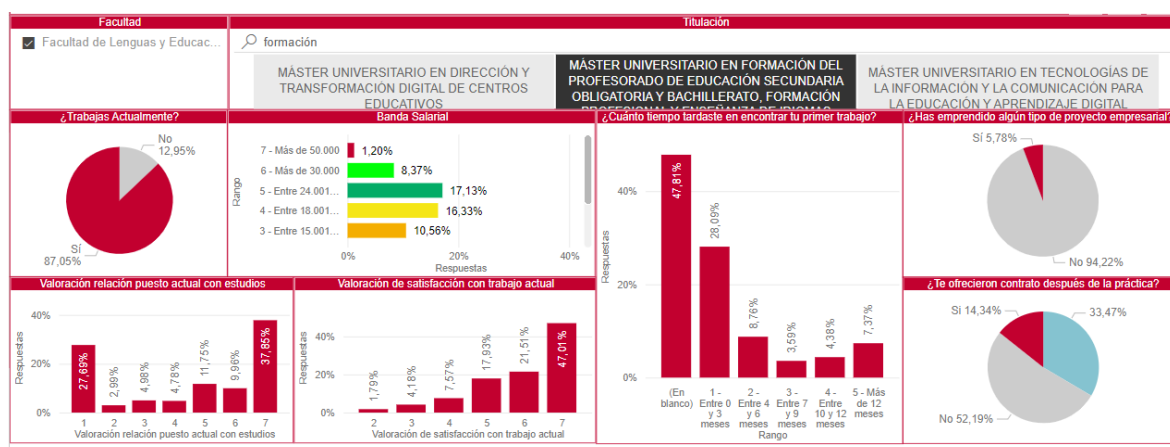
## MÁSTER UNIVERSITARIO EN DIDÁCTICA DEL ESPAÑOL COMO LENGUA EXTRANJERA



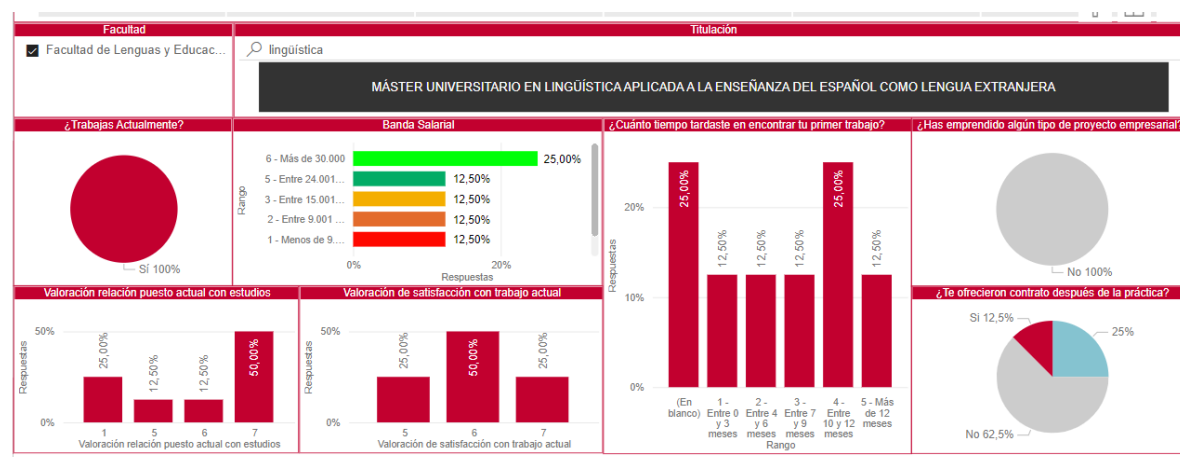
## MÁSTER UNIVERSITARIO EN ENSEÑANZA BILINGÜE



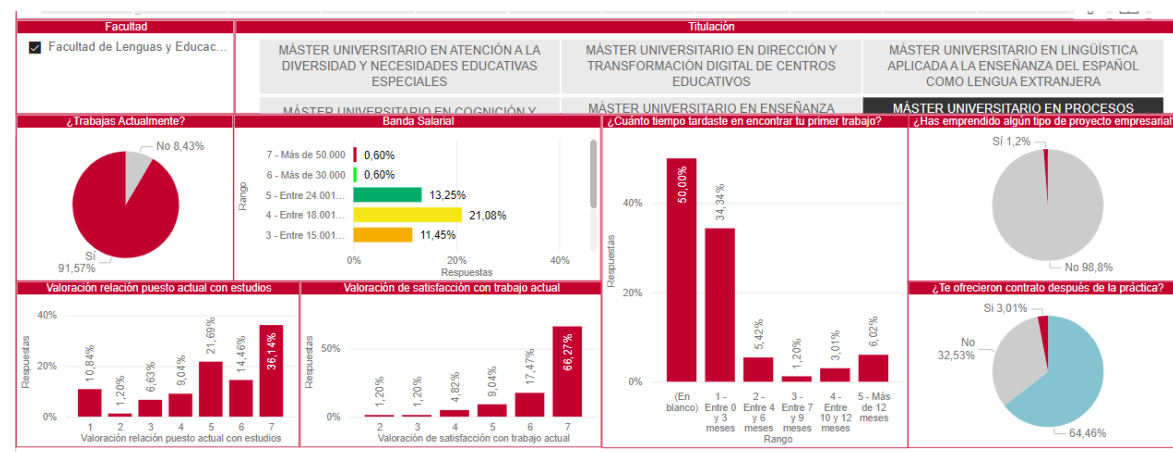
## MÁSTER UNIVERSITARIO EN FORMACIÓN DEL PROFESORADO DE EDUCACIÓN SECUNDARIA OBLIGATORIA Y BACHILLERATO, FORMACIÓN PROFESIONAL Y ENSEÑANZA DE IDIOMAS



## MÁSTER UNIVERSITARIO EN LINGÜÍSTICA APLICADA A LA ENSEÑANZA DEL ESPAÑOL COMO LENGUA EXTRANJERA

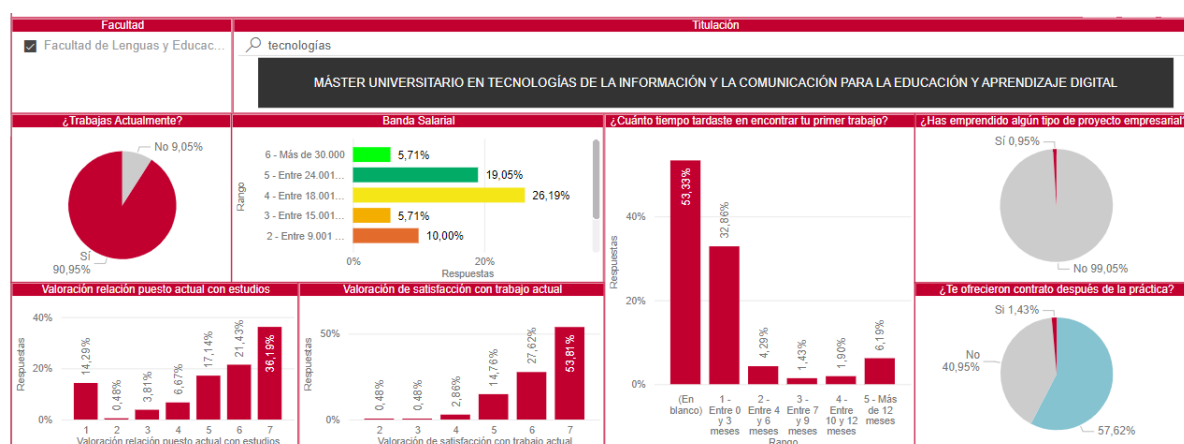


## MÁSTER UNIVERSITARIO EN PROCESOS EDUCATIVOS DE ENSEÑANZA Y APRENDIZAJE

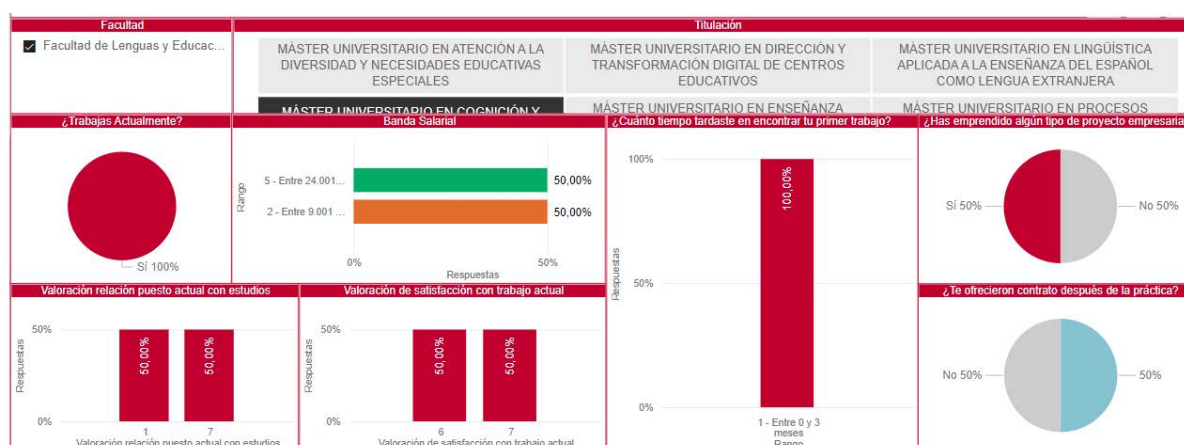




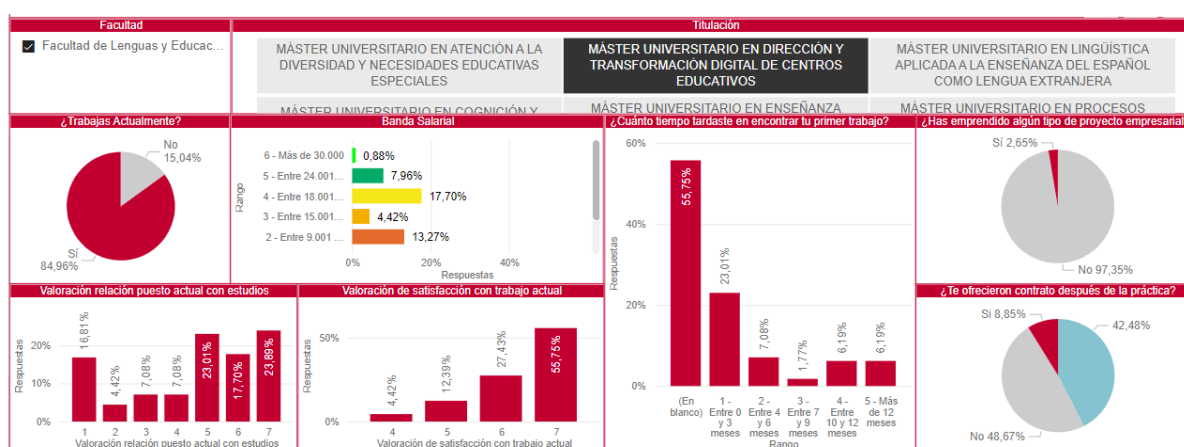
## MÁSTER UNIVERSITARIO EN TECNOLOGÍAS DE LA INFORMACIÓN Y LA COMUNICACIÓN PARA LA EDUCACIÓN Y APRENDIZAJE DIGITAL



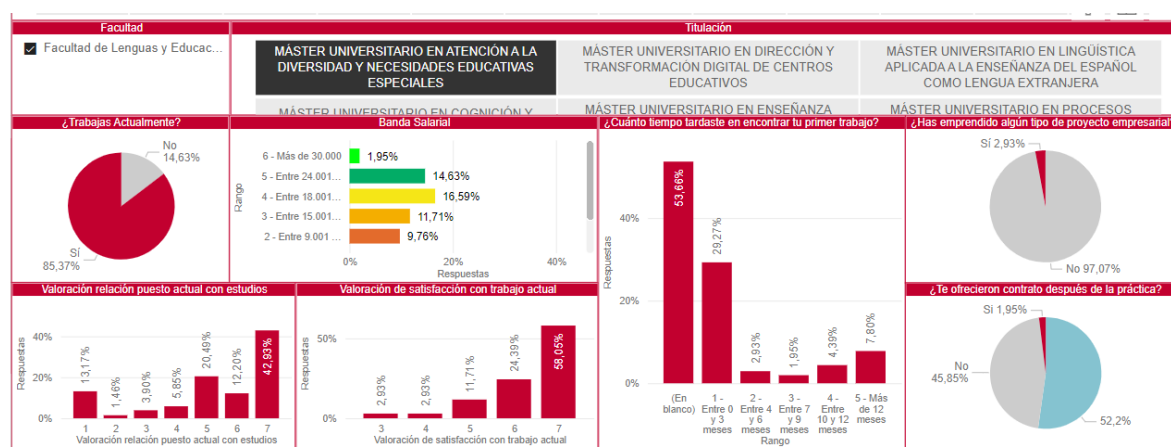
## MÁSTER UNIVERSITARIO EN COGNICIÓN Y EMOCIÓN EN CONTEXTOS EDUCATIVOS



## MÁSTER UNIVERSITARIO EN DIRECCIÓN Y TRANSFORMACIÓN DE CENTROS EDUCATIVOS



## MÁSTER UNIVERSITARIO EN ATENCIÓN A LA DIVERSIDAD Y NECESIDADES EDUCATIVAS ESPECIALES



## Anexos

### Anexo 1 “Tasa de respuesta de Grado”

	1920	Total general	Total consolidado	Tamaño muestra representativa	Consolidado	Tasa respuesta consolidado	Tasa respuesta muestra representativa
<b>Escuela Politécnica Superior</b>	176	176	176	163	130	73,86%	79,93%
GRADO EN DISEÑO DE INTERIORES	10	10	10	10	6	60,00%	61%
GRADO EN FUNDAMENTOS DE ARQUITECTURA	23	23	23	22	16	69,57%	74%
GRADO EN INGENIERÍA DEL AUTOMÓVIL	35	35	35	32	31	88,57%	96%
GRADO EN INGENIERÍA ELECTRÓNICA Y AUTOMÁTICA INDUSTRIAL	2	2	2	2	1	50,00%	50%
GRADO EN INGENIERÍA EN DISEÑO INDUSTRIAL Y DESARROLLO DE PRODUCTO	36	36	36	33	28	77,78%	85%
GRADO EN INGENIERÍA EN TECNOLOGÍAS INDUSTRIALES	26	26	26	24	16	61,54%	66%
GRADO EN INGENIERÍA MECÁNICA	44	44	44	40	32	72,73%	81%
<b>Facultad de Ciencias Sociales</b>	408	408	408	293	175	42,89%	59,80%
GRADO EN CREACIÓN ADMINISTRACIÓN Y DIRECCIÓN DE EMPRESAS	21	21	21	20	14	66,67%	70,14%
GRADO EN ADMINISTRACIÓN DE EMPRESAS EBP	2	2	2	2	2	100,00%	100,26%
GRADO EN ADMINISTRACIÓN DE EMPRESAS	15	15	15	14	8	53,33%	55,28%
GRADO EN DERECHO	256	256	256	154	77	30,08%	50,04%
Grado en Derecho (alumnos de este meec sumados a los de arriba)				0	0		
GRADO EN RELACIONES INTERNACIONALES	41	41	41	37	26	63,41%	70,02%
GRADO EN ECONOMÍA Y NEGOCIOS INTERNACIONALES	1	1	1	1	0	0,00%	0,00%
GRADO EN SEGURIDAD	57	57	57	50	36	63,16%	72,36%
GRADO EN TURISMO	15	15	15	14	12	80,00%	82,92%
<b>Facultad de Comunicación y Artes</b>	104	104	104	99	61	58,65%	61,41%
GRADO EN ARTES ESCÉNICAS	13	13	13	13	8	61,54%	63,46%
GRADO EN BELLAS ARTES	8	8	8	8	5	62,50%	63,64%
GRADO EN COMUNICACIÓN AUDIOVISUAL	25	25	25	24	17	68,00%	72,25%
GRADO EN COMUNICACIÓN AUDIOVISUAL (sumados a los de arriba)				0	0		
GRADO EN MARKETING	8	8	8	8	4	50,00%	50,91%
GRADO EN MARKETING Y COMUNICACIÓN COMERCIAL	3	3	3	3	1	33,33%	33,51%
GRADO EN PERIODISMO	25	25	25	24	16	64,00%	68,00%
GRADO EN PERIODISMO (sumado al de arriba)		0		0	0		
GRADO EN PUBLICIDAD	1	1	1	1	1	100,00%	100,00%
GRADO EN PUBLICIDAD Y RELACIONES PÚBLICAS	21	21	21	20	9	42,86%	45,09%
<b>Facultad de Lenguas y Educación</b>	940	940	940	431	551	58,62%	109,09%
GRADO EN EDUCACIÓN INFANTIL	446	446	446	207	257	57,62%	124,37%
GRADO EN EDUCACIÓN PRIMARIA	484	484	484	214	291	60,12%	135,72%
GRADO EN LENGUAS MODERNAS	10	10	10	10	3	30,00%	30,70%
<b>Total general</b>	<b>1628</b>	<b>1628</b>	<b>1628</b>	<b>985</b>	<b>917</b>	<b>56,33%</b>	<b>93,05%</b>

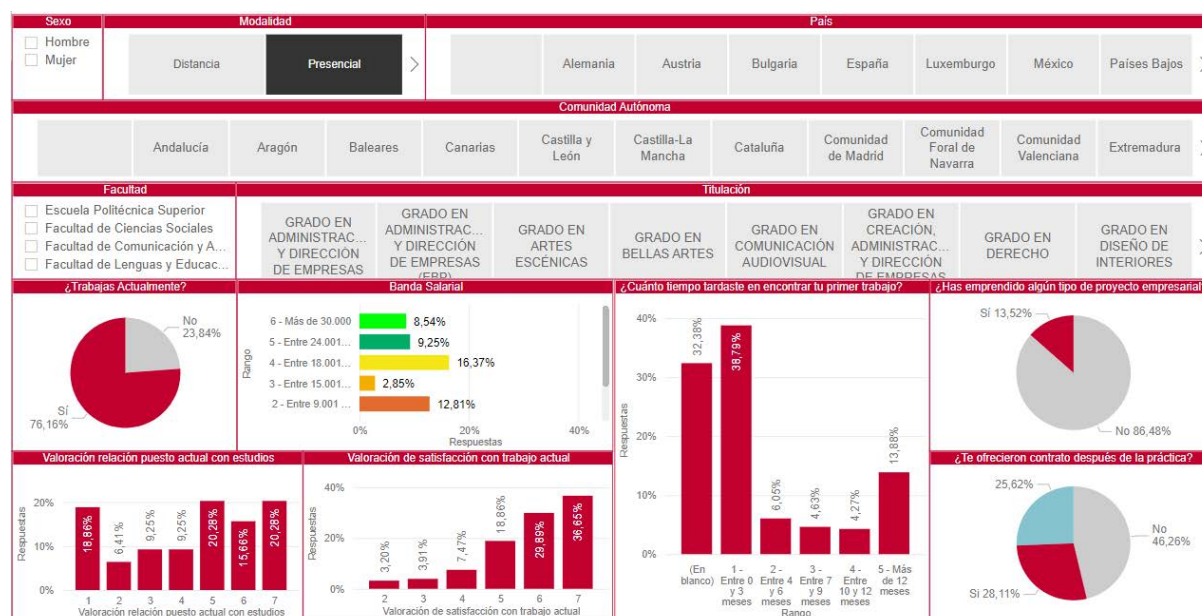
## Anexo 2 “Tasa de respuesta de Máster

	1920	Total general	Total consolidado	Tamaño muestra representativa	Respuestas consolidado	Tasa respuesta	Tasa respuesta consolidado	Tasa respuesta muestra representativa
<b>Escuela Politécnica Superior</b>	<b>70</b>	<b>70</b>	<b>70</b>	<b>66</b>	<b>38</b>	<b>54,29%</b>	<b>54,29%</b>	<b>57,32%</b>
MÁSTER UNIVERSITARIO EN ARQUITECTURA	14	14	14	14	11	78,57%	78,57%	81,23%
MÁSTER UNIVERSITARIO EN DISEÑO INDUSTRIAL	16	16	16	15	4	25,00%	25,00%	25,98%
MÁSTER UNIVERSITARIO EN INGENIERÍA INDUSTRIAL	7	7	7	7	6	85,71%	85,71%	87,05%
MÁSTER UNIVERSITARIO EN CIBERDELINCUENCIA	33	33	33	30	17	51,52%	51,52%	55,81%
<b>Facultad de Ciencias Sociales</b>	<b>774</b>	<b>774</b>	<b>774</b>	<b>453</b>	<b>261</b>	<b>33,72%</b>	<b>33,72%</b>	<b>57,67%</b>
MÁSTER UNIVERSITARIO EN ACCESO A LA ABOGACÍA	402	402	402	197	124	30,85%	30,85%	63,04%
MÁSTER UNIVERSITARIO EN BANCA Y FINANZAS	10	10	10	10	5	50,00%	50,00%	51,17%
MÁSTER UNIVERSITARIO EN DIRECCIÓN COMERCIAL Y MARKETING DIGITAL	20	20	20	19	4	20,00%	20,00%	20,99%
MÁSTER UNIVERSITARIO EN DIRECCIÓN DE EMPRESAS (MBA)	28	28	28	26	10	35,71%	35,71%	38,22%
MÁSTER UNIVERSITARIO EN DIRECCIÓN DE EMPRESAS (MBA) sumados a los de arriba				0				
MÁSTER UNIVERSITARIO EN DIRECCIÓN Y ORGANIZACIÓN DE PROYECTOS	24	24	24	23	10	41,67%	41,67%	44,16%
MÁSTER UNIVERSITARIO EN LIDERAZGO Y DIRECCIÓN DE RECURSOS HUMANOS	13	13	13	13	4	30,77%	30,77%	31,73%
MÁSTER UNIVERSITARIO EN PREVENCIÓN DE RIESGOS LABORALES	78	78	78	65	38	48,72%	48,72%	58,48%
MÁSTER UNIVERSITARIO EN PREVENCIÓN DE RIESGOS LABORALES	0	0	0	0				
MÁSTER UNIVERSITARIO EN RECURSOS HUMANOS	26	26	26	24	12	46,15%	46,15%	49,16%
MÁSTER UNIVERSITARIO EN RELACIONES INTERNACIONALES	25	25	25	24	8	32,00%	32,00%	34,00%
MÁSTER UNIVERSITARIO EN SEGURIDAD Y DEFENSA	61	61	61	53	25	40,98%	40,98%	47,38%
MÁSTER UNIVERSITARIO EN GESTIÓN DE RIESGOS EN CONFLICTOS	5	5	5	5	3	60,00%	60,00%	60,62%
Máster en Derecho Internacional Humanitario, Derechos Humanos y Derecho Operacional	82	82	82	68	18	21,95%	21,95%	26,58%
<b>Facultad de Comunicación y Artes</b>	<b>200</b>	<b>200</b>	<b>200</b>	<b>184</b>	<b>82</b>	<b>41,00%</b>	<b>41,00%</b>	<b>44,57%</b>
MÁSTER UNIVERSITARIO EN DIRECCIÓN DE PUBLICIDAD INTEGRADA	42	42	42	38	6	14,29%	14,29%	15,81%
MÁSTER UNIVERSITARIO EN DIRECCIÓN Y REALIZACIÓN DE SERIES DE FICCIÓN	22	22	22	21	11	50,00%	50,00%	52,73%
MÁSTER UNIVERSITARIO EN MARKETING Y PUBLICIDAD DIGITAL	50	50	50	44	22	44,00%	44,00%	49,61%
MÁSTER UNIVERSITARIO EN MERCADO DEL ARTE Y GESTIÓN DE EMPRESAS RELACIONADAS	37	37	37	34	19	51,35%	51,35%	56,16%
MÁSTER UNIVERSITARIO EN PERIODISMO DIGITAL Y DE DATOS	11	11	11	11	7	63,64%	63,64%	65,29%
MÁSTER UNIVERSITARIO EN PERIODISMO EN TELEVISIÓN	16	16	16	15	7	43,75%	43,75%	45,46%
MÁSTER UNIVERSITARIO EN ORGANIZACIÓN Y DIRECCIÓN DE EVENTOS	22	22	22	21	10	45,45%	45,45%	47,94%
<b>Facultad de Lenguas y Educación</b>	<b>2305</b>	<b>2305</b>	<b>2305</b>	<b>1063</b>	<b>1241</b>	<b>53,84%</b>	<b>53,84%</b>	<b>116,71%</b>
MÁSTER UNIVERSITARIO EN DIDÁCTICA DEL ESPAÑOL COMO LENGUA EXTRANJERA	56	56	56	49	22	39,29%	39,29%	44,91%
MÁSTER UNIVERSITARIO ATENCIÓN A LA DIVERSIDAD Y NECESIDADES EDUCATIVAS ESPECIALES	374	374	374	190	205	54,81%	54,81%	108,03%
MÁSTER UNIVERSITARIO EN ENSEÑANZA BILINGÜE	21	21	21	20	13	61,90%	61,90%	65,13%
MÁSTER UNIVERSITARIO EN FORMACIÓN DEL PROFESORADO DE EDUCACIÓN SECUNDARIA OBLIGATORIA Y BACHILLERATO, FORMACIÓN PROFESIONAL Y ENSEÑANZA DE IDIOMAS	900	900	900	269	502	55,78%	55,78%	186,31%
MÁSTER UNIVERSITARIO EN LINGÜÍSTICA APLICADA A LA ENSEÑANZA DEL ESPAÑOL COMO LENGUA EXTRANJERA	26	26	26	24	8	30,77%	30,77%	32,77%
MÁSTER EN PROCESOS EDUCATIVOS DE ENSEÑANZA Y APRENDIZAJE	319	319	319	175	166	52,04%	52,04%	95,11%
MÁSTER UNIVERSITARIO EN COGNICIÓN Y EMOCIÓN EN CONTEXTOS EDUCATIVOS	8	8	8	8	2	25,00%	25,00%	25,46%
MÁSTER UNIVERSITARIO EN DIRECCIÓN Y TRANSFORMACIÓN DE CENTROS EDUCATIVOS	201	201	201	132	113	56,22%	56,22%	85,49%
MÁSTER EN TECNOLOGÍAS DE LA INFORMACIÓN Y LA COMUNICACIÓN PARA LA EDUCACIÓN Y EL APRENDIZAJE DIGITAL	400	400	400	196	210	52,50%	52,50%	107,03%
<b>Total general</b>	<b>3349</b>	<b>3349</b>	<b>3349</b>	<b>1766</b>	<b>1622</b>	<b>48,43%</b>	<b>48,43%</b>	<b>91,84%</b>

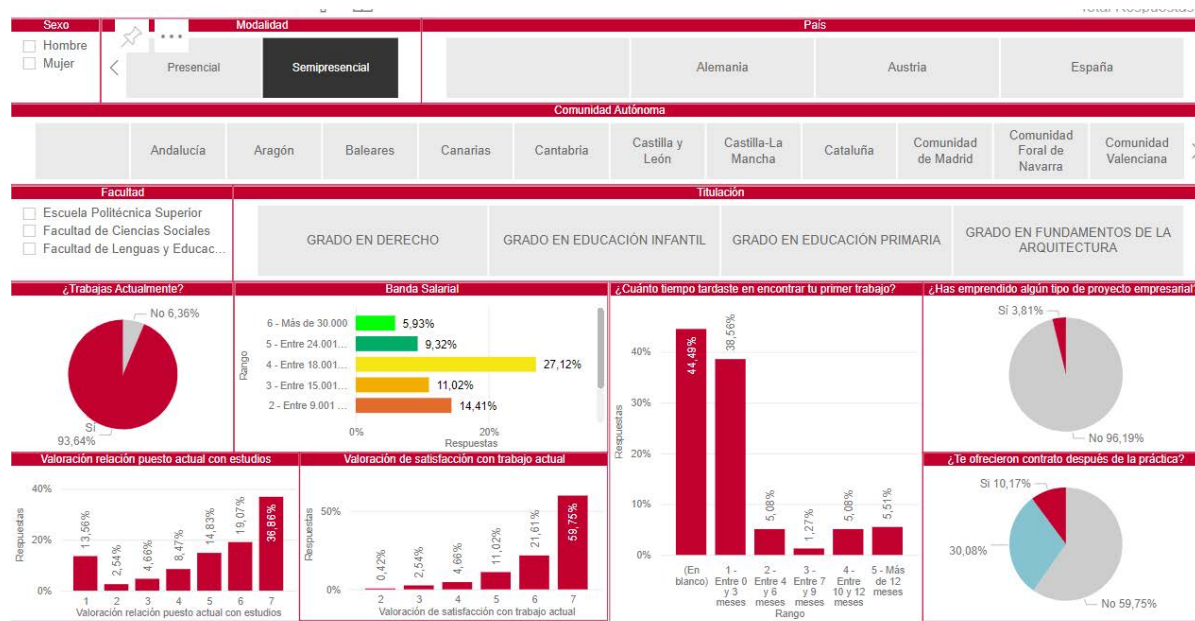
## Anexo 3 “Tasa de empleabilidad por modalidad”

Empleabilidad por modalidad			
	Presencial	Semipresencial	Distancia
Grado	76,16%	93,64%	88%
Máster	83,33%	87,52%	89,38%

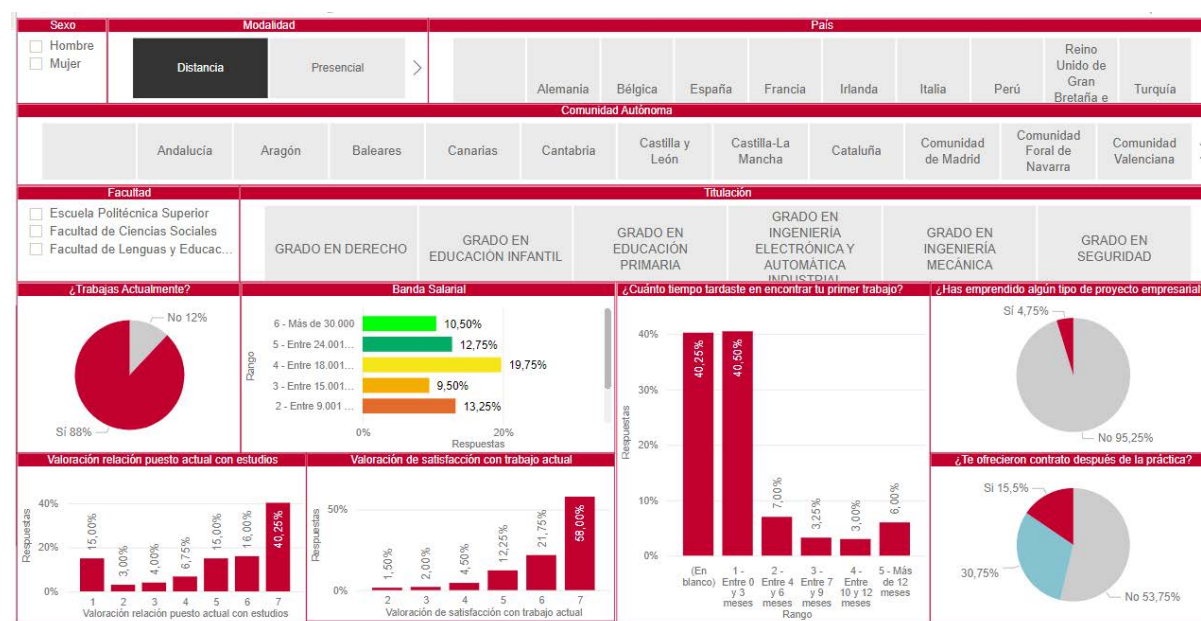
### GRADO PRESENCIAL



## GRADO SEMIPRESENCIAL

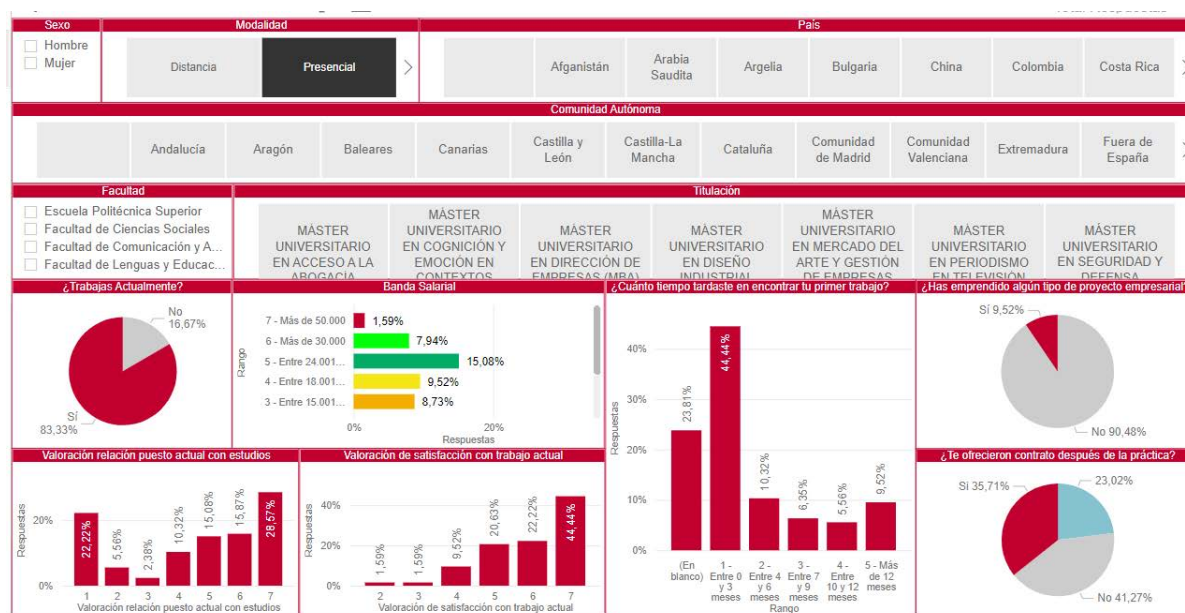


## GRADO A DISTANCIA

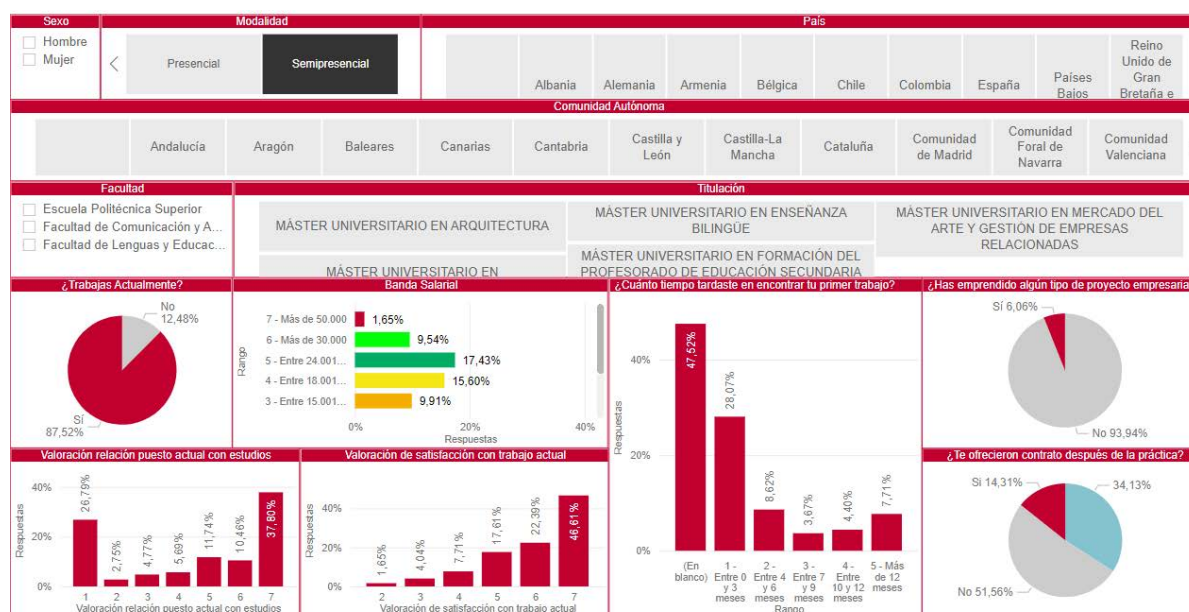




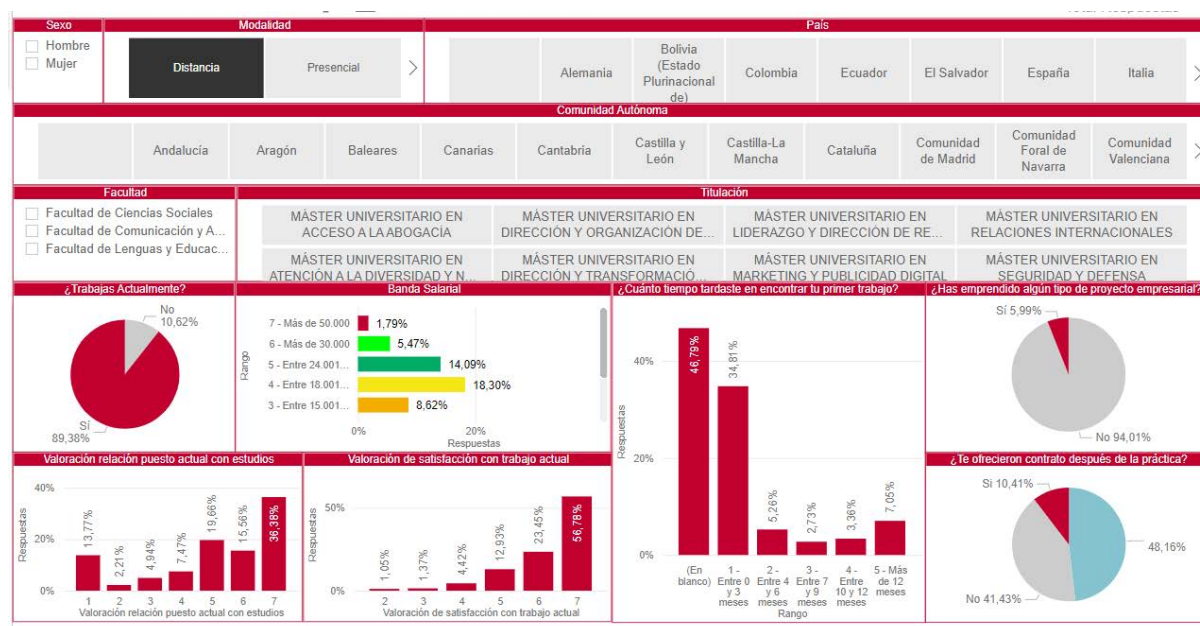
## MÁSTER PRESENCIAL



## MÁSTER SEMIPRESENCIAL



## MÁSTER A DISTANCIA





## Anexo 4 “Plantilla de encuesta de grado”

1. Tras la finalización de los estudios de tu titulación en la universidad Nebrija ¿has realizado estudios posteriores ya sea en Nebrija o en otra universidad?
2. ¿En qué centro cursaste los estudios posteriores?
3. En caso de haber cursado estudios posteriores indica de qué tipo.
4. ¿Antes de finalizar tus estudios en Nebrija recibiste oferta de trabajo?
5. En caso de trabajar antes de finalizar los estudios ¿Cuál era la banda salarial neta? (en euros)
6. ¿Trabajas actualmente? En caso de contestar no, en las siguientes preguntas de la encuesta haz referencia al último trabajo.
  - 6.1. Indícanos tu cargo actual (o pasado si no trabajas actualmente)
  - 6.2. Por favor, indícanos el nombre de la empresa o institución en la que trabajas (o pasado si no trabajas actualmente)
  - 6.3. ¿En qué país trabajas? (o pasado si no trabajas actualmente)
  - 6.4. ¿En qué comunidad autónoma trabajas?
  - 6.5. ¿Tu jornada laboral es o era?
  - 6.6. ¿Qué tipo de contrato tienes o tenías?
  - 6.7. ¿A qué sector de actividad económica pertenece la empresa donde trabajas o trabajabas?
  - 6.8. La empresa es o era de ámbito
  - 6.9. ¿Cuál es o era la banda salarial anual neta? (en euros)
7. ¿Has emprendido algún tipo de proyecto empresarial al finalizar tus estudios en Nebrija?
  - 7.1. ¿En qué país has emprendido tu proyecto?
8. ¿Cuánto tiempo tardaste en encontrar tu primer trabajo (o en emprender tu primer proyecto) desde la finalización de los estudios en la Universidad?
9. Tras la finalización de tu periodo de prácticas ¿la empresa te ofreció continuar con contrato laboral?
10. Valora la relación de tu puesto actual con tus estudios en la Universidad, de 1 Bajo a 7 Muy relacionado
11. Valoración de la satisfacción con tu trabajo actual (Valora de 1 a 7, siendo 1 Nada Satisfecho y 7 Muy Satisfecho)

## Anexo 5 “Plantilla de encuesta de máster”

1. Antes de realizar el programa me encontraba:
2. Mi salario ha mejorado tras la formación recibida
3. Indica tu banda salarial neta en euros antes de terminar los estudios en la Universidad
4. Tras la finalización de los estudios de tu titulación en la universidad Nebrija ¿has realizado estudios posteriores ya sea en Nebrija o en otra universidad?
  - 4.1. ¿En qué centro cursaste los estudios posteriores?
  - 4.2. En caso de haber cursado estudios posteriores indica de qué tipo.
5. ¿Antes de finalizar tus estudios en Nebrija recibiste oferta de trabajo?
6. En caso de trabajar antes de finalizar los estudios ¿Cuál era la banda salarial neta? (en euros)
7. ¿Trabajas actualmente? En caso de contestar no, en las siguientes preguntas de la encuesta haz referencia al último trabajo.
  - 7.1. Indícanos tu cargo actual (o pasado si no trabajas actualmente)
  - 7.2. Por favor, indícanos el nombre de la empresa o institución en la que trabajas (o pasado si no trabajas actualmente)
  - 7.3. ¿En qué país trabajas? (o pasado si no trabajas actualmente)
  - 7.4. ¿En qué comunidad autónoma trabajas?
  - 7.5. ¿Tu jornada laboral es o era?
  - 7.6. ¿Qué tipo de contrato tienes o tenías?
  - 7.7. ¿A qué sector de actividad económica pertenece la empresa donde trabajas o trabajabas?
  - 7.8. La empresa es o era de ámbito
  - 7.9. ¿Cuál es o era la banda salarial anual neta? (en euros)
8. ¿Has emprendido algún tipo de proyecto empresarial al finalizar tus estudios en Nebrija?
  - 8.1. ¿En qué país has emprendido tu proyecto?
9. ¿Cuánto tiempo tardaste en encontrar tu primer trabajo (o en emprender tu primer proyecto) desde la finalización de los estudios en la Universidad?
10. Tras la finalización de tu periodo de prácticas ¿la empresa te ofreció continuar con contrato laboral?
11. Valora la relación de tu puesto actual con tus estudios en la Universidad, de 1 Bajo a 7 Muy relacionado
12. Valoración de la satisfacción con tu trabajo actual \* (Valora de 1 a 7, siendo 1 Nada Satisfecho y 7 Muy Satisfecho)